

CAUCA

Breve historia de su caficultura. "En Popayán hay árboles de café que tienen más de 90 años", decía don Evaristo Delgado en su **Tratado del Café** publicado en 1876 y citado por don Mauro Hernández Mesa ¹.

Varios palos de café que crecieron en el huerto del Seminario Menor de Popayán, procedían de semillas traídas por los padres jesuitas de la Misión de Santa Teresa de Tabage, situada en la desembocadura del río Meta en el río Orinoco. En esa sede misional, el padre José Gumilla, hacia el año 1732, plantó semillas de café traídas de Trinidad y obtuvo copiosas cosechas.

Principales regiones cafeteras. El Cauca presenta una de las más diseminadas zonas cafeteras del país. Las 79.299 hectáreas de cafetales que registró el Censo de 1970 en este departamento, se encontraron dentro de una zona cafetera de 470.548 hectáreas, la tercera en extensión después de las de Antioquia y Tolima. El Cauca ocupa el segundo puesto en cuanto al número de unidades de explotación cafetera se refiere: 41.330. Dos municipios situados en las laderas orientales de la Cordillera Occidental, Buenos Aires y El Tambo son los grandes productores del grano. Les siguen, en su orden, los municipios de Cajibío, Santander de Quilichao, Caloto, Corinto, Morales, Bolívar, Popayán y Balboa ².

Posición que ocupa en la producción cafetera nacional. De acuerdo con las investigaciones del Censo Cafetero (1970), Cauca ocupa el **octavo** puesto, en cuanto a volúmenes de producción anual de café pergamino seco se refiere.

Principales municipios cafeteros. De los 31 municipios caucanos productores de café, ocupan los primeros cinco lugares los siguientes, acerca de los cuales se suministran algunos datos obtenidos en las investigaciones ²:

Orden de la producción	Nombre del Municipio	Extensión total del municipio en hectáreas	Extensión de los cafetales en hectáreas	Producción anual de café pergamino en Kilos	Nº de fincas cafeteras
1º	Buenos Aires	112.400	8.240,9	3.123.712	3.128
2º	El Tambo	328.000	6.926,5	2.496.659	4.206
3º	Cajibío	74.700	6.403,2	2.400.699	2.407
4º	Santander	59.700	5.441,4	2.209.339	2.535
5º	Caloto	42.600	6.099,6	2.137.852	2.813

Principales "veredas" * cafeteras. De las 1.818 "veredas" productoras de café en el Cauca, ocupan los primeros seis lugares las siguientes, acerca de las cuales se suministran algunos datos obtenidos en las investigaciones ²:

Orden de la producción	Nombre de la "vereda"	Municipio	Area cafetera en hectáreas	Producción anual en Kilos de café pergamino	Rendimientos en Kilos/Ha.	Número de habitantes permanentes
1º	Marilópez	Buenos Aires	582,6	198.607	348,1	460
2º	Agua Blanca	Buenos Aires	689,3	193.410	283,2	553
3º	Quebraditas	Corinto	450,6	190.137	425,7	281
4º	San Pedro	Corinto	263,7	183.789	697,0	98
5º	Las Mercedes	Popayán	296,7	163.859	557,7	741
6º	Cacahual	Cajibío	312,2	138.260	449,3	612

Principales utilizaciones de la tierra en la zona cafetera. La denominada **zona cafetera**, ésto es, las regiones cubiertas con cafetales y cultivos alternos e intercalados con el café, representa alrededor de un 15% de la superficie total del departamento. Esta área que equivale a **470.548** hectáreas, se distribuye así:

Cafetales	79.299 hectáreas
Potreros	216.865 "
Rastrojos y montes	130.309 "
Cultivos permanentes	23.671 "
Cultivos anuales	15.798 "
Area construída	4.606 "

Distribución de la tierra por alturas sobre el nivel del mar. La distribución de las tierras y las producciones cafeteras del Cauca con respecto a las alturas sobre el nivel del mar, presentan las siguientes diferenciaciones:

Por debajo de los 1.300 metros	20,0% del área 18,2% de la producción
Entre 1.300 y 1.800 metros	52,7% del área 56,1% de la producción
Por encima de los 1.800 metros	27,3% del área 25,7% de la producción

Habitantes permanentes de la zona cafetera. Según las investigaciones del Censo Cafetero (1970), **195.153** habitantes permanentes ** viven en la zona cafetera del departamento.

Regiones que aparecen en las planchas. En la serie de **cinco planchas y cinco sobrepuestas**, que aparecen en las páginas que siguen, se representan las principales regiones cafeteras de **5 municipios** caucanos. Esos municipios son en orden de aparición, los siguientes:

Buenos Aires, Santander de Quilichao, El Tambo, Timbío y Popayán.

Ampliaciones. Cada plancha muestra la utilización y distribución de la tierra sobre una superficie de **7.500 hectáreas**.

Sobre la plancha y su correspondiente sobrepuesta transparente se pueden observar los límites municipales y "veredales"; los nombres de las veredas; los linderos de las fincas y las separaciones entre los cultivos; la forma de las fincas y la forma de los cultivos; el tamaño de los mismos y su ubicación; las alturas sobre el nivel del mar; el curso de los ríos, arroyos y quebradas; la toponimia de los sitios y accidentes geográficos.

La **escala del mapa**, es decir, el número de unidades de longitud del terreno representado en el mapa por una unidad similar, tiene gran importancia práctica. Cuanto mayor sea la escala del mapa, mayores detalles puede contener. A **escala 1:25.000**, cada centímetro cuadrado en el mapa está representando **6,25** hectáreas sobre el terreno.

Otras equivalencias para mapas escala 1:25.000 son las siguientes:

$$1 \text{ hectárea} = 4 \text{ mm}^2$$

$$25 \text{ hectáreas} = 2 \text{ cms}^2$$

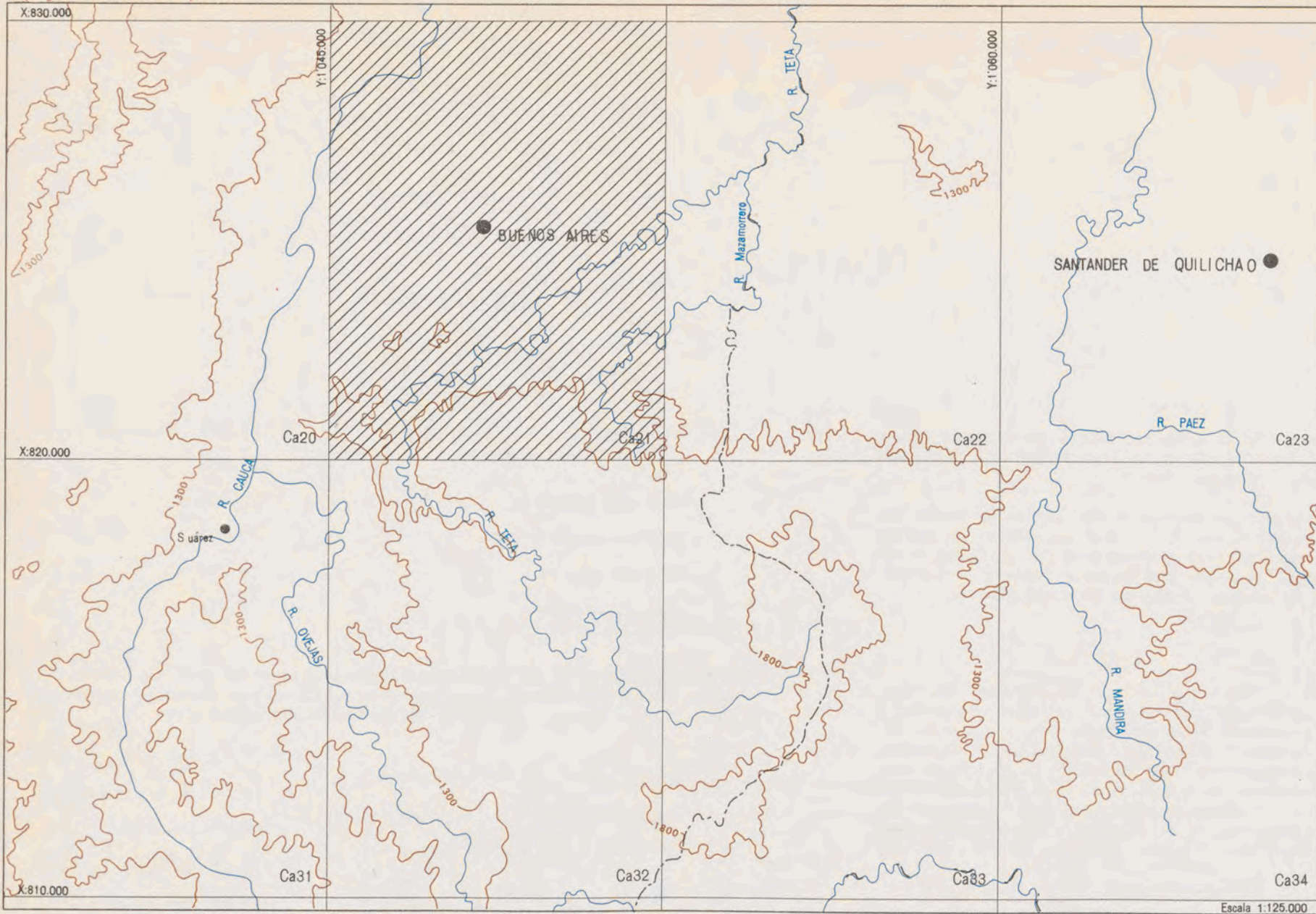
$$100 \text{ hectáreas} = 4 \text{ cms}^2$$

* "Vereda": La "vereda" es una región o comarca con características geográficas, ecológicas y humanas semejantes, cuya extensión puede quedar comprendida dentro de una sola finca, o un número indeterminado de fincas.

** Para efectos de los estudios del censo cafetero, se consideró habitante permanente, la persona que había vivido de manera continua en la finca durante un periodo de 6 meses o más, contados en forma retroactiva, a partir de la fecha de la encuesta.

BIBLIOGRAFIA

- Hernández Mesa, Mauro. *Cómo llegó, cómo vive y sobrevive el café en Colombia*. "El Tiempo". Lecturas Dominicales. Marzo 8. 1970.
- Federación Nacional de Cafeteros de Colombia. *División de Investigaciones Económicas. Censo Cafetero. Presentaciones Preliminares*. 1970.



CONVENCIONES

cada color representa importantes informaciones

- Cafetales
- Cultivos permanentes
- Cultivos transitorios
- Pastos
- Montes y rastrojos
- Guadales
- Terreno erosionado
- Zonas no estudiadas (sin cafetales)
- Limite de finca
- Limite de cultivo
- Curva de nivel
- Area construida
- Rios
- Lagunas
- Arenales
- Quebradas
- Limite departamental
- Limite municipal
- Limite de vereda

I - UTILIZACION ACTUAL DE LA TIERRA

MUNICIPIO : BUENOS AIRES

Area total del municipio	Area total estudiada ZONA CAFETERA	Area en cafetales	AREA EN CULTIVOS PERMANENTES				Area en cultivos transitorios	Area en pastos	Area en montes y rastrojos	Area en guadales
			Caña	Plátano	Cacao	otros				
112.400,0	67.436,9	8.240,9	716,6	627,0	11,4	198,5	2.168,9	31.531,1	23.081,0	78,6

II - AREAS Y PRODUCCIONES CAFETERAS SEGUN TAMAÑOS DE LOS CAFETALES

MUNICIPIO : BUENOS AIRES

Tamaños en hectáreas	Número de cafetales	Porcentaje del total	Area de los cafetales en hectáreas	Porcentaje del total	Producción de café pergamino seco en kilos	Porcentaje del total
menores de 1	1.174	37,5	552,1	6,8	279.741	9,0
de 1 a 1,99	691	22,1	952,4	11,7	398.496	12,8
de 2 a 3,99	697	22,3	1.910,2	23,6	746.233	23,9
de 4 a 5,99	265	8,5	1.262,7	15,6	445.149	14,2
de 6 a 9,99	185	5,9	1.387,9	17,1	501.875	16,1
de 10 a 15,99	71	2,3	886,5	10,9	341.475	10,9
de 16 a 19,99	22	0,7	358,9	4,4	135.229	4,3
de 20 a 39,99	17	0,5	438,3	5,4	145.672	4,7
de 40 a 99,99	5	0,2	260,8	3,2	94.620	3,0
de 100 y más	1	—	103,9	1,3	35.222	1,1
TOTALES	3.128	100,0	8.113,7	100,0	3.123.712	100,0

III - AREAS POR ALTURAS SOBRE EL NIVEL DEL MAR

ZONA CAFETERA

MUNICIPIO : BUENOS AIRES

PLANCHA Ca21	en hectáreas		
	Por debajo de los 1300 metros	Entre 1300 y 1800 metros	Por encima de los 1800 metros
	6.389,18	294,16	0



SAN FRANCISCO

CACHIMBAL

ALTO INDIO

SAN MIGUEL

CASCAJERO

SAN MIGUEL

SAN MARCOS

CHUCHO

LA CHUCHA

SAN FRANCISCO

PIEDRA PINTADA

CHUCHO

CALLADITO

SUAREZ

GUADUALITOS

GUAYABAL

SAN MARCOS

LA MARIANA

SUAREZ

SAN MIGUEL

EL LIMON

SAN MARCOS

BUENA VISTA

PIEDRAS

SANTA ROSA

LAS CASITAS

SANTA CLARA

SAN ANTONIO

EL PURO

SANTO DOMINGO

SANTO DOMINGO

SUAREZ

SANTO DOMINGO

POTRERITOS

TALADRO

MIREYA

LAS CANDAS

SANTA ROSA

EL TABLON

SAN MARCOS

PALO BLANCO

BUENOS AIRES

LAS CANDAS

CANDAS

EL HATO

SUAREZ

SANTO DOMINGO

SANTO DOMINGO

SUAREZ

BUENOS AIRES

LA PILA

LA TETA

SAN JOSE

EL HATO

SAN MARCOS

LA PALMERA

BUENOS AIRES

LA PALOMERA

LA PILA

SAN JOAQUIN

SAN JOAQUIN

PALO BLANCO

ALTO GRANDE

ALTO GRANDE

SANTA BARBARA

LA MANGA

PALO BLANCO

MUNCHIQUE

ALTO GRANDE

ALTO BAJO

SANTA LUCIA

GUARITALA

JAMAICA

MUNCHIQUE

PALO BLANCO

EL CARMELO

MUNCHIQUE

CHAMBIMBE

LA TETA

Escala 1:25.000

05 0 05 1Km.

□ = Una hectárea

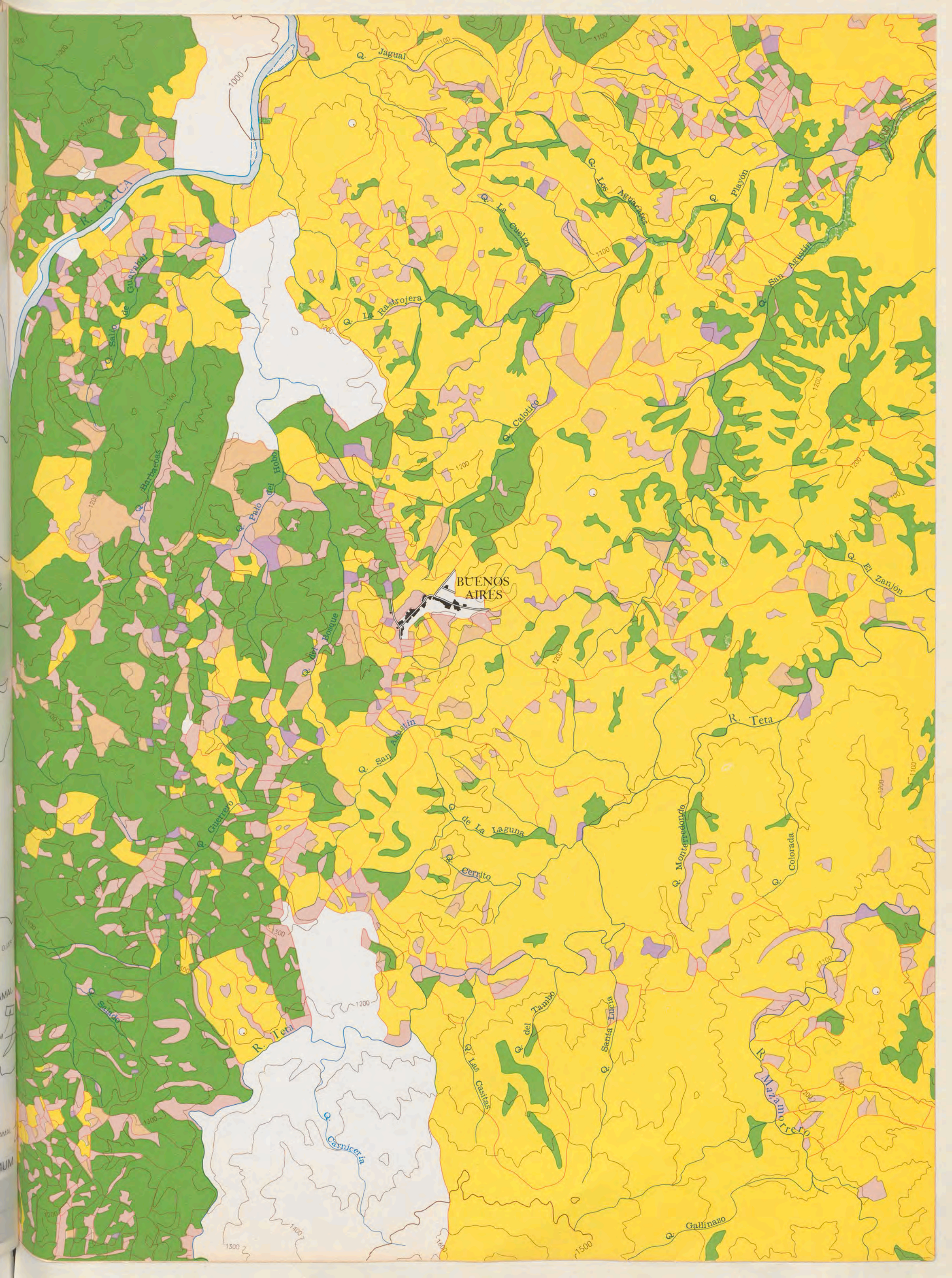
Ca 21



Escala 1:25.000



□ = Una hectárea



BUENOS AIRES

R. de la Plata

R. Teta

R. Teta

R. Nazario

Q. San Martin

Q. de la Laguna

Q. Cerro

Q. Las Casillas

Q. Santa Lucia

Q. Gallinazo

Q. Jagual

Q. La Cuelga

Q. Los Aguilares

Q. Platon

Q. San Agustin

Q. La Rastrojera

Q. Calotico

Q. Palo del Hobo

Q. del Bosque

Q. Barbechos

Q. Salto de Guayabali

Q. Sardo

Q. Cuerrero

Q. Monteredondo

Q. Colorada

Q. del Tambo

Q. 1200

Q. 1100

Q. 1000

Q. 900

Q. 1300

Q. 1400

Q. 1500

Q. 1600

Q. 1700

Q. 1800

Q. 1900

Q. 2000

Q. 2100

Q. 2200

Q. 2300

Q. 2400

Q. 2500

Q. 2600

Q. 2700

Q. 2800

Q. 2900

Q. 3000



CONVENCIONES

cada color representa importantes informaciones

- Cafetales
- Cultivos permanentes
- Cultivos transitorios
- Pastos
- Montes y rastrojos
- Guadales
- Terreno erosionado
- Zonas no estudiadas (sin cafetales)
- Limite de finca
- Limite de cultivo
- Curva de nivel
- Area construida
- Rios
- Lagunas
- Arenales
- Quebradas
- Limite departamental
- Limite municipal
- Limite de vereda

I - UTILIZACION ACTUAL DE LA TIERRA

MUNICIPIO : BUENOS AIRES

en hectáreas

Area total del municipio	Area total estudiada ZONA CAFETERA	Area en cafetales	AREA EN CULTIVOS PERMANENTES				Area en cultivos transitorios	Area en pastos	Area en montes y rastrojos	Area en guadales
			Caña	Plátano	Cacao	otros				
112.400,0	67.436,9	8.240,9	716,6	627,0	11,4	198,5	2.168,9	31.531,1	23.081,0	78,6

II - AREAS Y PRODUCCIONES CAFETERAS SEGUN TAMAÑOS DE LOS CAFETALES

MUNICIPIO : BUENOS AIRES

Tamaños en hectáreas	Número de cafetales	Porcentaje del total	Area de los cafetales en hectáreas	Porcentaje del total	Producción de café pergamino seco en kilos	Porcentaje del total
menores de 1	1.174	37,5	552,1	6,8	279.741	9,0
de 1 a 1,99	691	22,1	952,4	11,7	398.496	12,8
de 2 a 3,99	697	22,3	1.910,2	23,6	746.233	23,9
de 4 a 5,99	265	8,5	1.262,7	15,6	445.149	14,2
de 6 a 9,99	185	5,9	1.387,9	17,1	501.875	16,1
de 10 a 15,99	71	2,3	886,5	10,9	341.475	10,9
de 16 a 19,99	22	0,7	358,9	4,4	135.229	4,3
de 20 a 39,99	17	0,5	438,3	5,4	145.672	4,7
de 40 a 99,99	5	0,2	260,8	3,2	94.620	3,0
de 100 y más	1	—	103,9	1,3	35.222	1,1
TOTALES	3.128	100,00	8.113,7	100,00	3.123.712	100,00

56

III - AREAS POR ALTURAS SOBRE EL NIVEL DEL MAR

ZONA CAFETERA

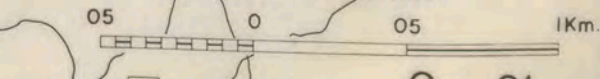
MUNICIPIO : BUENOS AIRES

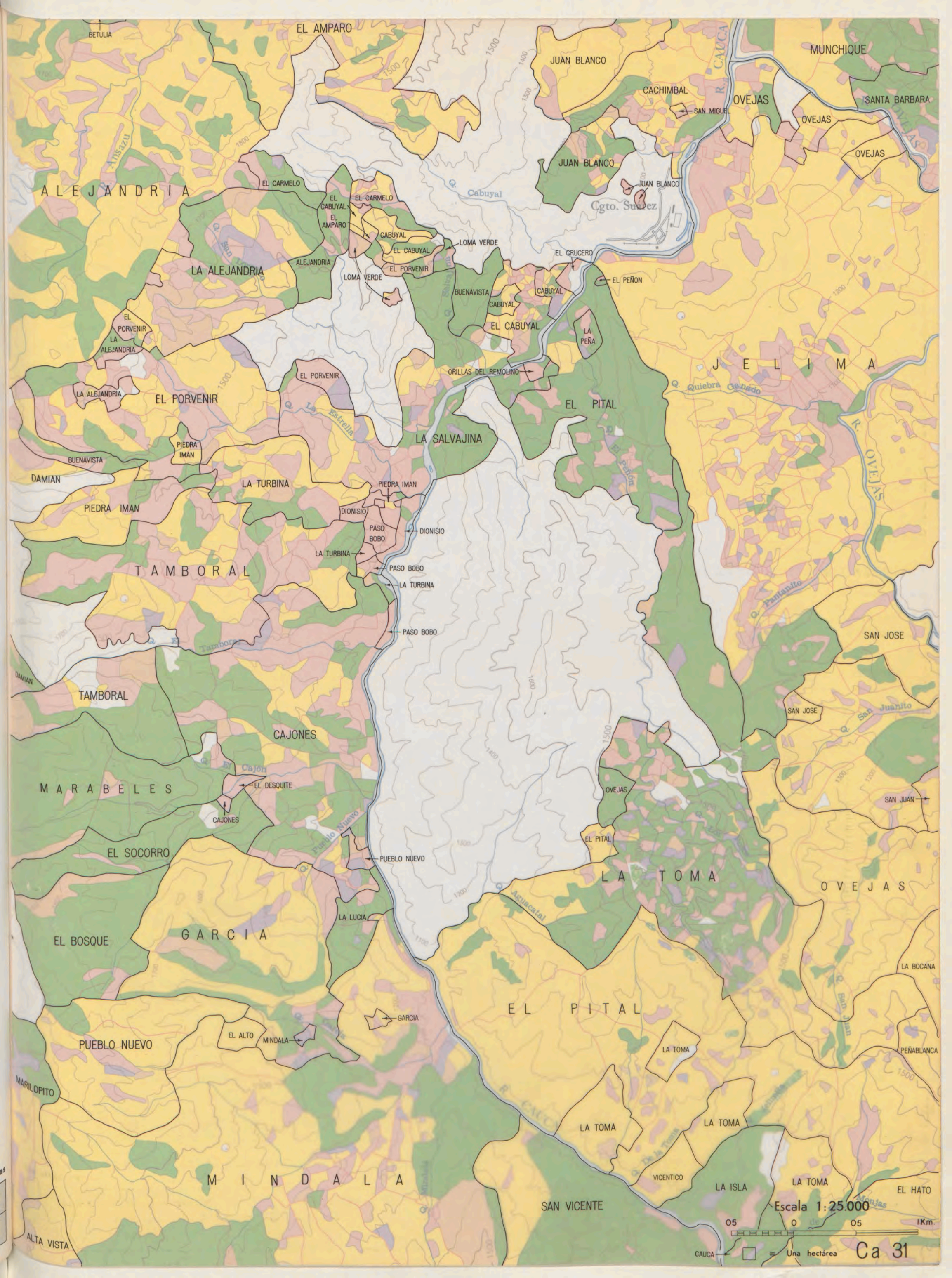
en hectáreas

PLANCHA Ca31	Por debajo de los 1300 metros	Entre 1300 y 1800 metros	Por encima de los 1800 metros
		3.492,08	2.335,24



Escala 1:25.000





EL AMPARO

MUNCHIQUE

JUAN BLANCO

CACHIBAL

OVEJAS

SANTA BARBARA

ALEJANDRIA

EL CARMELO

EL CABUYAL

EL AMPARO

EL CARMELO

JUAN BLANCO

JUAN BLANCO

OVEJAS

OVEJAS

LA ALEJANDRIA

ALEJANDRIA

LOMA VERDE

EL PORVENIR

LOMA VERDE

EL CRUCERO

EL PEÑON

EL PORVENIR

LA ALEJANDRIA

EL PORVENIR

ORILLAS DEL REMOLINO

EL CABUYAL

LA PEÑA

J E L I M A

EL PORVENIR

LA SALVAJINA

EL PITAL

BUENAVISTA

PIEDRA IMAN

LA TURBINA

PIEDRA IMAN

DIONISIO

PASO BOBO

DIONISIO

LA TURBINA

PASO BOBO

LA TURBINA

PASO BOBO

PIEDRA IMAN

TAMBORAL

SAN JOSE

TAMBORAL

CAJONES

MARABELES

EL DESQUITE

CAJONES

OVEJAS

SAN JOSE

SAN JUAN

EL SOCORRO

PUEBLO NUEVO

LA TOMA

OVEJAS

EL BOSQUE

GARCIA

LA LUCIA

EL PITAL

LA BOCANA

PUEBLO NUEVO

EL ALTO

MINDALA

GARCIA

LA TOMA

LA TOMA

PEÑABLANCA

M I N D A L A

SAN VICENTE

VICENTICO

LA ISLA

LA TOMA

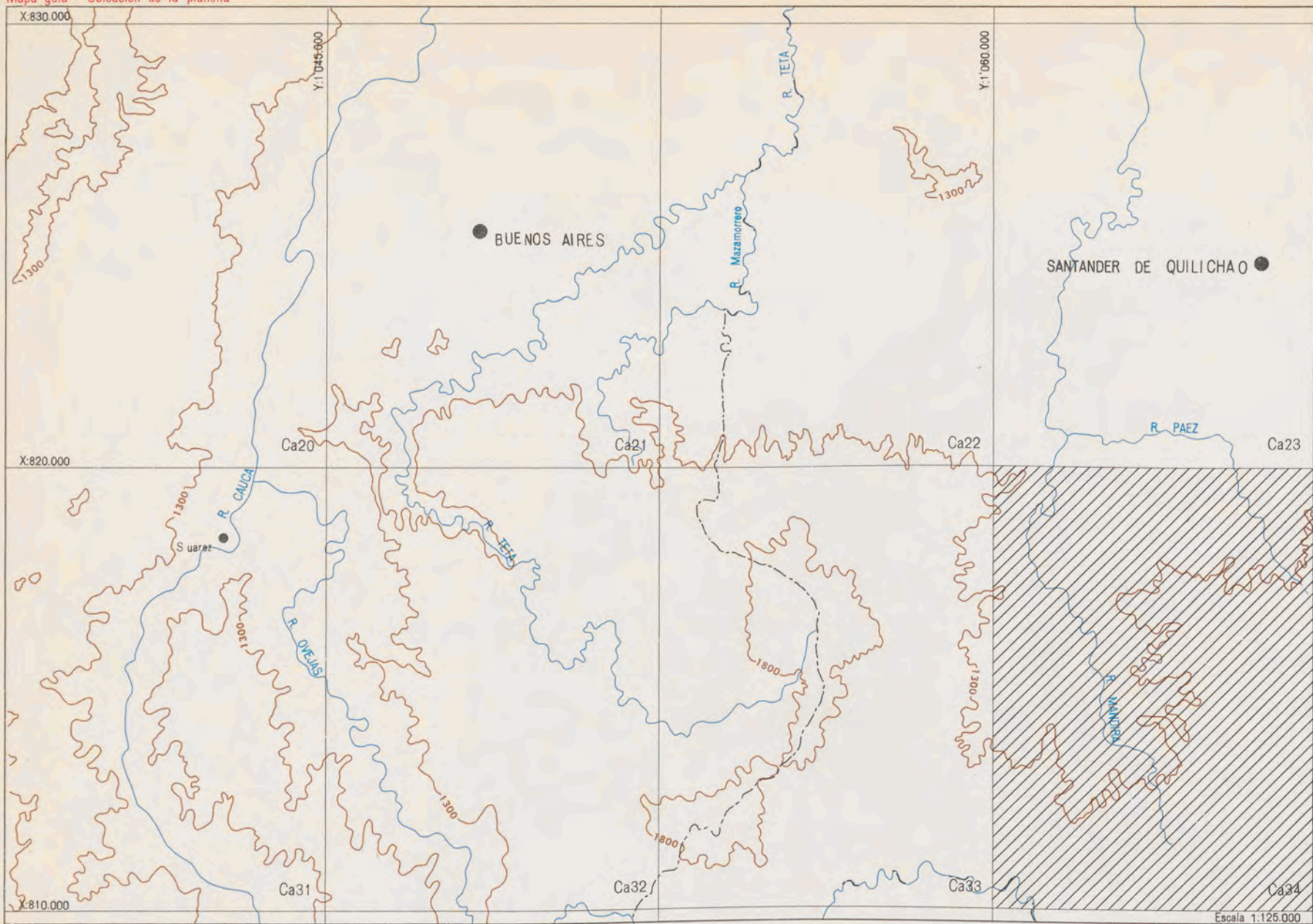
EL HATO

Escala 1:25.000

05 0 05 1Km

CAUCA Una hectarea Ca 31





CONVENCIONES

cada color representa importantes informaciones

- Cafetales
- Cultivos permanentes
- Cultivos transitorios
- Pastos
- Montes y rastrojos
- Guadales
- Terreno erosionado
- Zonas no estudiadas (sin cafetales)
- Limite de finca
- Limite de cultivo
- Curva de nivel
- Area construida
- Rios
- Lagunas
- Arenales
- Quebradas
- Limite departamental
- Limite municipal
- Limite de vereda

I - UTILIZACION ACTUAL DE LA TIERRA

MUNICIPIO : SANTANDER DE QUILICHAO

en hectáreas

Area total del municipio	Area total estudiada ZONA CAFETERA	Area en cafetales	AREA EN CULTIVOS PERMANENTES				Area en cultivos transitorios	Area en pastos	Area en montes y rastrojos	Area en guadales
			Caña	Plátano	Cacao	otros				
59.700,0	39.048,5	5.441,4	316,0	248,2	121,2	609,4	1.110,2	16.733,7	13.891,0	90,2

II - AREAS Y PRODUCCIONES CAFETERAS SEGUN TAMAÑOS DE LOS CAFETALES

MUNICIPIO : SANTANDER DE QUILICHAO

Tamaños en hectáreas	Número de cafetales	Por ciento del total	Area de los cafetales en hectáreas	Por ciento del total	Producción de café pergamino seco en kilos	Por ciento del total
menores de 1	972	38,4	477,1	8,9	221.994	10,0
de 1 a 1,99	658	26,0	917,9	17,1	407.646	18,5
de 2 a 3,99	545	21,5	1.490,1	27,8	601.654	27,2
de 4 a 5,99	219	8,6	1.031,9	19,3	401.022	18,2
de 6 a 9,99	101	4,0	745,8	13,9	273.880	12,4
de 10 a 15,99	23	0,9	271,8	5,1	106.023	4,8
de 16 a 19,99	8	0,3	143,3	2,7	60.896	2,8
de 20 a 39,99	8	0,3	220,0	4,1	109.274	4,9
de 40 a 99,99	1	—	60,7	1,1	26.950	1,2
de 100 y más	—	—	—	—	—	—
TOTALES	2.535	100,00	5.358,6	100,00	2.209.339	100,00

III - AREAS POR ALTURAS SOBRE EL NIVEL DEL MAR

ZONA CAFETERA

MUNICIPIO : SANTANDER DE QUILICHAO
en hectáreas

PLANCHA Ca34	Por debajo de los 1300 metros	Entre 1300 y 1800 metros	Por encima de los 1800 metros
		3.519,36	3.813,57



LA CHAPA
LOS ANGELES
QUINAMAYA
MANDIVA
EL DORADO

CARBONERO

EL TORO

MANDIVA

PEDREGAL

DOMINGUILLO

EL TORO

EL CARMEN

EL CARMEN

PEÑITA

AGUILA

SANTA ANA

PLEMARITO

LA SALINA

EL LLANITO

ABEJORRALES

LA PORTADA

PAUA

CACHIMBAL

PLACER

SAN GERONIMO

CARBONERO

PAEZ

LA CHAPA

CACHIMBAL

LA VETICA

CHONTADURO

PAN DE AZUCAR

LAS DOS ACEQUIAS

ANIMAS

SAN ANTONIO

CASCABEL

HONDURAS

EL TURCO

EL TURCO

TRES QUEBRADAS

MONDOMO

MONDOMITO

CALATEÑO

PLATANILLO

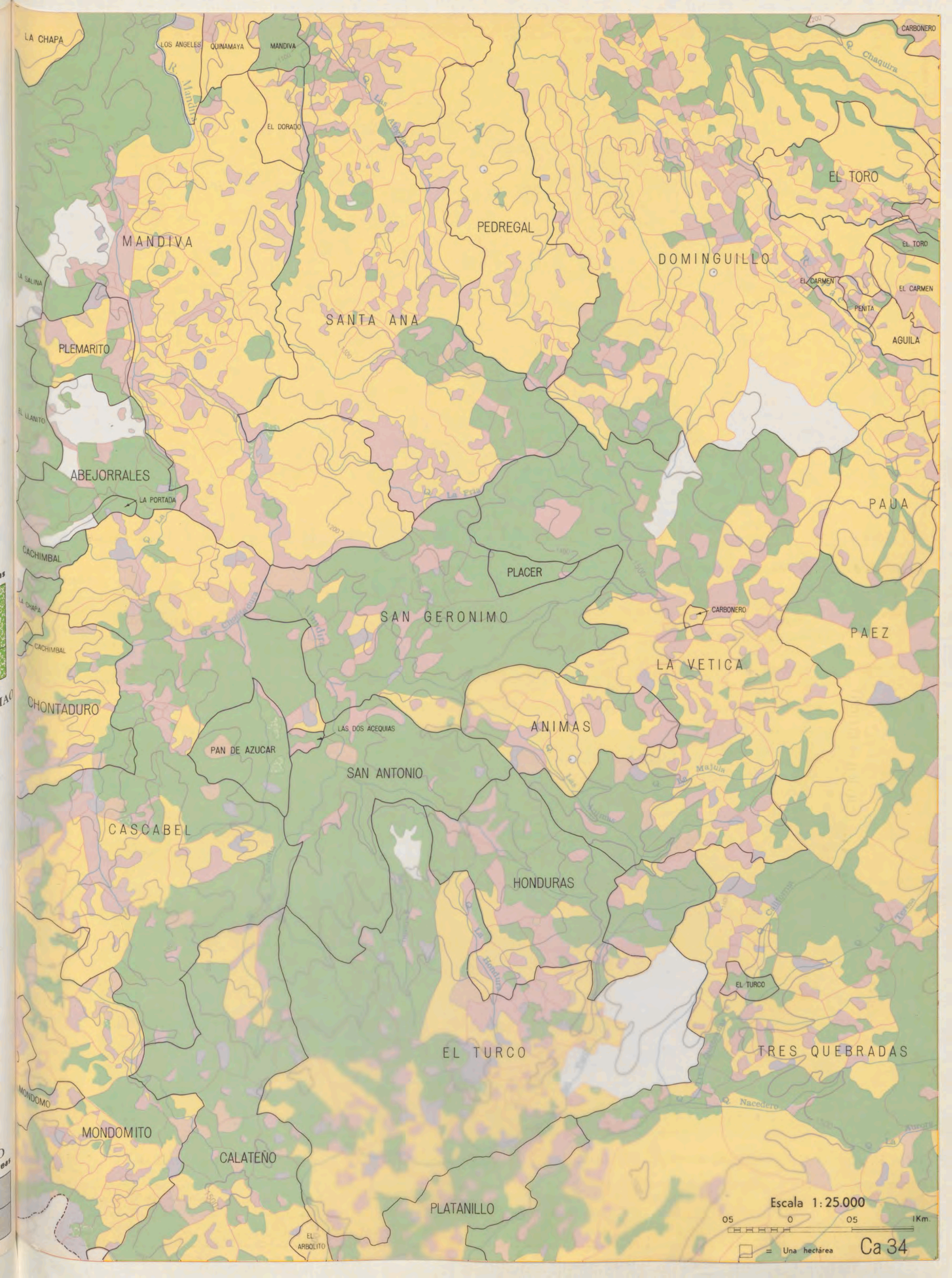
Escala 1:25.000

05 0 05 1Km.

□ = Una hectárea

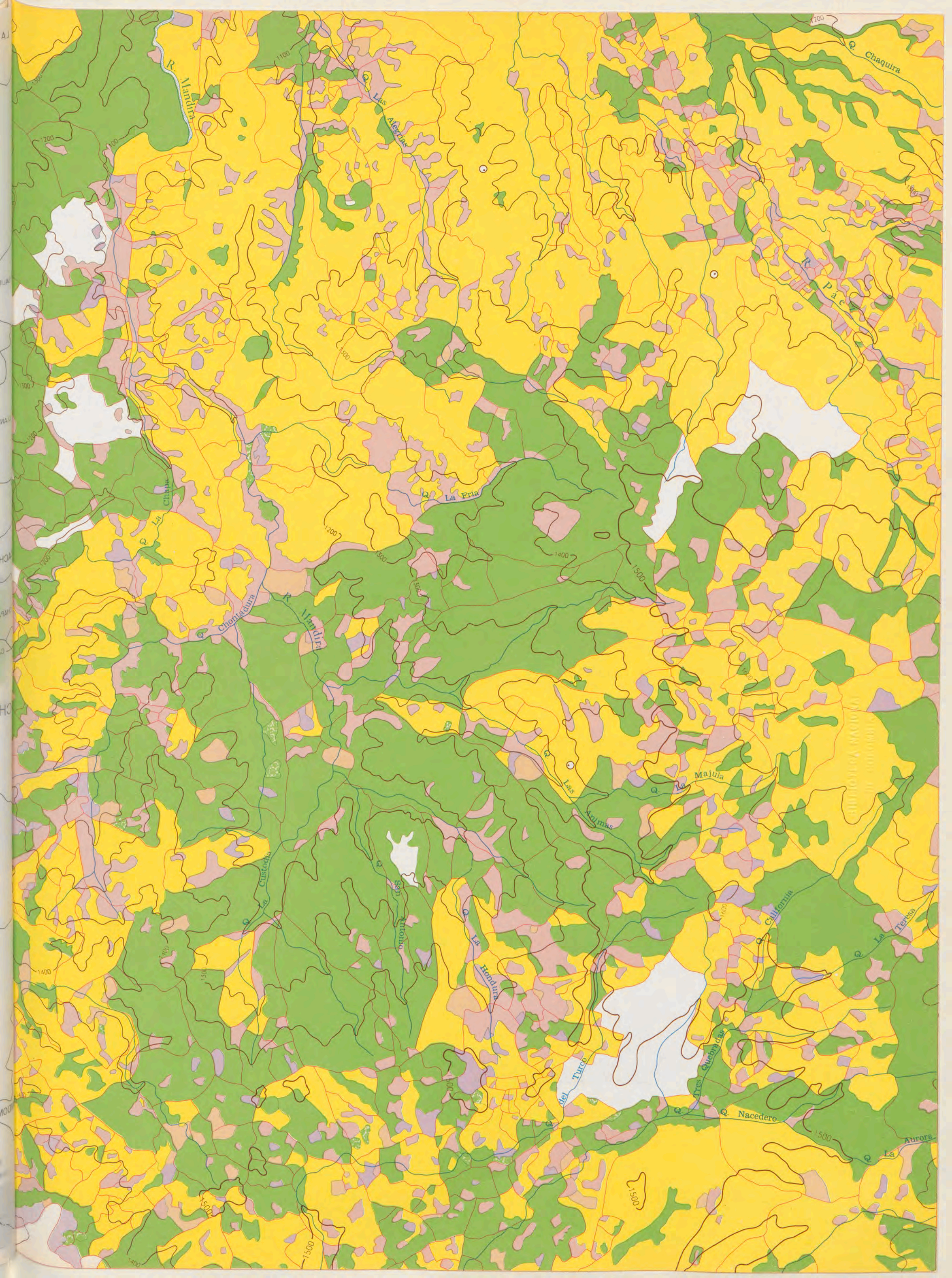
Ca 34

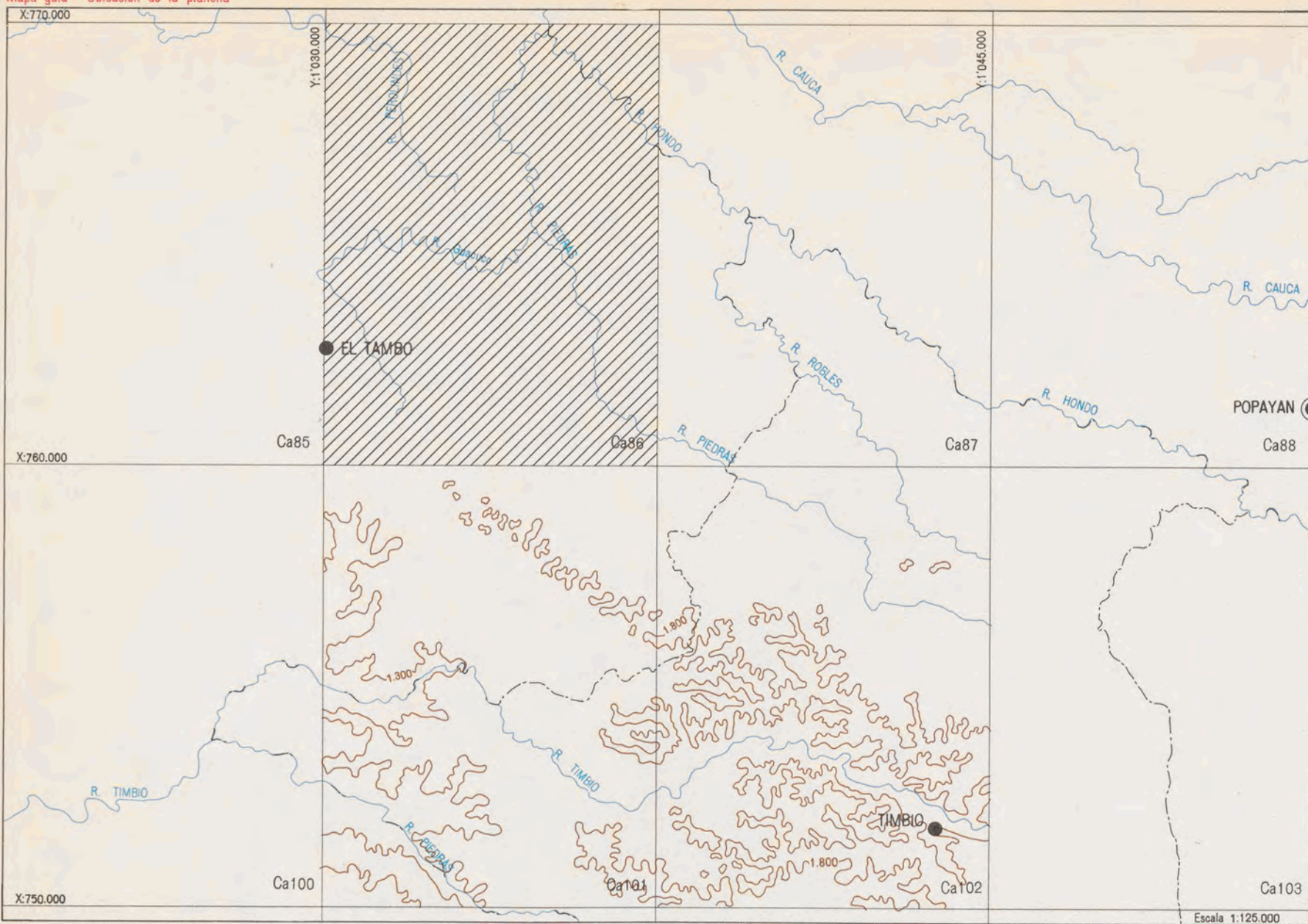
EL ARBOLITO



LA CHAPA
LOS ANGELES
QUINAMAYA
MANDIVA
EL DORADO
PEDREGAL
DOMINGUILLO
EL TORO
EL TORO
EL CARMEN
PENITA
AGUILA
MANDIVA
SANTA ANA
PLEMARITO
ABEJORRALES
LA PORTADA
CACHIMBAL
LA CHAPA
CACHIMBAL
CHONTADURO
SAN GERONIMO
PLACER
SAN ANTONIO
PAN DE AZUCAR
LAS DOS ACEQUIAS
ANIMAS
LA VETICA
CARBONERO
PAEZ
CASCABEL
HONDURAS
EL TURCO
TRES QUEBRADAS
MONDOMITO
CALATEÑO
PLATANILLO
EL ARBOLITO

Escala 1:25.000
05 0 05 1Km
= Una hectárea
Ca 34





CONVENCIONES

cada color representa importantes informaciones

- Cafetales
- Cultivos permanentes
- Cultivos transitorios
- Pastos
- Montes y rastrojos
- Guadales
- Terreno erosionado
- Zonas no estudiadas (sin cafetales)
- Limite de finca
- Limite de cultivo
- Curva de nivel
- Area construida
- Rios
- Lagunas
- Arenales
- Quebradas
- Limite departamental
- Limite municipal
- Limite de vereda

I - UTILIZACION ACTUAL DE LA TIERRA

MUNICIPIO : EL TAMBO

Area total del municipio	Area total estudiada ZONA CAFETERA	Area en cafetales	AREA EN CULTIVOS PERMANENTES				Area en cultivos transitorios	Area en pastos	Area en montes y rastrojos	Area en guadales
			Caña	Plátano	Cacao	otros				
328.000,0	56.299,7	6.926,5	1.338,2	791,7	86,5	475,8	1.144,8	29.969,6	15.263,0	88,6

II - AREAS Y PRODUCCIONES CAFETERAS SEGUN TAMAÑOS DE LOS CAFETALES

MUNICIPIO : EL TAMBO

Tamaños en hectáreas	Número de cafetales	Porciento del total	Area de los cafetales en hectáreas	Porciento del total	Producción de café pergamino seco en kilos	Porciento del total
menores de 1	1.716	40,8	894,9	13,3	346.353	13,9
de 1 a 1,99	1.458	34,7	1.921,1	28,4	702.689	28,1
de 2 a 3,99	730	17,4	1.932,4	28,6	723.588	29,0
de 4 a 5,99	187	4,4	870,2	12,9	315.367	12,6
de 6 a 9,99	84	2,0	605,3	9,0	227.317	9,1
de 10 a 15,99	19	0,4	223,9	3,3	79.432	3,2
de 16 a 19,99	4	0,1	75,9	1,1	36.917	1,5
de 20 a 39,99	7	0,2	166,0	2,5	43.062	1,7
de 40 a 99,99	1	—	61,1	0,9	21.934	0,9
de 100 y más	—	—	—	—	—	—
TOTALES	4.206	100,0	6.750,8	100,0	2.496.659	100,0

III - AREAS POR ALTURAS SOBRE EL NIVEL DEL MAR

ZONA CAFETERA

MUNICIPIO : EL TAMBO

PLANCHA Ca86	en hectáreas		
	Por debajo de los 1300 metros	Entre 1300 y 1800 metros	Por encima de los 1800 metros
	0	5.028,99	0

LOS ANAYES

LA YUNGA

MIAYITOS

MURGUITIO

LOS ANAYES

MONTE REDONDO

LOS LLANOS

RIO HONDO

LA BETANIA

ZARZAL

LOS LLANOS

ZARZAL

LA LAGUNA

ZARZAL

ZARZAL

EL HIGUERON

ZARZAL

LA CAJITA

EL UVO

PIAGUA

EL MORAL

LA CUCHILLA

PUERTO RICO

GUACUCO

EL TABLON

ZARZAL

PUBENZA

CUCHILLA

SANTA BARBARA

LAS PIEDRAS

EL UVO

PIAGUA

NOVILLERO

LA CUCHILLA

PUEBLO NUEVO

PIAGUA

EL PLACER

MANGUILLO

PIAGUA CHIQUITA

MULLUNGA

MONTE OSCURO

PIEDRA NEGRA

PEÑA NEGRA

BUENOS AIRES

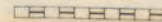
MANGUILLO

EL PLACER

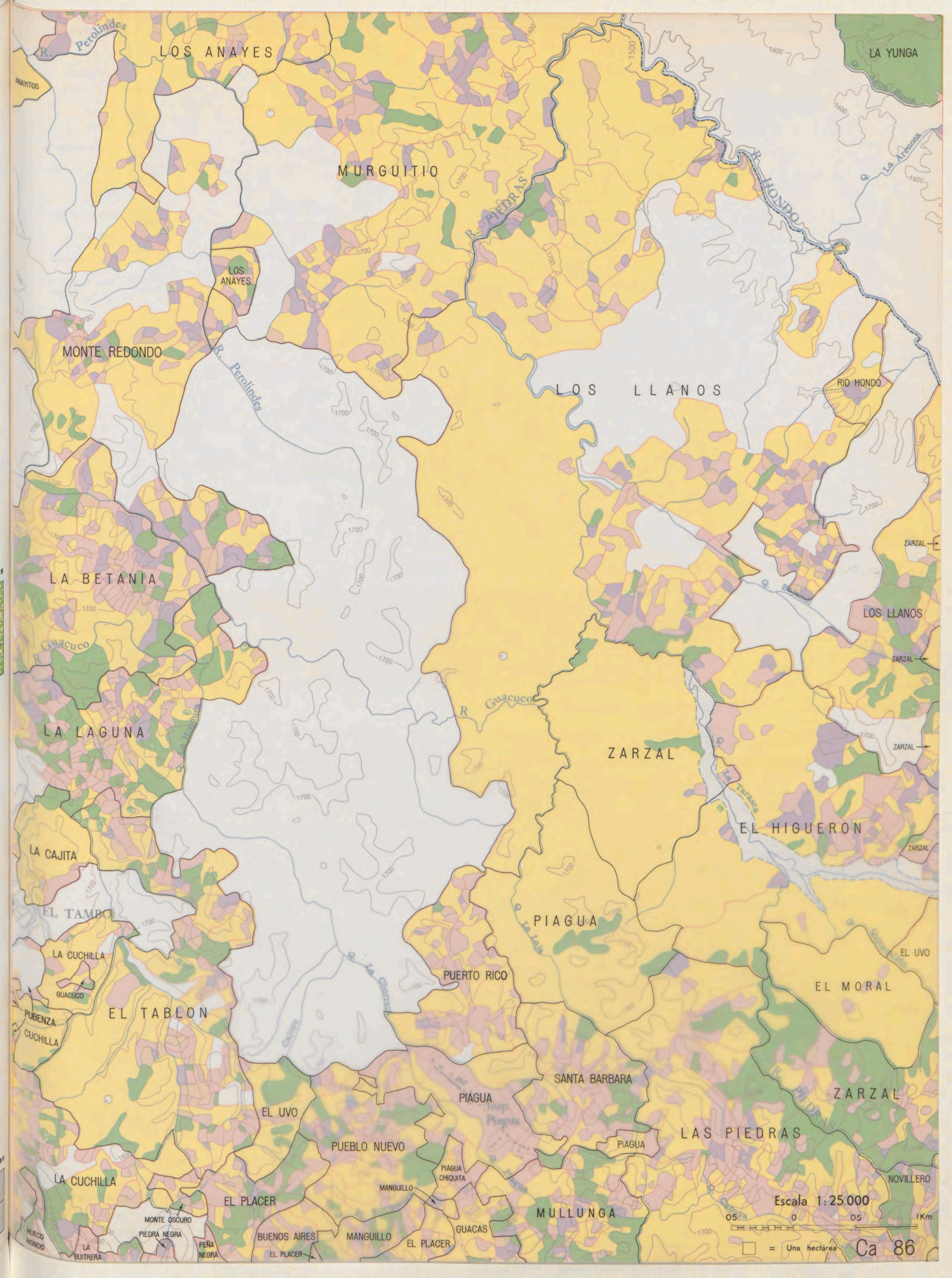
GUACAS

Escala 1:25.000

05 0 05 1Km



□ = Una hectárea



LOS ANAYES

MURGUITIO

LA YUNGA

MONTE REDONDO

LOS LLANOS

RIO HONDO

LA BETANIA

LOS LLANOS

LA LAGUNA

ZARZAL

EL HIGUERON

LA CAJITA

PIAGUA

EL MORAL

LA CUCHILLA

PUERTO RICO

EL UVO

EL TABLON

SANTA BARBARA

ZARZAL

PUBENZA

EL UVO

PIAGUA

LAS PIEDRAS

CUCHILLA

PUEBLO NUEVO

PIAGUA

NOVILLERO

LA CUCHILLA

EL PLACER

MANGUILLO

MULLUNGA

Escala 1:25.000

HUECO HONDO

MONTE OSCURO

BUENOS AIRES

MANGUILLO

EL PLACER

GUACAS

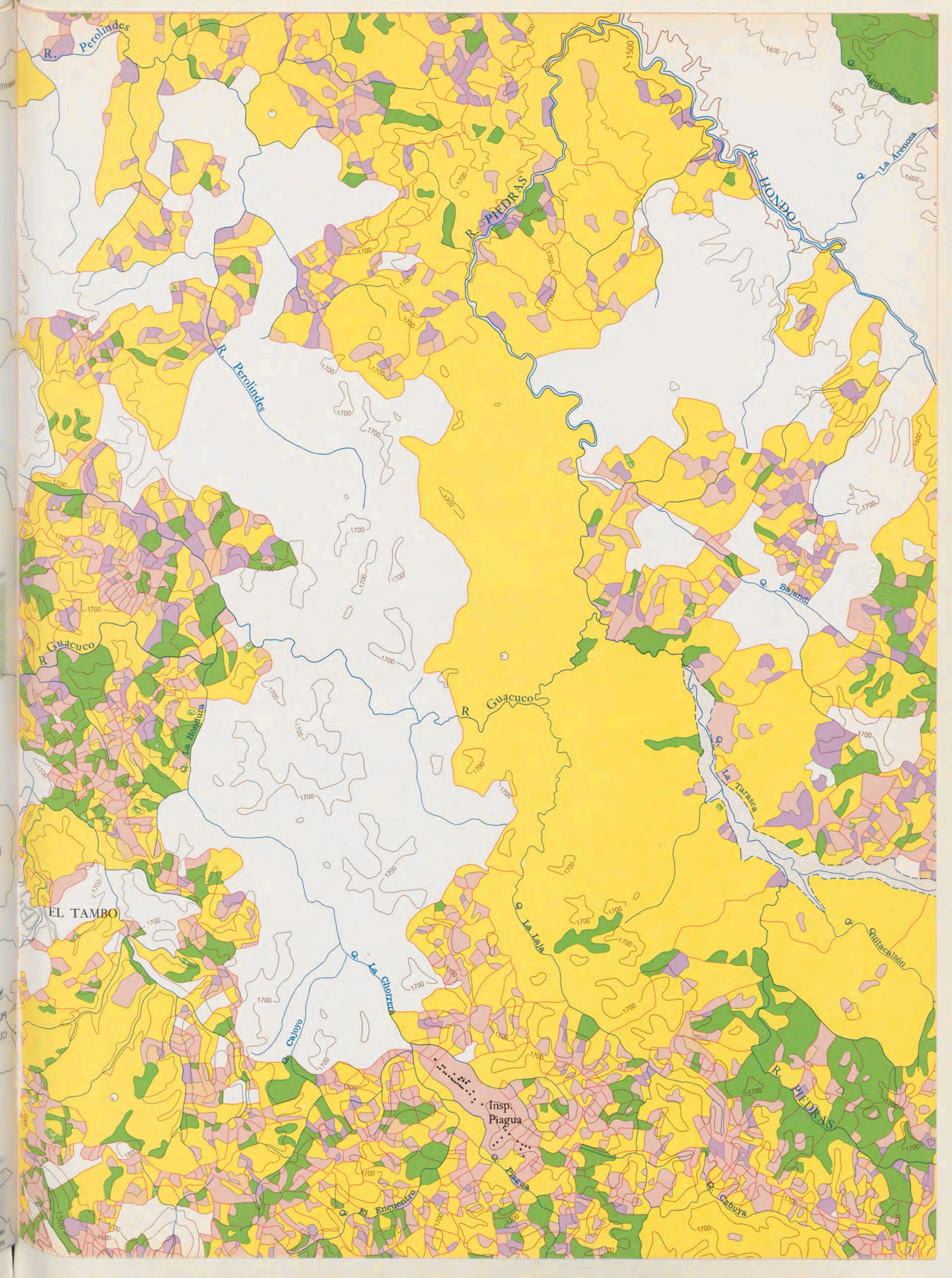
05 0 05 1Km

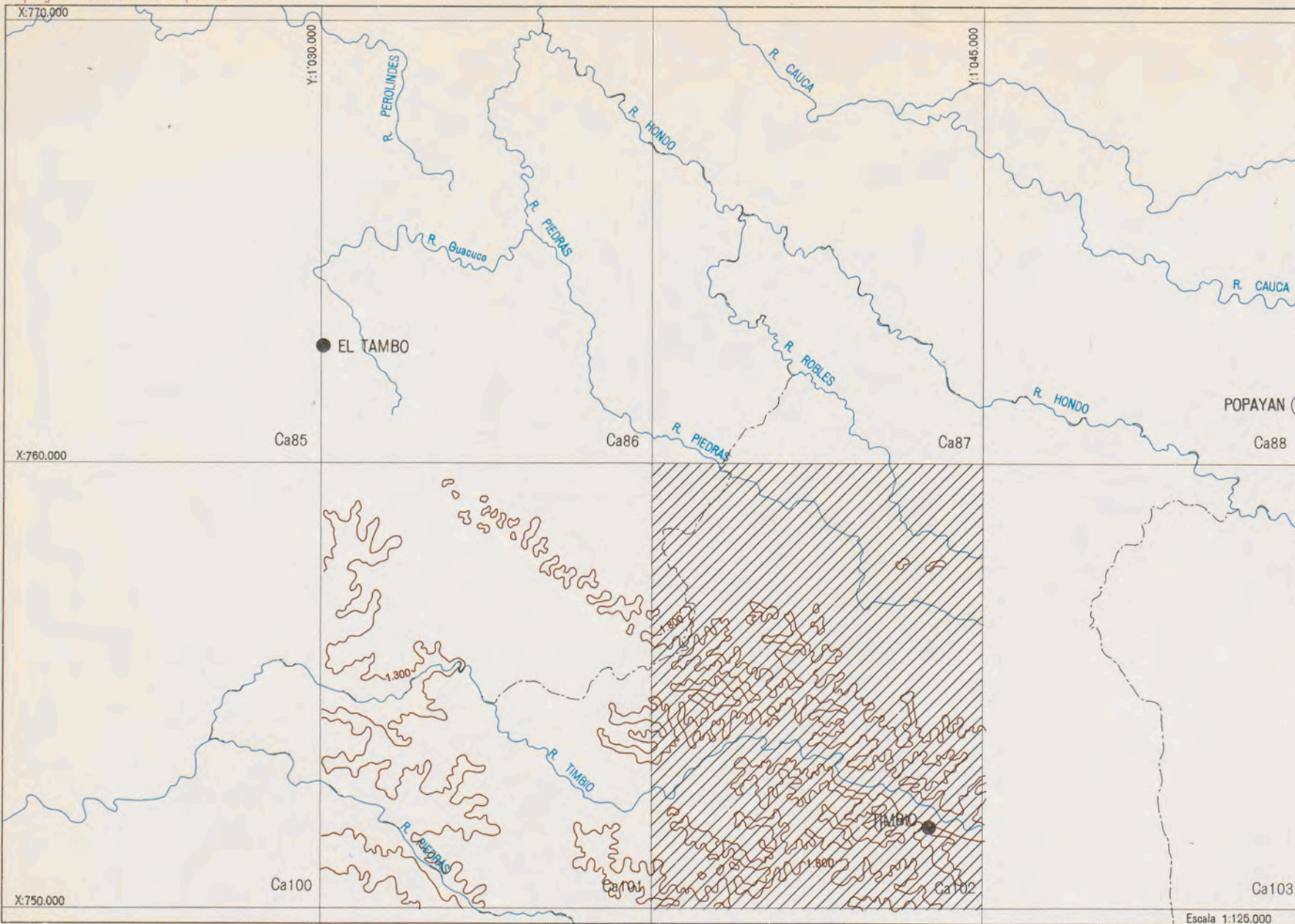
PIEDRA NEGRA

PEÑA NEGRA

□ = Una hectárea

Ca 86





CONVENCIONES

cada color representa importantes informaciones

- Cafetales
- Cultivos permanentes
- Cultivos transitorios
- Pastos
- Montes y rastrojos
- Guaduales
- Terreno erosionado
- Zonas no estudiadas (sin cafetales)
- Limite de finca
- Limite de cultivo
- Curva de nivel
- Area construida
- Rios
- Lagunas
- Arenales
- Quebradas
- Limite departamental
- Limite municipal
- Limite de vereda

I - UTILIZACION ACTUAL DE LA TIERRA

MUNICIPIO : TIMBIO

en hectáreas

Area total del municipio	Area total estudiada ZONA CAFETERA	Area en cafetales	AREA EN CULTIVOS PERMANENTES				Area en cultivos transitorios	Area en pastos	Area en montes y rastrojos	Area en guaduales
			Caña	Plátano	Cacao	otros				
18.000,0	12.601,6	2.449,7	213,7	50,0	0,6	69,1	771,4	6.453,2	2.458,0	43,5

II - AREAS Y PRODUCCIONES CAFETERAS SEGUN TAMAÑOS DE LOS CAFETALES

MUNICIPIO : TIMBIO

Tamaños en hectáreas	Número de cafetales	Porciento del total	Area de los cafetales en hectáreas	Porciento del total	Producción de café pergamino seco en kilos	Porciento del total
menores de 1	1.112	55,7	594,8	24,5	281.290	28,4
de 1 a 1,99	603	30,2	814,3	33,5	327.892	33,1
de 2 a 3,99	228	11,4	599,1	24,7	230.750	23,3
de 4 a 5,99	33	1,6	161,5	6,6	68.028	6,9
de 6 a 9,99	13	0,6	91,4	3,8	35.640	3,6
de 10 a 15,99	7	0,3	78,1	3,2	31.083	3,2
de 16 a 19,99	0	—	0	—	0	—
de 20 a 39,99	1	0,1	20,7	0,9	5.858	0,6
de 40 a 99,99	1	0,1	67,6	2,8	9.193	0,9
de 100 y más	—	—	—	—	—	—
TOTALES	1.998	100,0	2.427,5	100,0	989.734	100,0

III - AREAS POR ALTURAS SOBRE EL NIVEL DEL MAR

ZONA CAFETERA

MUNICIPIO : TIMBIO

en hectáreas

PLANCHA Ca102	Por debajo de los 1300 metros	Entre 1300 y 1800 metros	Por encima de los 1800 metros
		0	3.181,87



NOVILLERO

LAS PIEDRAS

QUINTERO

QUINTERO

TONURCO

TONURCO

CABAÑA

TONURCO

TONURCO

LA CABAÑA

TONURCO

CHORRERA

LAS PIEDRAS

PUCHICAMA

PUCHICAMA

SANTA ROSA

SAN JOAQUIN

HURUBAMBA

EL HATO

LAS PIEDRAS

LOS ROBLES

LA CHORRERA

HURUBAMBA

LAS PIEDRAS

EL HATO

EL DESCANSO

SAMBONI

LOS ROBLES

EL EMPALIZADO

CINCO DIAS

EL EMPALIZADO

EL HATO

LA SEQUIA

EL DESCANSO

SAN JOSE

SAN PEDRITO

EL RETIRO

SAN PEDRO

LAS GUACAS

CHAMBIO

EL ARADO

SANTA MARIA

SAN JOSE

CINCO DIAS

SAN PEDRITO

SANTA MARIA

PAMBIO

EL ALTILLO

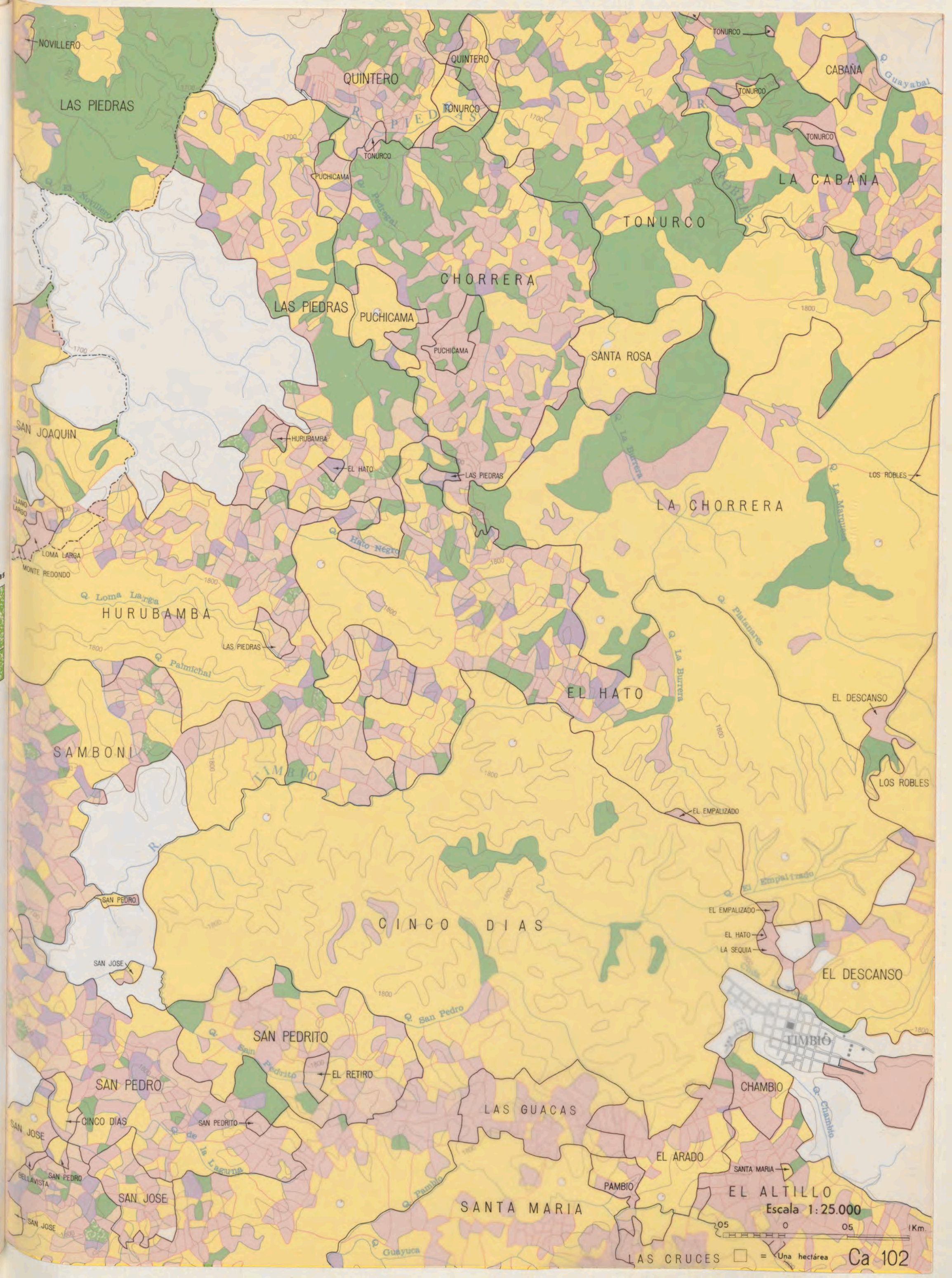
SAN JOSE

BELLAVISTA

SAN JOSE

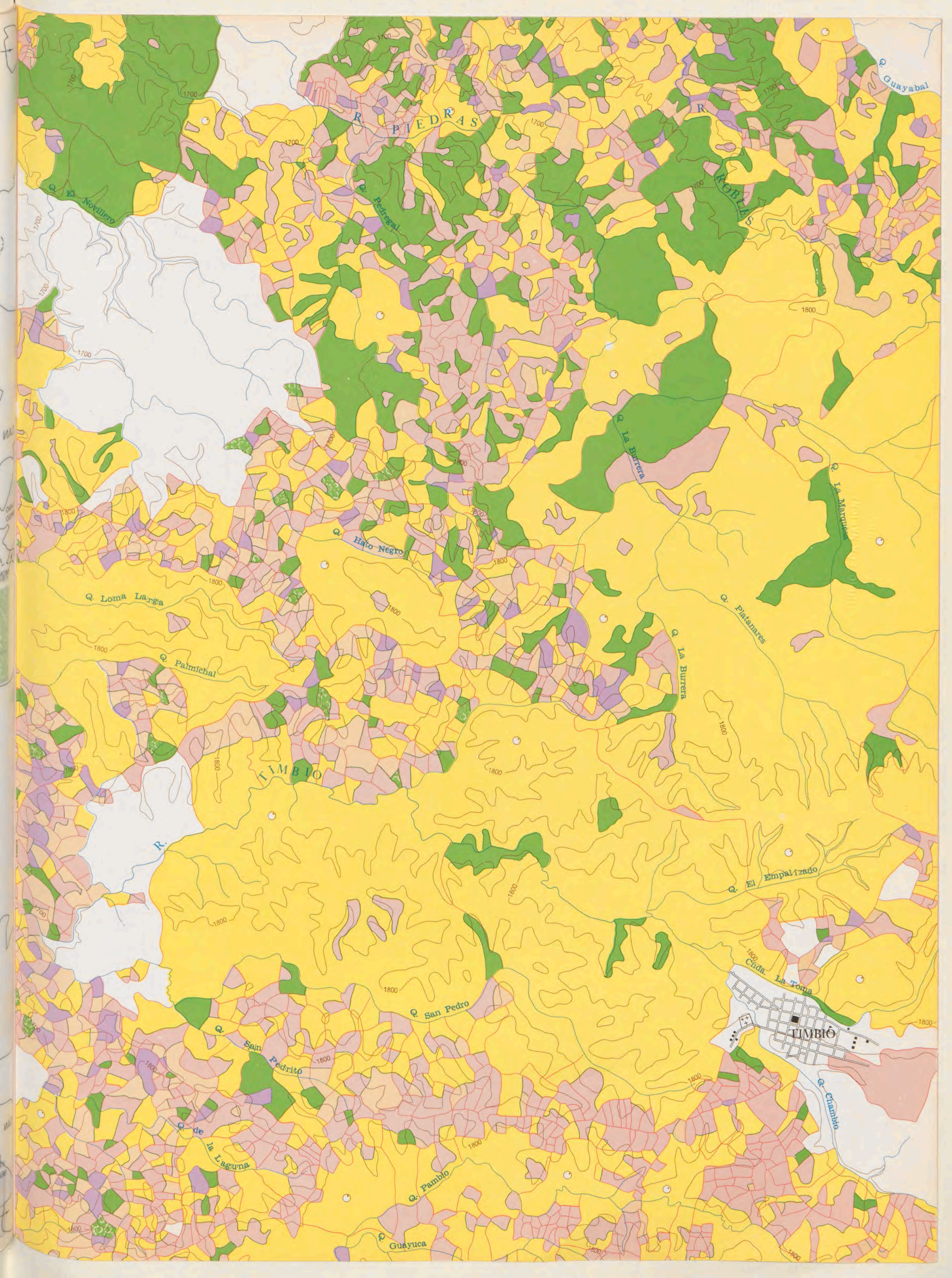
05 0 05 1Km.

LAS CRUCES = Una hectárea Ca 102



Escala 1:25.000
05 0 05 1Km.

Una hectárea Ca 102



SUPERFICIES CUBIERTAS CON CAFETALES
 PRODUCCIONES DE CAFE PERGAMINO SECO

Por Municipios

Departamento del Cauca

Por ciento de la producción nacional de café: 5,104%

Nombre del Municipio	Hectáreas con cafetales	Producciones de café en Kilogramos	Por ciento de la producción departamental
Popayán	2.720,0	1.138.002	3,91
Almaguer	1.804,5	453.634	1,56
Argelia	2.190,9	860.354	2,96
Balboa	2.736,1	1.131.784	3,89
Bolívar	4.714,5	1.318.948	4,53
Buenos Aires	8.240,9	3.123.712	10,73
Cajibío	6.403,2	2.400.699	8,25
Caldono	1.418,1	816.335	2,80
Caloto	6.099,6	2.137.852	7,35
Corinto	3.445,9	1.389.178	4,77
El Tambo	6.926,5	2.496.659	8,58
Inzá	1.808,4	577.385	1,98
Jambaló	1.081,1	490.096	1,68
La Sierra	809,0	384.582	1,32
La Vega	2.175,4	753.354	2,59
Mercaderes	1.587,8	321.975	1,11
Miranda	2.384,5	581.957	2,00
Morales	3.547,3	1.369.084	4,70
Belalcázar	1.524,8	591.986	2,03
Padilla	1.456,9	317.223	1,09
Patía	1.945,7	744.297	2,56
Puerto Tejada	488,5	145.593	0,50
Rosas	1.018,2	468.270	1,61
San Sebastián	117,3	35.744	0,12
Santander	5.441,4	2.209.339	7,59
Santa Rosa	23,0	8.181	0,03
Sotará	609,9	244.039	0,84
Timbío	2.449,7	989.734	3,40
Toribío	1.761,9	797.450	2,74
Totoró	34,6	15.069	0,05
Tunía (Piendamó)	2.333,2	794.940	2,73
Total departamental	79.298,8	29.107.455	100,00