

VALLE DEL CAUCA

Breve historia de su caficultura. Del cultivo del café en el Valle del Cauca, se tiene una primera reseña en una carta familiar escrita por doña Gabriela Pérez de Valencia, en 1794, en la cual alude a la bebida¹. En 1813, don Ignacio Ordóñez estableció en el hoy territorio vallecaucano varias plantaciones, pero la propagación del cultivo solamente comienza a fines del siglo XIX y principios del actual², "en las cordilleras Central y Occidental". "De modo que éstas que hace treinta años eran para el habitante de la llanura, territorios inexplorados que no despertaban su ambición, ni atraían su actividad, hoy están siendo taladas, para sustituir la selva por plantíos de café"³.

Principales regiones cafeteras. Los 42 municipios del Valle del Cauca tienen cafetales. Veinte de estos municipios están situados en la margen derecha del río y del valle y sus territorios se extienden hacia los flancos occidentales de la cordillera Central. Los otros 22 municipios están situados en la margen izquierda del río y del valle y sus territorios se extienden por las estribaciones de la cordillera Occidental. Los municipios del lado derecho producen un 47% de la cosecha cafetera del departamento y los del lado izquierdo, un 53%.

Los principales núcleos cafeteros del departamento lo forman las siguientes regiones: 1º) Zonas cafeteras de los municipios del noroeste del departamento, El Aguila, Ansermanuevo, El Cairo, Argelia, Versalles y El Dovio que juntos producen más de la cuarta parte de la cosecha anual departamental. De estos municipios, el principal productor es Ansermanuevo, seguido por El Aguila y El Cairo. 2º) Los municipios de Sevilla y Caicedonia que producen un 23% de la cosecha cafetera departamental. Sevilla es el segundo municipio cafetero del país. 3º) Trujillo y Riofrío, con un 9% de la producción departamental. 4º) Alcalá y Ulloa con un 6%. 5º) Zonas cafeteras de Tuluá, Andalucía y Bugalagrande, con un 6% de la producción departamental.

Posición que ocupa en la producción cafetera nacional. De acuerdo con las investigaciones del Censo Cafetero (1970), el Valle del Cauca ocupa el **segundo** puesto, en cuanto a volúmenes de producción anual de café pergamino seco se refiere.

Principales municipios cafeteros. De los 42 municipios vallecaucanos productores de café, ocupan los primeros cinco lugares los siguientes, acerca de los cuales se suministran algunos datos obtenidos en las investigaciones⁴:

Orden de la producción	Nombre del Municipio	Extensión total del municipio en hectáreas	Extensión de los cafetales en hectáreas	Producción anual de café pergamino en Kilos	Nº de fincas cafeteras
1º	Sevilla	67.700	15.072,0	10.417.488	1.315
2º	Caicedonia	21.900	9.065,8	7.661.740	637
3º	Ansermanuevo	30.800	9.743,7	5.639.834	621
4º	El Aguila	19.900	8.087,5	5.376.813	751
5º	Trujillo	22.100	5.396,6	4.399.778	878

Principales "veredas" * cafeteras. De las 1.250 "veredas" productoras de café en el Valle del Cauca, ocupan los primeros seis lugares las siguientes, acerca de las cuales se suministran algunos datos obtenidos en las investigaciones⁴:

Orden de la producción	Nombre de la "vereda"	Municipio	Area cafetera en hectáreas	Producción anual de café pergamino en Kilos	Rendimientos en Kilos/Ha.	Número de habitantes permanentes
1º	Manzanillo	Sevilla	930,7	1.461.039	1.576,6	708
2º	La Cuchilla	Sevilla	1.208,8	1.436.402	1.188,6	749
3º	El Venado	Sevilla	843,3	1.158.872	1.390,5	536
4º	Cumbaro	Sevilla	983,8	1.101.149	1.131,4	587
5º	Palomino	Sevilla	791,7	1.022.060	1.291,0	388
6º	Santa Helena	El Aguila	785,8	1.000.879	1.273,7	429

Principales utilizaciones de la tierra en la zona cafetera. La denominada **zona cafetera**, ésto es, las regiones cubiertas con cafetales y cultivos alternos e intercalados con el café, representa alrededor de un **16%** de la superficie total del departamento. Esta área que equivale a **338.951** hectáreas, se distribuye así:

Cafetales	126.852 hectáreas
Potreros	136.318 "
Rastrojos y montes	55.190 "
Cultivos permanentes	10.925 "
Cultivos anuales	7.618 "
Area construída	2.048 "

Distribución de la tierra por alturas sobre el nivel del mar. La distribución de las tierras y las producciones cafeteras del Valle del Cauca con respecto a las alturas sobre el nivel del mar, presentan las siguientes diferenciaciones:

Por debajo de los 1.300 metros	14,9% del área 11,6% de la producción
Entre 1.300 y 1.800 metros	80,3% del área 85,1% de la producción
Por encima de los 1.800 metros	4,8% del área 3,3% de la producción

Habitantes permanentes de la zona cafetera. Según las investigaciones del Censo Cafetero (1970), **134.579** habitantes permanentes ** viven en la zona cafetera del departamento.

Regiones que aparecen en las planchas. En la serie de **cuatro planchas** y **cuatro sobrepuestas**, que aparecen en las páginas que siguen, se representan las principales regiones cafeteras de **6 municipios** vallecaucanos. Esos municipios son en orden de aparición, los siguientes:

Alcalá, Ulloa, Cartago, Obando, El Aguila y Ansermanuevo.

Ampliaciones. Cada plancha muestra la utilización y distribución de la tierra sobre una superficie de **7.500 hectáreas**.

Sobre la plancha y su correspondiente sobrepuesta transparente se pueden observar los límites municipales y "veredales"; los nombres de las veredas; los linderos de las fincas y las separaciones entre los cultivos; la forma de las fincas y la forma de los cultivos; el tamaño de los mismos y su ubicación; las alturas sobre el nivel del mar; el curso de los ríos, arroyos y quebradas; la toponimia de los sitios y accidentes geográficos.

La **escala del mapa**, es decir, el número de unidades de longitud del terreno representado en el mapa por una unidad similar, tiene gran importancia práctica. Cuanto mayor sea la escala del mapa, mayores detalles puede contener. A **escala 1:25.000**, cada **centímetro cuadrado** en el mapa está representando **6,25 hectáreas** sobre el terreno.

Otras equivalencias para mapas escala 1:25.000 son las siguientes:

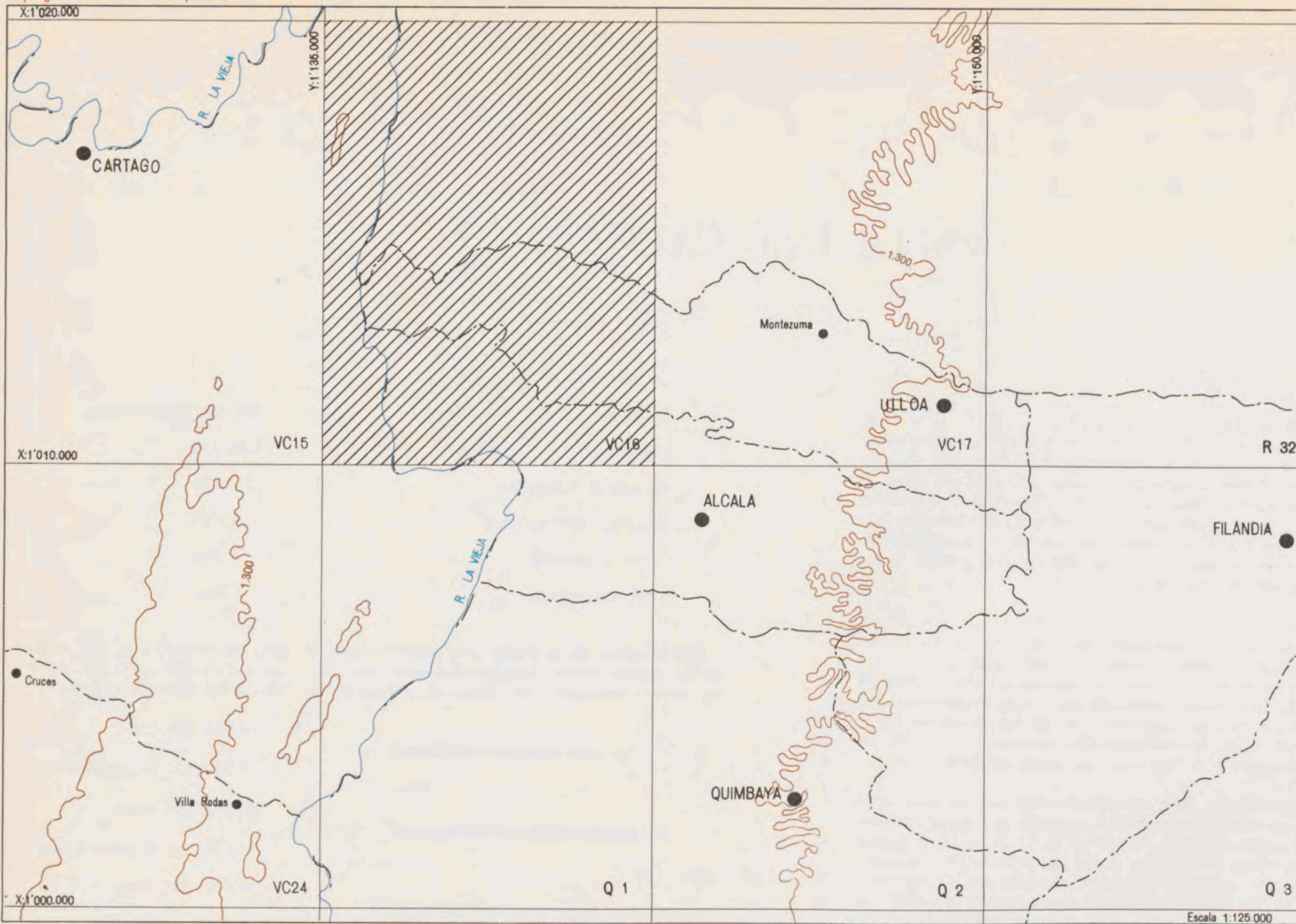
1 hectárea	= 4 mm ²
25 hectáreas	= 2 cms ²
100 hectáreas	= 4 cms ²

* "Vereda": La "vereda" es una región o comarca con características geográficas, ecológicas y humanas semejantes, cuya extensión puede quedar comprendida dentro de una sola finca, o un número indeterminado de fincas.

** Para efectos de los estudios del censo cafetero, se consideró habitante permanente, la persona que había vivido de manera continua en la finca durante un periodo de 6 meses o más, contados en forma retroactiva, a partir de la fecha de la encuesta.

BIBLIOGRAFIA

- 1 Federación Nacional de Cafeteros de Colombia. *Manual del Cafetero Colombiano*. 1958.
- 2 *Ibidem*.
- 3 Federación Nacional de Cafeteros de Colombia. *Revista Cafetera de Colombia. La industria cafetera en el Valle del Cauca. Discurso del doctor Manuel Jesús Lucio*. Vol. 4. Nos. 40 y 41. 1932.
- 4 Federación Nacional de Cafeteros de Colombia. *División de Investigaciones Económicas. Censo Cafetero. Presentaciones Preliminares*. 1970.



CONVENCIONES

cada color representa importantes informaciones

- Cafetales
- Cultivos permanentes
- Cultivos transitorios
- Pastos
- Montes y rastrojos
- Guadales
- Terreno erosionado
- Zonas no estudiadas (sin cafetales)
- Limite de finca
- Limite de cultivo
- Curva de nivel
- Area construida
- Rios
- Lagunas
- Arenales
- Quebradas
- Limite departamental
- Limite municipal
- Limite de vereda

I - UTILIZACION ACTUAL DE LA TIERRA

MUNICIPIO : ALCALA

Area total del municipio	Area total estudiada ZONA CAFETERA	Area en cafetales	AREA EN CULTIVOS PERMANENTES				Area en cultivos transitorios	Area en pastos	Area en montes y rastrojos	Area en guadales
			Caña	Plátano	Cacao	otros				
6.013,5	6.013,5	3.324,5	46,4	47,1	0	11,2	77,7	1.891,8	456,1	115,8

II - AREAS Y PRODUCCIONES CAFETERAS SEGUN TAMAÑOS DE LOS CAFETALES

MUNICIPIO : ALCALA

Tamaños en hectáreas	Número de cafetales	Porciento del total	Area de los cafetales en hectáreas	Porciento del total	Producción de café pergamino seco en kilos	Porciento del total
menores de 1	87	16,4	53,5	1,6	50.984	1,7
de 1 a 1,99	135	25,4	187,7	5,7	149.483	5,1
de 2 a 3,99	116	21,8	314,5	9,6	321.712	10,9
de 4 a 5,99	66	12,4	319,8	9,7	275.250	9,4
de 6 a 9,99	45	8,5	352,1	10,7	271.543	9,2
de 10 a 15,99	29	5,5	341,0	10,4	283.337	9,7
de 16 a 19,99	17	3,2	294,1	9,0	212.827	7,3
de 20 a 39,99	24	4,5	671,1	20,4	635.604	21,6
de 40 a 99,99	12	2,3	753,6	22,9	737.565	25,1
de 100 y más	—	—	—	—	—	—
TOTALES	531	100,0	3.287,4	100,0	2.938.305	100,00

III - AREAS POR ALTURAS SOBRE EL NIVEL DEL MAR

ZONA CAFETERA

MUNICIPIO : ALCALA

PLANCHA VC16	en hectáreas		
	Por debajo de los 1300 metros	Entre 1300 y 1800 metros	Por encima de los 1800 metros
	7.250,64	129,78	0



SAN FELIPE

LOS PLANES

FONDA CENTRAL

CANALETES

ALTO BONITO

LA ESTRELLA

LA PALMILLA

EL DANUBIO

EL GURRIO

L A E S T R E L L A

PIEDRA DE MOLER

DEL FICA

LA PALMILLA

EL DANUBIO

DEL FICA

MONTEZUMA

AGUA DE DULCE

PIEDRA DE MOLER

DINAMARCA

CALAMONTE

LA PASTORA

PIEDRA DE MOLER

EL DINDE

MOCTEZUMA

EL CAPOTE

EL LINDE

MONTEZUMA

DINAMARCA

PIEDRA DE MOLER

EL DINDE

LA ESTRELLA

TAMBORES

LOS ANGELES

EL SAUCE

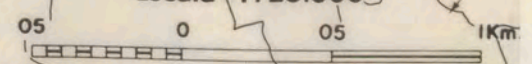
COLORADAS

HIGUERON

LA UNION

MATA DE AJI

Escala 1:25.000



Una hectárea

VC 16

COLORADA

TAMBORES

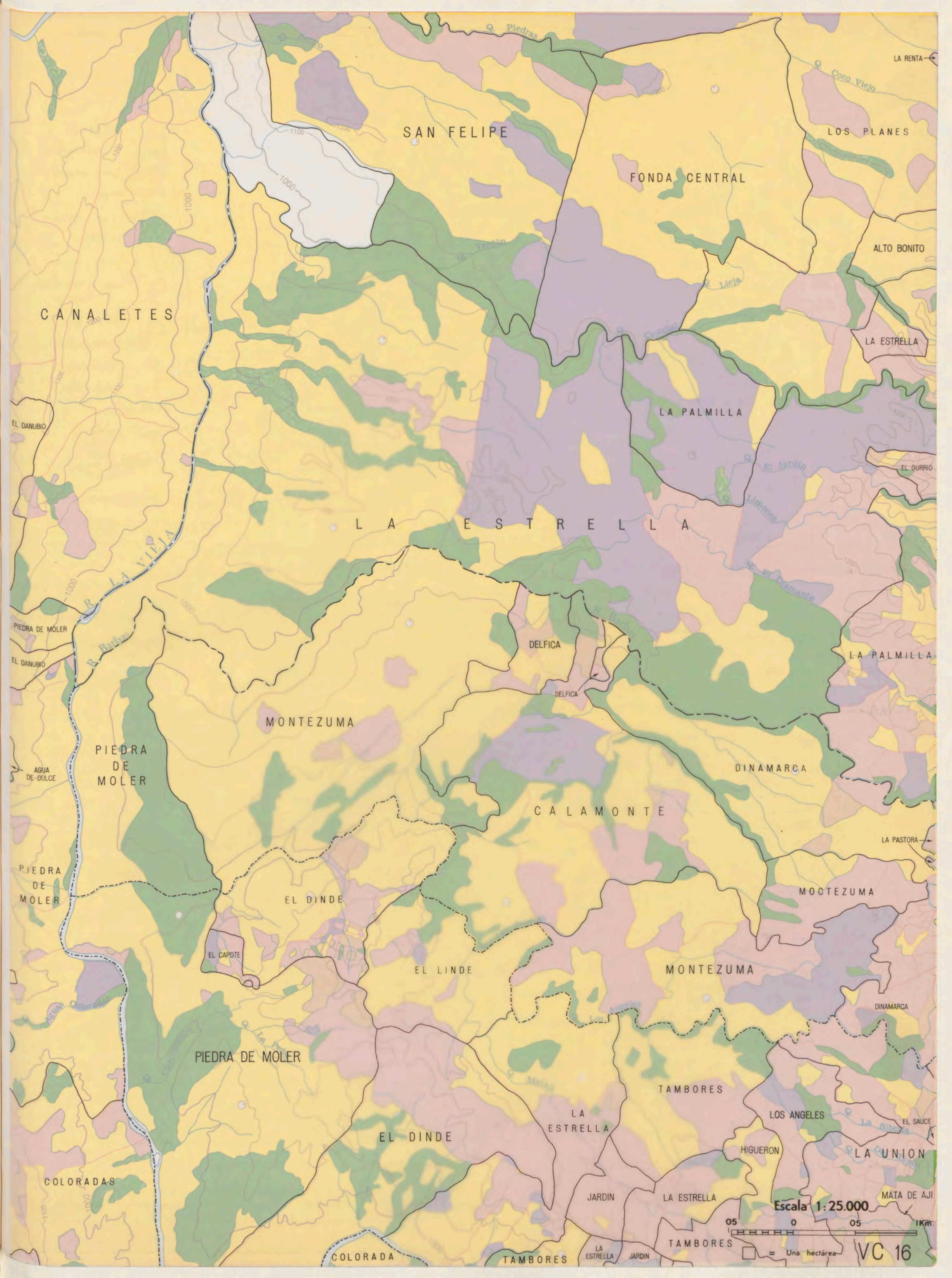
LA ESTRELLA

TAMBORES

JARDIN

LA ESTRELLA

JARDIN



SAN FELIPE

FONDA CENTRAL

LOS PLANES

ALTO BONITO

CANALETES

LA ESTRELLA

LA PALMILLA

LA ESTRELLA

LA PALMILLA

MONTEZUMA

CALAMONTE

DINAMARCA

PIEDRA DE MOLER

LA PASTORA

MONTEZUMA

EL DINDE

MONTEZUMA

EL CAPOTE

EL LINDE

DINAMARCA

PIEDRA DE MOLER

TAMBORES

LOS ANGELES

EL DINDE

LA ESTRELLA

HIGUERON

COLORADAS

LA UNION

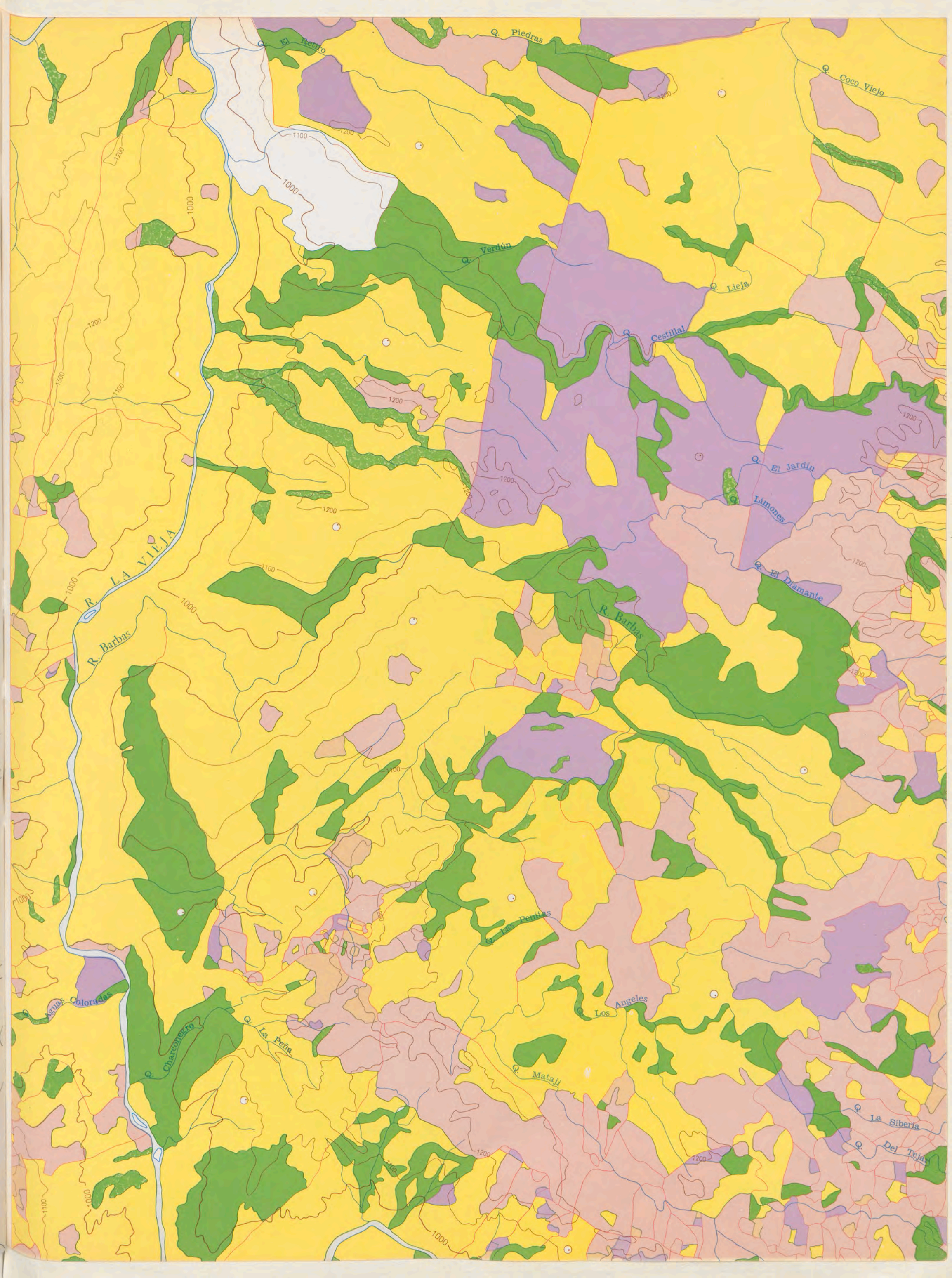
MATA DE AJI

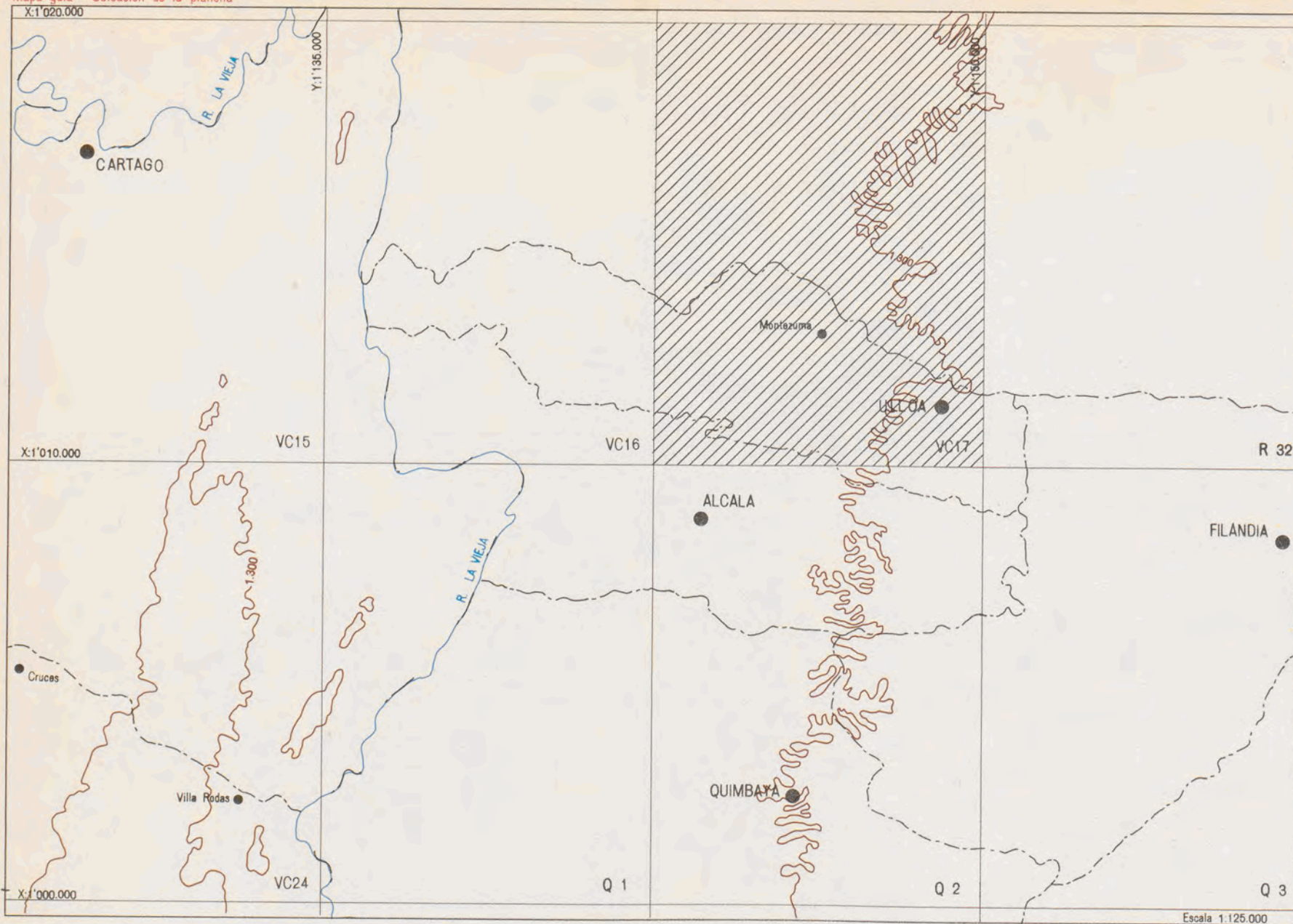
Escala 1:25.000

05 0 05 1Km

Una hectárea

VC 16





CONVENCIONES

cada color representa importantes informaciones

- Cafetales
- Cultivos permanentes
- Cultivos transitorios
- Pastos
- Montes y rastrojos
- Guadales
- Terreno erosionado
- Zonas no estudiadas (sin cafetales)
- Limite de finca
- Limite de cultivo
- Curva de nivel
- Area construida
- Rios
- Lagunas
- Arenales
- Quebradas
- Limite departamental
- Limite municipal
- Limite de vereda

I - UTILIZACION ACTUAL DE LA TIERRA

MUNICIPIO : ULLOA

en hectáreas

Area total del municipio	Area total estudiada ZONA CAFETERA	Area en cafetales	AREA EN CULTIVOS PERMANENTES				Area en cultivos transitorios	Area en pastos	Area en montes y rastrojos	Area en guadales
			Caña	Plátano	Cacao	otros				
4.500,0	4.063,0	1.928,7	73,2	18,1	0	0	80,4	1.555,5	304,7	60,2

II - AREAS Y PRODUCCIONES CAFETERAS SEGUN TAMAÑOS DE LOS CAFETALES

MUNICIPIO : ULLOA

150

Tamaños en hectáreas	Número de cafetales	Porciiento del total	Area de los cafetales en hectáreas	Porciiento del total	Producción de café pergamino seco en kilos	Porciiento del total
menores de 1	115	27,2	62,4	3,3	44.799	3,0
de 1 a 1,99	85	20,1	119,0	6,3	80.566	5,4
de 2 a 3,99	92	21,7	254,5	13,5	183.986	12,3
de 4 a 5,99	46	10,9	221,8	11,8	146.908	9,8
de 6 a 9,99	38	9,0	282,0	15,0	196.918	13,1
de 10 a 15,99	28	6,6	353,4	18,8	274.424	18,3
de 16 a 19,99	2	0,5	35,3	1,9	36.606	2,4
de 20 a 39,99	10	2,4	235,8	12,6	200.378	13,3
de 40 a 99,99	7	1,6	316,3	16,8	336.275	22,4
de 100 y más	—	—	—	—	—	—
TOTALES	423	100,0	1.880,5	100,0	1.500.860	100,0

III - AREAS POR ALTURAS SOBRE EL NIVEL DEL MAR

ZONA CAFETERA

MUNICIPIO : ULLOA

en hectáreas

PLANCHA VC17	Por debajo de los 1300 metros	Entre 1300 y 1800 metros	Por encima de los 1800 metros
		5.745,85	1.754,15



LA RENTA

MORELIA

SAN JOAQUIN

MONTE LARGO

PIEDRA AZUL

LA BAMBIA

CAÑAVERAL

LA CUCHILLA

LA BAMBIA

LOS PLANES

LA CRISTALINA

ALTO BONITO

EL FRASCOTE

EL CONTENITO

EL RETIRO

LOS PLANES

EL AGUACATE

ALTA GRACIA

LA PALMILLA

LA ESTRELLA

EL RETIRO

EL ESTANQUILLO

EL JAZMIN

EL JAZMIN

LA SELVA

LA PALMILLA

LA ESTRELLA

LA LINDA

LA BETULIA

LA VAGA

TRES ESQUINAS

LA LATINA

EL HOGAR

EL CEMENTERIO

DINAMARCA

LA PASTORA

BELLA VISTA

TRES ESQUINAS

EL HOGAR

EL PLACER

PALERMO

EL BRILLANTE

MOCTEZUMA

MONTEZUMA

BELLA VISTA

EL COFRE

MONTEZUMA

EL MADROÑO

MONTEZUMA

EL MADROÑO

EL COFRE

MOCTEZUMA

BERLIN

BOLIVAR

CHAPINERO

EL BOSQUE

LOS ANGELES

LA UNION

EL SAUCE

VENECIA

LA MONTAÑA

BERLIN

PUEBLO RICO

CHAPINERO

LA UNION

MALVALOCA

PLAYAS VERDES

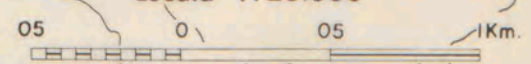
VENECIA

MARAVELEZ

LA SELVA

EL PINAL

Escala 1:25.000



□ = Una hectárea

VC 17

MATA DE AJI

LA UNION

LA FLORESTA

VENECIA

LA SELVA



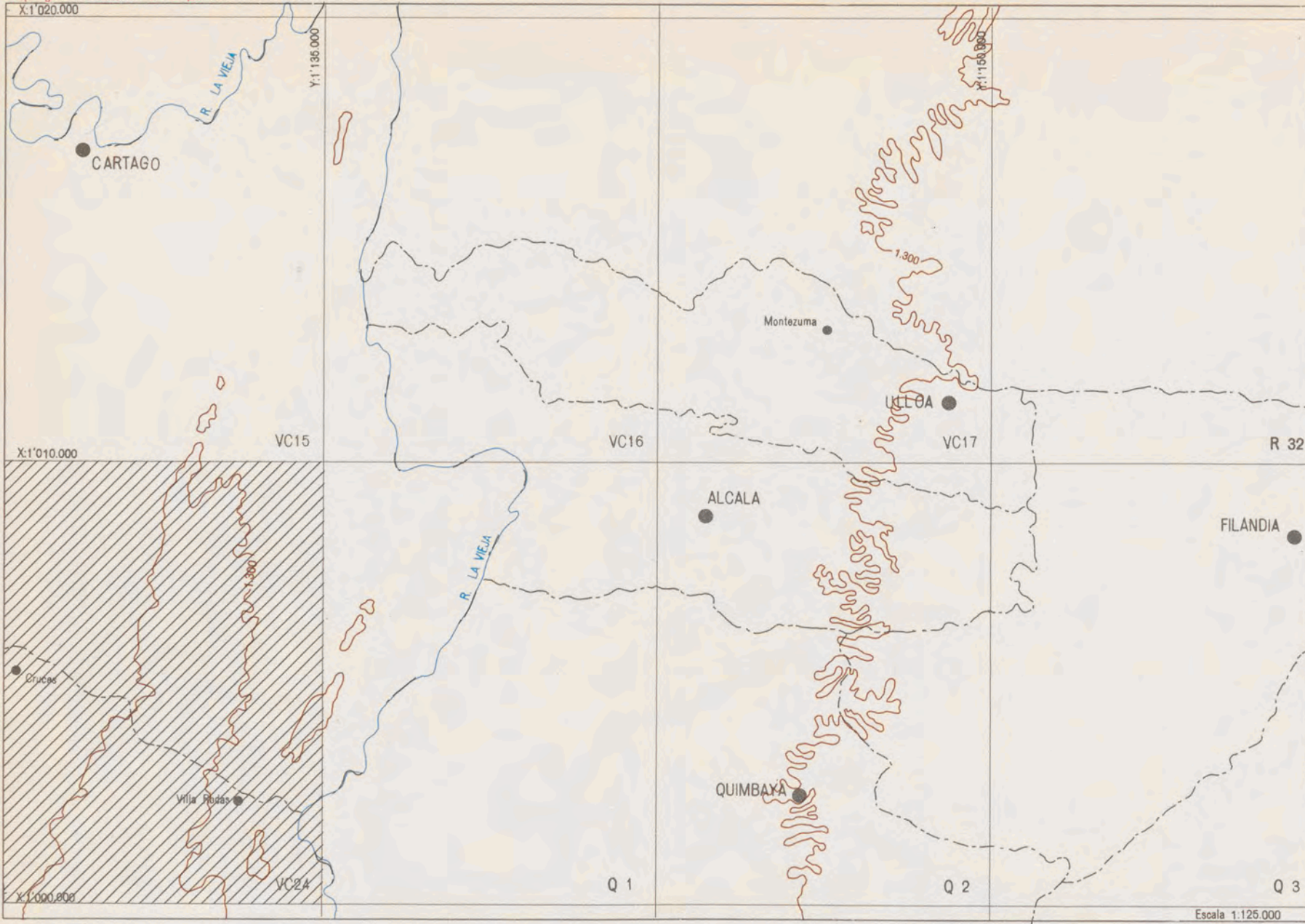
Escala 1:25.000

05 0 05 1Km

□ = Una hectárea

VC 17





CONVENCIONES

cada color representa importantes informaciones

- Cafetales
- Cultivos permanentes
- Cultivos transitorios
- Pastos
- Montes y rastrojos
- Guaduales
- Terreno erosionado
- Zonas no estudiadas (sin cafetales)
- Limite de finca
- Limite de cultivo
- Curva de nivel
- Area construida
- Rios
- Lagunas
- Arenales
- Quebradas
- Limite departamental
- Limite municipal
- Limite de vareda

I - UTILIZACION ACTUAL DE LA TIERRA

MUNICIPIO : CARTAGO

en hectáreas

Area total del municipio	Area total estudiada ZONA CAFETERA	Area en cafetales	AREA EN CULTIVOS PERMANENTES				Area en cultivos transitorios	Area en pastos	Area en montes y rastrojos	Area en guaduales
			Caña	Plátano	Cacao	otros				
27.900,0	10.651,7	3.054,8	75,0	51,1	4,4	8,4	126,3	6.269,7	654,1	369,5

II - AREAS Y PRODUCCIONES CAFETERAS SEGUN TAMAÑOS DE LOS CAFETALES

MUNICIPIO : CARTAGO

Tamaños en hectáreas	Número de cafetales	Porcentaje del total	Area de los cafetales en hectáreas	Porcentaje del total	Producción de café pergamino seco en kilos	Porcentaje del total
menores de 1	72	13,6	31,3	1,0	19.516	1,1
de 1 a 1,99	70	13,2	103,8	3,4	67.136	3,6
de 2 a 3,99	143	26,9	410,2	13,5	273.184	14,6
de 4 a 5,99	82	15,5	404,6	13,3	252.007	13,5
de 6 a 9,99	86	16,2	639,0	21,1	384.772	20,6
de 10 a 15,99	48	9,0	597,7	19,7	361.981	19,4
de 16 a 19,99	9	1,7	156,9	5,2	96.320	5,2
de 20 a 39,99	16	3,0	425,9	14,0	257.026	13,8
de 40 a 99,99	5	0,9	267,9	8,8	153.021	8,2
de 100 y más	—	—	—	—	—	—
TOTALES	531	100,0	3.037,3	100,0	1.864.963	100,00

152

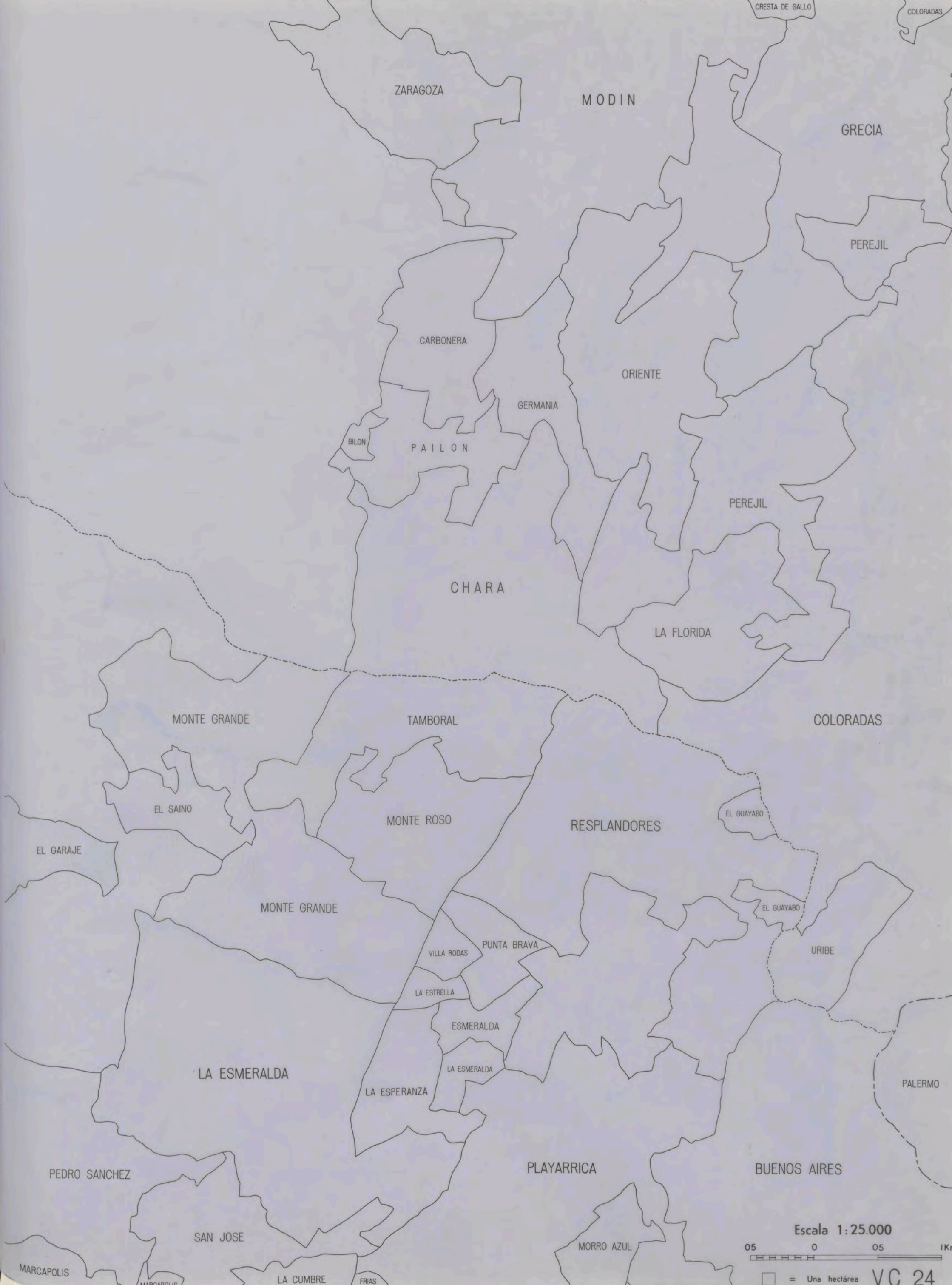
III - AREAS POR ALTURAS SOBRE EL NIVEL DEL MAR

ZONA CAFETERA

MUNICIPIO : CARTAGO

en hectáreas

PLANCHA VC24	Por debajo de los 1300 metros	Entre 1300 y 1800 metros	Por encima de los 1800 metros
		3.330,00	2.277,90



ZARAGOZA

MODIN

GRECIA

PEREJIL

CARBONERA

ORIENTE

GERMANIA

BILON

PAILON

PEREJIL

CHARA

LA FLORIDA

MONTE GRANDE

TAMBORAL

COLORADAS

EL SAINO

MONTE ROSO

RESPLANDORES

EL GUAYABO

EL GARAJE

MONTE GRANDE

EL GUAYABO

URIBE

VILLA RODAS

PUNTA BRAVA

LA ESTRELLA

ESMERALDA

LA ESMERALDA

LA ESPERANZA

LA ESMERALDA

PALERMO

PEDRO SANCHEZ

PLAYARRICA

BUENOS AIRES

SAN JOSE

MORRO AZUL

MARCAPOLIS

MARCAPOLIS

LA CUMBRE

FRIAS

Escala 1:25.000

05 0 05 1 Km

□ = Una hectárea

VC 24



CRESTA DE GALLO
COLORADAS

ZARAGOZA

MODIN

GRECIA

La Carbonera

Aguabonita

PEREJIL

CARBONERA

ORIENTE

GERMANIA

Piedras

BILON

PAILON

PEREJIL

Cgto. Cruces

CHARA

LA FLORIDA

MONTE GRANDE

TAMBORAL

COLORADAS

La Peraza

EL SAINO

MONTE ROSO

RESPLANDORES

EL GUAYABO

EL GAFAJE

MONTE GRANDE

VILLA RODAS

PUNTA BRAVA

EL GUAYABO

URIBE

LA ESTRELLA

ESMERALDA

Cgto. Villa Rodas

Pradera

LA ESMERALDA

LA ESPERANZA

LA ESMERALDA

PALERMO

PEDRO SANCHEZ

PLAYARRICA

BUENOS AIRES

SAN JOSE

MORRO AZUL

MARCAPOLIS

MARCAPOLIS

LA CUMBRE

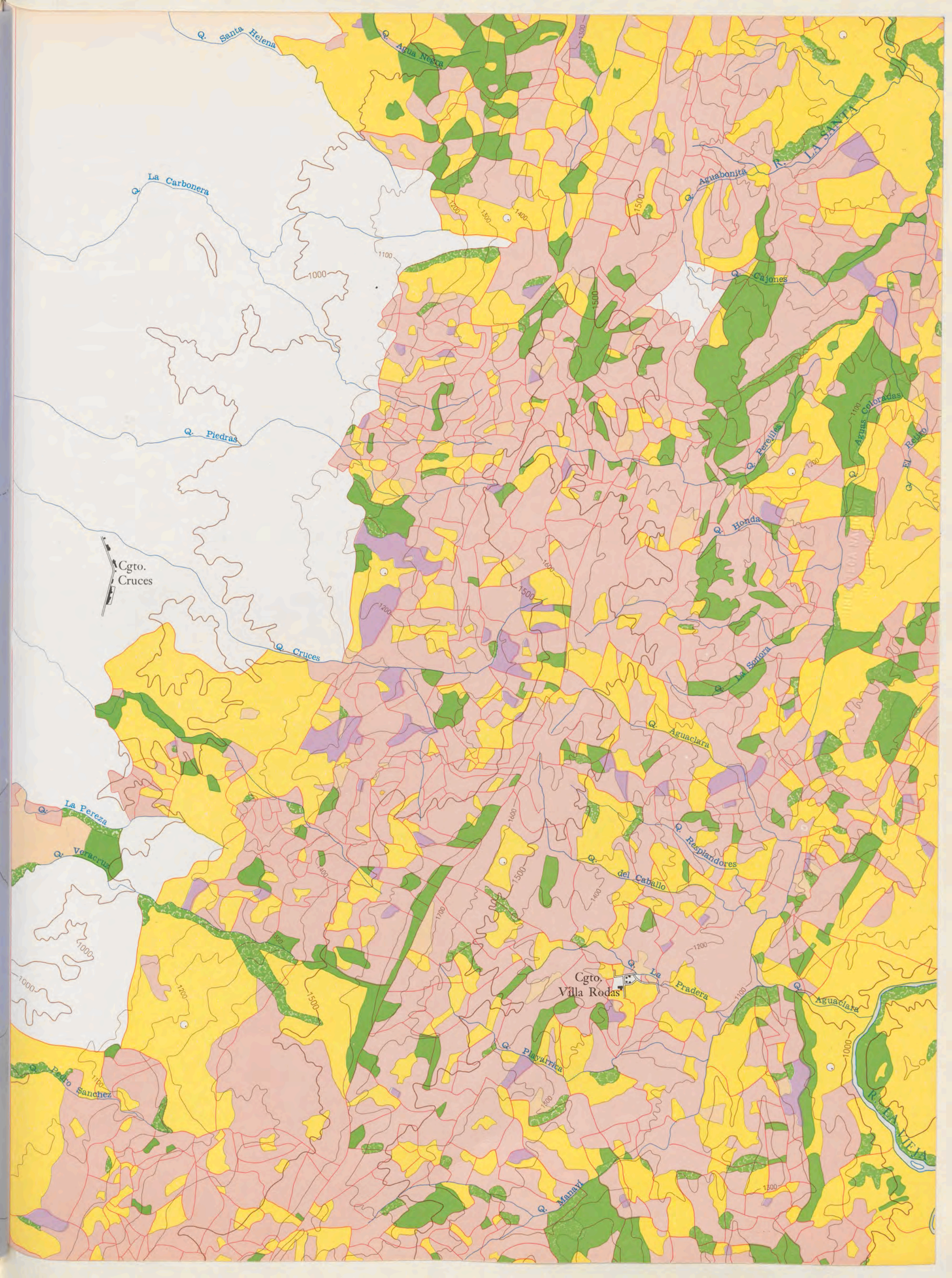
FRIAS

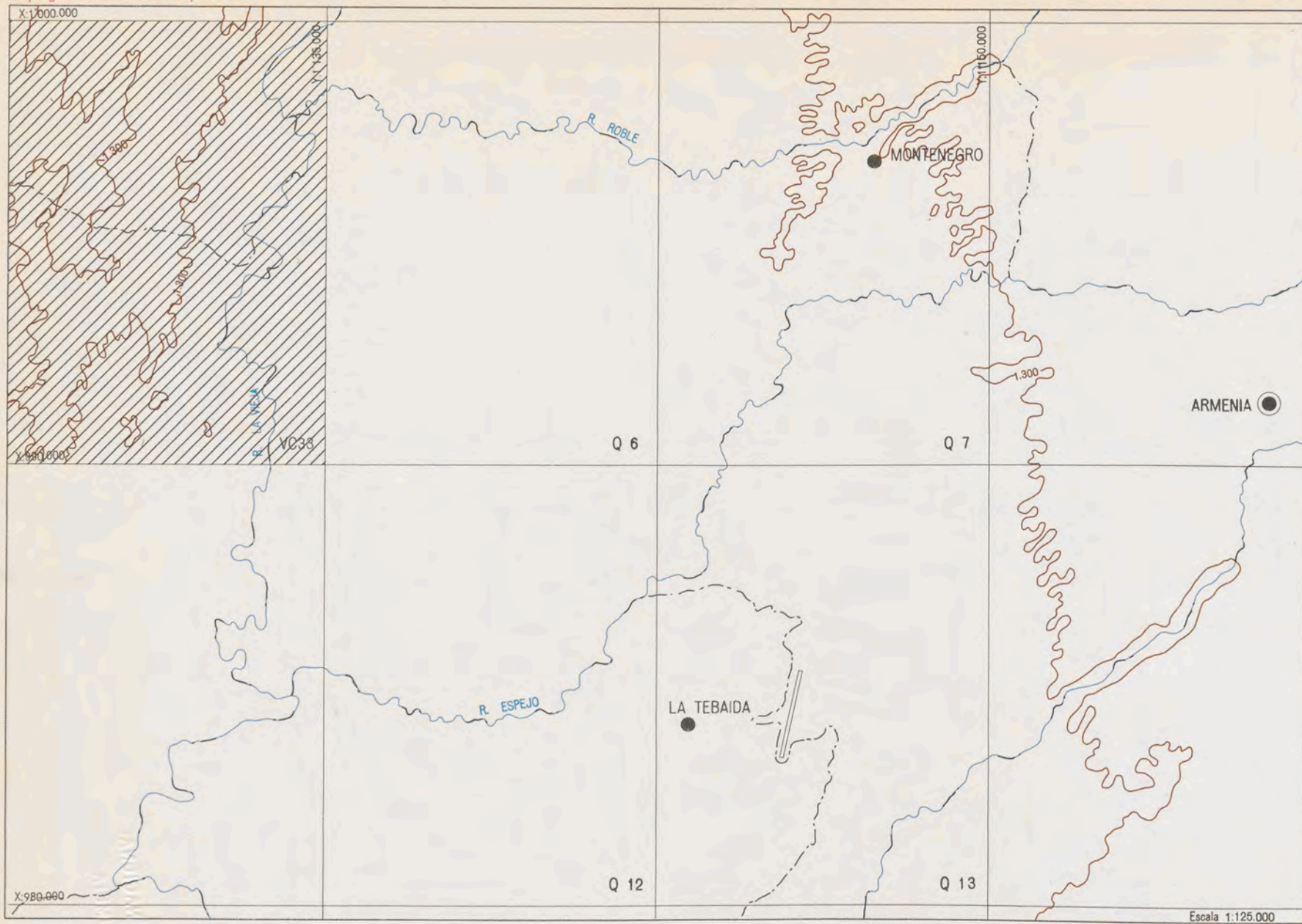
Escala 1: 25.000

05 0 05 1Km

□ = Una hectárea

VC 24





CONVENCIONES

cada color representa importantes informaciones

- Cafetales
- Cultivos permanentes
- Cultivos transitorios
- Pastos
- Montes y rastrojos
- Guaduales
- Terreno erosionado
- Zonas no estudiadas (sin cafetales)
- Limite de finca
- Limite de cultivo
- Curva de nivel
- Area construida
- Rios
- Lagunas
- Arenales
- Quebradas
- Limite departamental
- Limite municipal
- Limite de vereda

I - UTILIZACION ACTUAL DE LA TIERRA

MUNICIPIO : OBANDO

en hectáreas

Area total del municipio	Area total estudiada ZONA CAFETERA	Area en cafetales	AREA EN CULTIVOS PERMANENTES				Area en cultivos transitorios	Area en pastos	Area en montes y rastrojos	Area en guaduales
			Caña	Plátano	Cacao	otros				
17.100,0	8.983,7	4.120,1	71,0	33,9	0,9	0	117,8	3.448,2	915,2	253,6

II - AREAS Y PRODUCCIONES CAFETERAS SEGUN TAMAÑOS DE LOS CAFETALES

MUNICIPIO : OBANDO

Tamaños en hectáreas	Número de cafetales	Porciento del total	Area de los cafetales en hectáreas	Porciento del total	Producción de café pergamino seco en kilos	Porciento del total
menores de 1	24	4,2	13,0	0,3	11.939	0,4
de 1 a 1,99	73	12,8	108,2	2,6	80.334	3,0
de 2 a 3,99	138	24,2	394,3	9,6	269.466	10,0
de 4 a 5,99	96	16,9	461,8	11,3	287.439	10,7
de 6 a 9,99	117	20,6	921,1	22,5	575.087	21,5
de 10 a 15,99	72	12,7	903,5	22,1	565.224	21,1
de 16 a 19,99	20	3,5	357,9	8,7	217.512	8,1
de 20 a 39,99	22	3,9	576,5	14,1	411.663	15,4
de 40 a 99,99	7	1,2	362,9	8,8	261.584	9,8
de 100 y más	—	—	—	—	—	—
TOTALES	569	100,0	4.098,2	100,0	2.680.248	100,0

154

III - AREAS POR ALTURAS SOBRE EL NIVEL DEL MAR

ZONA CAFETERA

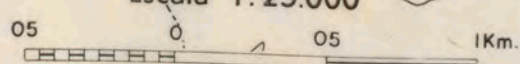
MUNICIPIO : OBANDO

en hectáreas

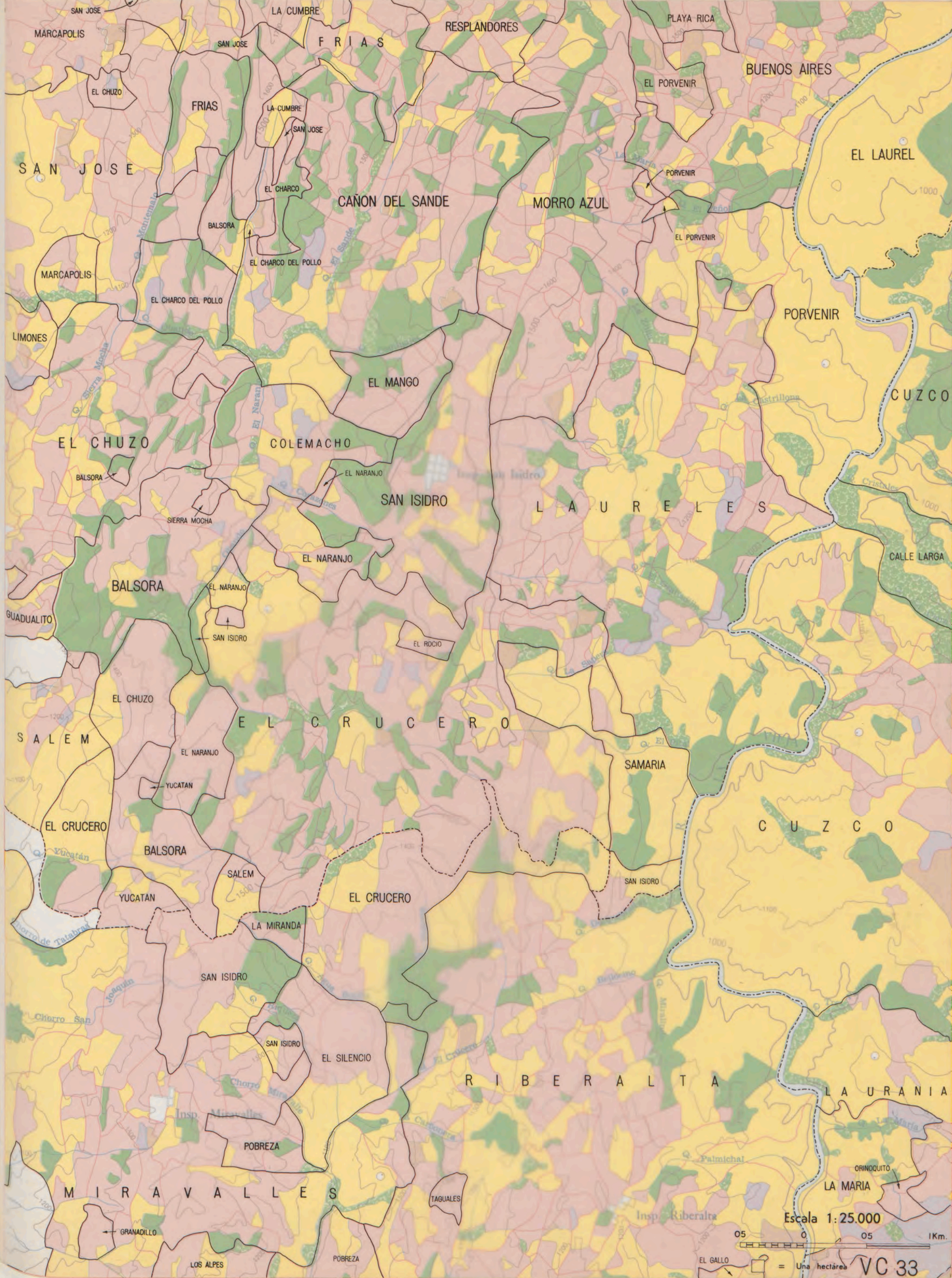
PLANCHA VC33	Por debajo de los 1300 metros	Entre 1300 y 1800 metros	Por encima de los 1800 metros
		6.129,17	1.293,75



Escala 1:25.000



EL GALLO = Una hectárea VC 33



Escala 1:25.000

05 0 05 1Km.

EL GALLO = Una hectárea VC 33



SUPERFICIES CUBIERTAS CON CAFETALES
 PRODUCCIONES DE CAFE PERGAMINO SECO
 Por Municipios

Departamento del Valle del Cauca

Por ciento de la producción nacional de café: 13,501%

Nombre del Municipio	Hectáreas con cafetales	Producciones de café en Kilogramos	Por ciento de la producción departamental
Cali	463,9	168.152	0,22
Alcalá	3.324,5	2.938.305	3,82
Andalucía	605,6	278.072	0,36
Ansermanuevo	9.743,7	5.639.834	7,32
Argelia	3.991,6	2.792.881	3,62
Bolívar	2.193,0	1.029.158	1,34
Buenaventura	284,9	73.237	0,10
Buga	1.331,5	527.033	0,68
Bugalagrande	2.112,7	1.332.150	1,73
Caicedonia	9.065,8	7.661.740	9,95
Candelaria	152,6	41.534	0,05
Cartago	3.054,8	1.864.963	2,42
Dagua	3.292,0	1.482.492	1,93
Darién	1.591,8	731.552	0,95
El Aguila	8.087,5	5.376.813	6,98
El Cairo	6.970,1	4.047.869	5,26
El Cerrito	543,1	226.611	0,29
El Dovio	4.289,2	1.882.763	2,45
Florida	669,6	312.098	0,41
Ginebra	1.663,4	767.467	1,00
Guacarí	715,4	356.653	0,46
Jamundí	2.049,9	737.278	0,96
La Cumbre	2.009,3	929.764	1,21
La Unión	1.597,1	848.324	1,10
La Victoria	2.283,9	1.481.232	1,92
Obando	4.120,1	2.680.248	3,48
Palmira	559,1	197.444	0,26
Pradera	658,7	243.573	0,32
Restrepo	2.346,3	1.375.731	1,79
Riofrío	5.244,4	2.468.722	3,21
Roldanillo	1.559,3	949.822	1,23
San Pedro	807,8	283.027	0,37
Sevilla	15.072,0	10.417.488	13,53
Toro	2.473,4	1.601.833	2,08
Trujillo	5.396,6	4.399.778	5,71
Tuluá	6.473,4	2.958.277	3,84
Ulloa	1.928,7	1.500.860	1,95
Versalles	2.784,1	1.460.495	1,90
Vijes	1.327,5	755.814	0,98
Yotoco	3.259,0	1.790.711	2,32
Yumbo	590,8	278.443	0,36
Zarzal	163,7	109.551	0,14
Total departamental	126.851,8	76.999.792	100,00