

CENSO CAFETERO DE 1932

En 1932, siendo Gerente de la Federación el doctor Mariano Ospina Pérez, se realizó un Censo Cafetero a nivel nacional, obra de gran mérito si se tienen en cuenta las dificultades que se presentaban en la época, especialmente las referentes a las vías de comunicación.

A ese trabajo, digno de recordar, lo ilustraron mapas de los distintos departamentos y lo complementó un Mapa Cafetero de Colombia que tuvo amplia divulgación, especialmente fuera del país.

Los principales resultados numéricos de la investigación se consignan enseguida:

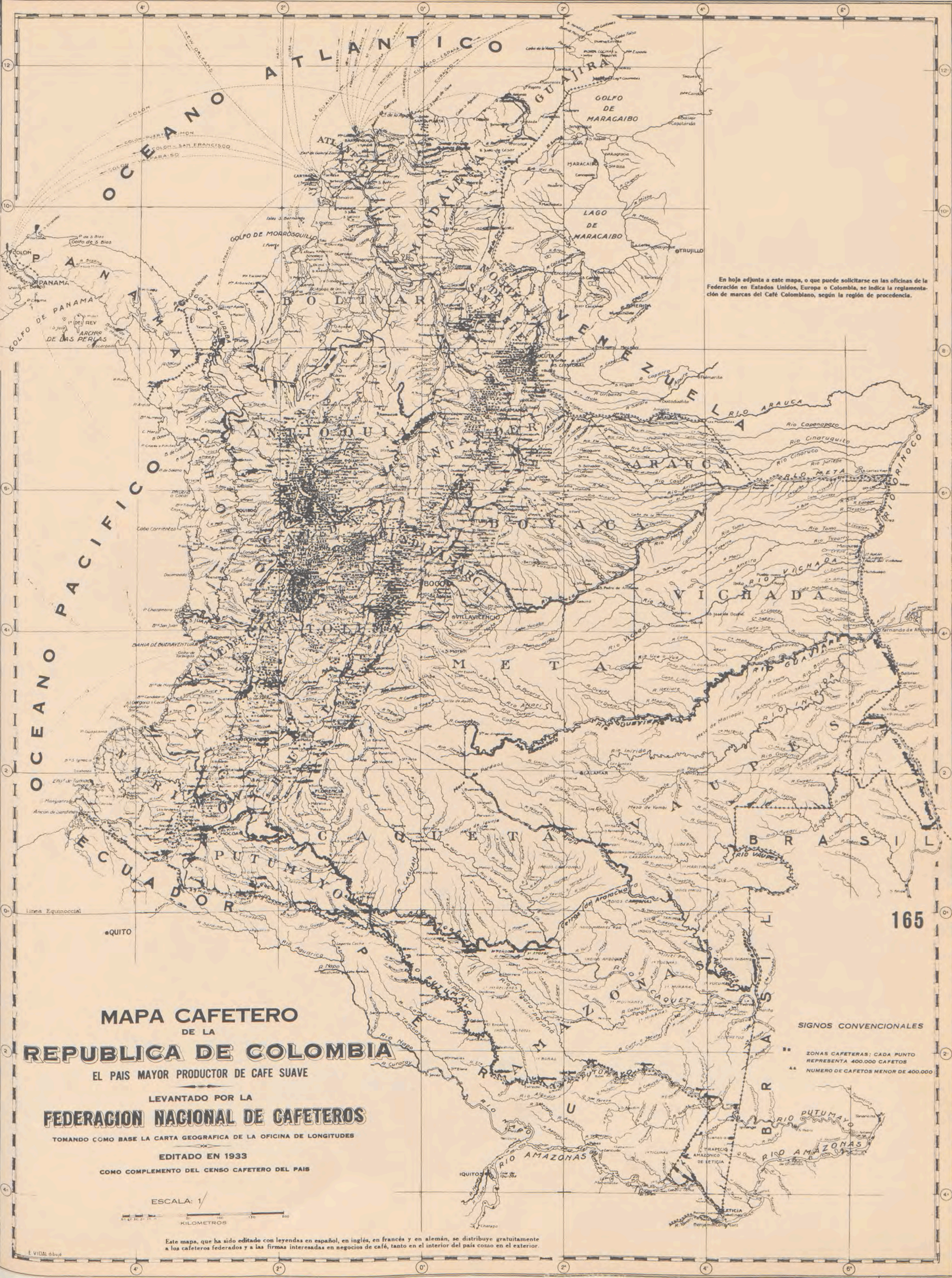
Número de fincas:	149.348
Area cafetera:	558.902 fanegadas *
Número de cafetos en producción:	462.773.975
Número de cafetos sin producir:	70.310.889
Número de cafetos cultivados:	533.084.864

De acuerdo con el Censo Cafetero de 1932, la producción cafetera se distribuía, por departamentos, así:

Departamento	% de la producción
Caldas	28,99
Antioquia	17,80
Tolima	12,95
Cundinamarca	11,70
Valle del Cauca	10,24
Norte de Santander	7,80
Santander	4,34
Cauca	1,60
Huila	1,46
Magdalena	0,89
Boyacá	0,66
Nariño	0,53
Bolívar	0,12
Otros	0,92
Total	100,00

En las páginas que siguen aparecen varias presentaciones del Censo Cafetero de 1932, a saber: las notas editoriales del Boletín Extraordinario de Estadística, el N° 5, fechado en febrero de 1933; el Mapa Cafetero de Colombia y sus principales características; los mapas departamentales y varios cuadros estadísticos.

* Una fanegada = 6.400 metros cuadrados.



En hoja adjunta a este mapa, o que puede solicitarse en las oficinas de la Federación en Estados Unidos, Europa o Colombia, se indica la reglamentación de marcas del Café Colombiano, según la región de procedencia.

MAPA CAFETERO
DE LA
REPUBLICA DE COLOMBIA

EL PAIS MAYOR PRODUCTOR DE CAFE SUAVE

LEVANTADO POR LA
FEDERACION NACIONAL DE CAFETEROS

TOMANDO COMO BASE LA CARTA GEOGRAFICA DE LA OFICINA DE LONGITUDES

EDITADO EN 1933

COMO COMPLEMENTO DEL CENSO CAFETERO DEL PAIS

ESCALA: 1/



SIGNOS CONVENCIONALES

- ZONAS CAFETERAS; CADA PUNTO REPRESENTA 400.000 CAFETOS
- NUMERO DE CAFETOS MENOR DE 400.000

Este mapa, que ha sido editado con leyendas en español, en inglés, en francés y en alemán, se distribuye gratuitamente a los cafeteros federados y a las firmas interesadas en negocios de café, tanto en el interior del país como en el exterior.

MAPA CAFETERO DE LA REPUBLICA DE COLOMBIA

EL PAIS MAYOR PRODUCTOR DE CAFE SUAVE

LEVANTADO POR LA
FEDERACION NACIONAL DE CAFETEROS

EDITADO EN 1933

CENSO CAFETERO DE COLOMBIA - AÑO DE 1932

DEPARTAMENTOS	Superficie del departamento en kilómetros ²	Habitantes según censo de 1930	Número de fincas	CAFETOS CULTIVADOS		Promedio de exportación en sacos de 60 kilos	Consumo interno aproximado en sacos de 60 kilos	Producción total en sacos de 60 kilos
				En producción	Arboles nuevos sin producir			
Caldas	14.035	682.673	40.174	82.021.581	13.118.184	960.000	43.700	1.003.700
Antioquia	65.595	1.053.810	28.589	85.159.272	12.950.280	550.000	67.500	617.500
Tolima	23.560	472.310	12.771	64.881.621	10.457.135	420.000	28.400	448.400
Cundinamarca	22.300	1.114.394	13.812	61.399.942	3.298.748	352.000	53.500	405.500
Valle	21.100	573.383	20.069	36.883.438	8.958.402	320.000	34.400	354.400
N. de Santander	23.200	353.978	7.972	55.426.129	4.710.150	244.000	20.000	264.000
Santander	31.740	632.038	3.045	36.826.058	6.965.584	115.000	35.400	150.400
Cauca	28.065	336.479	12.477	12.702.830	2.869.860	42.000	13.500	55.500
Huila	20.925	212.421	4.471	7.560.208	2.396.798	42.000	8.500	50.500
Magdalena	56.340	324.368	982	12.086.726	1.747.228	16.000	10.500	26.500
Boyacá	70.000	1.022.987	1.333	4.235.418	582.863	6.000	17.000	23.000
Nariño	31.235	429.095	3.811	4.018.430	1.372.357	8.000	10.300	18.300
Bolívar	60.450	688.957	142	1.034.572	554.400		22.000	4.000
Atlántico	3.070	272.733					8.700	
Intendencias y Semanarios	690.625	155.700					5.000	
Varios								31.700
Totales	1.162.240	8.325.326	149.648	464.236.225	69.981.989	3.075.000	378.400	3.453.400

Los datos de exportación y consumo interno, se refieren al año cafetero comprendido entre 1.º de Julio de 1931 y 30 de Junio de 1932.

EPOCAS EN QUE TIENE LUGAR LA RECOLECCION DE LA COSECHA DE CAFE EN LOS DEPARTAMENTOS DEL PAIS

DEPARTAMENTOS	COSECHA PRINCIPAL	MITACA O ATRAVIESA
Caldas (Norte)	octubre a diciembre	abril a junio
Caldas (Quindío)	marzo a mayo	octubre a diciembre
Antioquia	octubre a enero	marzo a mayo
Tolima	marzo a junio	noviembre a enero
Cundinamarca	abril a junio	octubre a diciembre
Valle	marzo a mayo	septiembre a diciembre
N. de Santander	marzo a mayo	octubre a diciembre
Santander	agosto a octubre	no hay
Cauca	abril a junio	diciembre a febrero
Huila	abril a junio	octubre a diciembre
Magdalena	noviembre a enero	no hay
Boyacá	junio a julio	octubre
Nariño	mayo a julio	enero a febrero
Bolívar	septiembre a noviembre	no hay

La posición privilegiada de Colombia como mayor productor mundial de café suave, de insuperable calidad, se debe tanto a los sistemas de cultivo y beneficio como a la circunstancia excepcional de que la cordillera de los Andes al entrar en territorio colombiano, se divide en tres grandes ramales, en cuyos costados, a alturas que fluctúan entre 800 y 1800 metros sobre el nivel del mar, en clima de temperatura moderada y constante, están situadas las plantaciones de café.

CUADRO DE DISTANCIAS EN KILOMETROS DE LOS PRINCIPALES CENTROS CAFETEROS DEL PAIS A LOS PUERTOS MARITIMOS DE EMBARQUE

DEPARTAMENTOS	PLAZAS	RECORRIDO EN KILOMETROS					Puerto Marítimo de Embarque	Tiempo empleado en el recorrido total en condiciones normales DIAS
		Ferrocarril	Navegación Fluvial	CARRETERA	Camino de Herradura	Cable aéreo		
Antioquia	Medellín	221	735			956	Puerto Colombia	7 a 10
		298	639			937	Cartagena	7 a 10
Caldas	Manizales	454				454	Buenaventura	2 a 3
		79	893			72	Puerto Colombia	8 a 12
		156	797			72	Cartagena	8 a 12
	Armenia	361				361	Buenaventura	2
	Pereira	376				376		2
Cauca	Popayán	333				333		1 a 2
Cundinamarca	Bogotá	206	890			1.096	Puerto Colombia	8 a 10
		283	794			1.077	Cartagena	8 a 10
	Girardot	28	1.090			1.118	Puerto Colombia	8 a 10
		105	994			1.099	Cartagena	8 a 10
Huila	Neiva	184	1.090			1.274	Puerto Colombia	10 a 12
		261	994			1.255	Cartagena	10 a 12
Magdalena	Santa Marta	(En Paz de sur)					Santa Marta	
Nariño	Pasto	92	17	192		301	Tumaco	3 a 5
Santander	Bucaramanga	137	602	20		759	Puerto Colombia	6 a 8
		214	506	20		740	Cartagena	6 a 8
N. de Santander	Cúcuta	160	289			449	Maracaibo	5 a 10
	Ocaña	28	478			553	Puerto Colombia	5 a 7
		105	382			47	Cartagena	5 a 7
Tolima	Ibagué	226	893			1.119	Puerto Colombia	8 a 10
		303	797			1.100	Cartagena	8 a 10
	Honda	28	951	3		982	Puerto Colombia	6 a 8
		105	855	3		963	Cartagena	6 a 8
	Libano	107	893		28	1.028	Puerto Colombia	8 a 10
		184	797		28	1.009	Cartagena	8 a 10
Caldas	La Dorada	28	893			921	Puerto Colombia	5 a 7
		105	797			902	Cartagena	5 a 7
Valle	Calí	174				174	Buenaventura	1 a 2
	Sevilla	280		37		317		3 a 4

Los cálculos sobre tiempo de recorrido son hechos a base de navegación normal en el río y conexiones directas de barcos. Las demoras imprevistas alargan el tiempo de recorrido.

COMPAÑIAS MARITIMAS DE VAPORES

QUE TRANSPORTAN CAFE DE PUERTOS COLOMBIANOS

DESTINO A PUERTOS DE NORTE AMERICA:

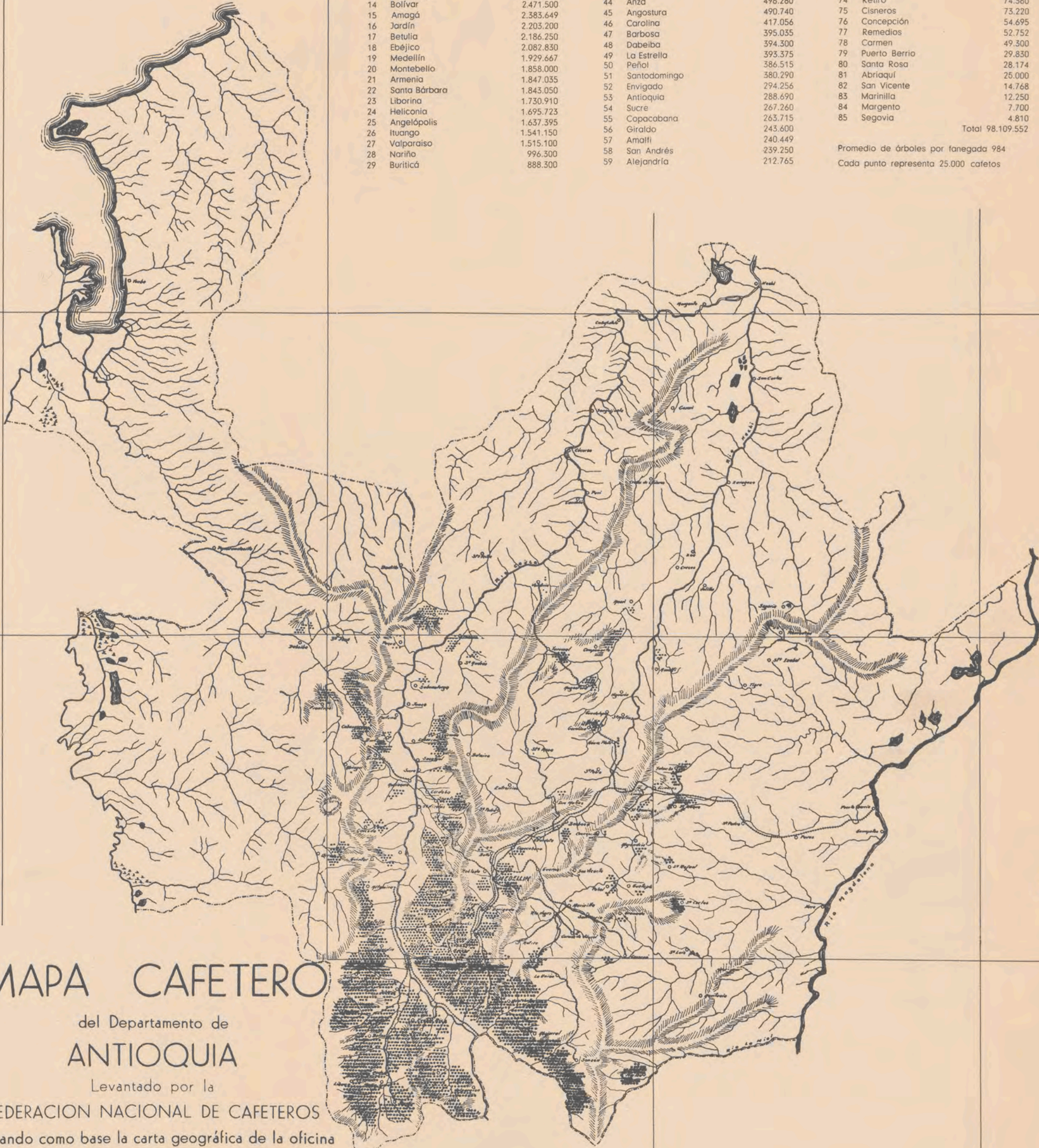
Colombian Steamship C.
Cie. Cie. Transatlantique Française
Cia. Real Holandesa de Vapores
Cia. Transatlántica Española
Grace Line
Gulf Pacific Steamship C.
Hamburg Amerika Linie
Holland Amerika Line
Johnson Line
Lykes Bros Steamship C. Inc.
Mc. Cormick Steamship C.
Norddeutscher Lloyd
Osaka Shosen Kaisha
Pacific Steam Navigation C.
Panama Mail Steamship C.
Royal Mail Steam Packet C.
United Fruit Company
Westfall Larsen Steamship Line

DESTINO A PUERTOS EUROPEOS:

Cia. Real Holandesa de Vapores
Cia. Transatlántica Española
Cie. Cie. Transatlantique Française
Elders & Fyffes Ltd.
Hamburg Amerika Linie
Harrison Line
Holland Amerika Line
Horn Linie
Johnson Line
Leyland Line
Navigazione Generale Italiana
Norddeutscher Lloyd
North Pacific Coast Line
Royal Mail Steam Packet C.

No.	MUNICIPIOS	No. de Cafetos			
1	Fredonia	6.994.339	30	Urrao	870.760
2	Andes	5.836.400	31	Caramanta	857.350
3	Abejorral	4.697.000	32	Caldas	799.607
4	Sonsón	4.695.584	33	Yolombó	767.728
5	Salgar	4.253.300	34	Sopetrán	762.190
6	Jericó	3.812.765	35	Campamento	755.155
7	Támesis	3.619.630	36	Frontino	723.350
8	Venecia	3.593.050	37	San Jerónimo	698.790
9	Cañasgordas	3.187.100	38	San Roque	638.116
10	Titiribí	3.022.580	39	La Ceja	595.500
11	Concordia	2.850.200	40	San Carlos	562.150
12	Betania	2.673.600	41	Yarumal	553.141
13	Pueblorrico	2.526.450	42	Toledo	552.700
14	Bolívar	2.471.500	43	Caicedo	525.250
15	Amagá	2.383.649	44	Anzá	496.280
16	Jardín	2.203.200	45	Angostura	490.740
17	Betulia	2.186.250	46	Carolina	417.056
18	Ebéjico	2.082.830	47	Barbosa	395.035
19	Medellín	1.929.667	48	Dabeiba	394.300
20	Montebello	1.858.000	49	La Estrella	393.375
21	Armenia	1.847.035	50	Peñol	386.515
22	Santa Bárbara	1.843.050	51	Santodomingo	380.290
23	Liborina	1.730.910	52	Envigado	294.256
24	Heliconia	1.695.723	53	Antioquia	288.690
25	Angelópolis	1.637.395	54	Sucré	267.260
26	Ituango	1.541.150	55	Capacabana	263.715
27	Valparaiso	1.515.100	56	Giraldó	243.600
28	Nariño	996.300	57	Amalfi	240.449
29	Buritacá	888.300	58	San Andrés	239.250
			59	Alejandro	212.765
			60	Itagüí	211.720
			61	Sabanalarga	192.200
			62	Cocorná	190.300
			63	San Rafael	177.800
			64	San Luis	158.050
			65	Anorí	157.450
			66	Granada	142.750
			67	Gómez Plata	137.977
			68	Guatapé	137.883
			69	Don Matías	125.880
			70	Bello	124.586
			71	Peque	117.000
			72	Valdivia	96.948
			73	Girardota	74.729
			74	Retiro	74.360
			75	Cisneros	73.220
			76	Concepción	54.695
			77	Remedios	52.752
			78	Carmen	49.300
			79	Puerto Berrio	29.830
			80	Santa Rosa	28.174
			81	Abriaquí	25.000
			82	San Vicente	14.768
			83	Marinilla	12.250
			84	Margento	7.700
			85	Segovia	4.810
				Total	98.109.552

Promedio de árboles por fanegada 984
Cada punto representa 25.000 cafetos



MAPA CAFETERO

del Departamento de
ANTIOQUIA

Levantado por la
FEDERACION NACIONAL DE CAFETEROS
Tomando como base la carta geográfica de la oficina
de longitudes
1932

No.	MUNICIPIOS	No. de Cafetos
1	Támara	1.772.820
2	Muzo	325.910
3	Ten	309.500
4	Campohermoso	262.870
5	Guayatá	218.250
6	Coper	201.910
7	Buenavista	119.210
8	Pauna	117.310
9	Zetaquirá	106.200
10	Bribeño	103.360
11	Morcote	103.000
12	Sácama	98.800
13	Moreno	88.900
14	Pisva	79.400
15	La Trinidad	76.600
16	La Salina	76.470
17	Miraflores	72.075
18	Santana	67.010
19	Maripí	65.055
20	San Eduardo	61.960
21	Maniquirá	57.810
22	San José de Pare	55.010
23	Sootá	49.200
24	Marroquín	44.510
25	Labranzagrande	42.760
26	Macanal	34.300
27	Payá	30.280
28	Togüí	30.010
29	San Mateo	25.960
30	Garagoá	24.804
31	San Rafael	22.850
32	Chinavita	20.000
33	Guacamayas	18.900
34	El Espino	9.503
35	Chiscas	7.600
36	Manguá	6.560
37	Nunchía	5.900
38	Panqueba	4.214
39	La Uvita	1.500
Total		4.818.281

Promedio de cafetos por fanegada 723
 Cada punto representa 25.000 cafetos



MAPA CAFETERO

del Departamento de

BOYACA

Levantado por la

FEDERACION NACIONAL DE CAFETEROS

Tomando como base la carta geográfica de la oficina

de longitudes

1932

MAPA CAFETERO

del Departamento de
CALDAS

Levantado por la
FEDERACION NACIONAL DE CAFETEROS
Tomando como base la carta geográfica de la oficina
de longitudes
1932



No.	MUNICIPIOS	No. de Cafetos
1	Calarcá	6.720.528
2	Pereira	6.524.705
3	Manizales	5.190.027
4	Santa Rosa	5.150.049
5	Armenia	4.936.713
6	Aguadas	3.907.792
7	Salamina	3.409.985
8	Marsella (Segovia)	3.230.772
9	Pácora	3.222.882
10	Tatamá (Santuario)	2.851.455
11	Belalcázar	2.819.595
12	Risaralda (San Joaquín)	2.728.597
13	Pensilvania	2.599.710
14	Apía	2.581.559
15	Anserma	2.548.400
16	Mocatán (Belén)	2.493.554
17	Pijao (Colón)	2.383.892
18	Neira	2.380.782
19	Chinchiná (San Francisco)	2.374.254
20	Circasia	2.239.925
21	Samaná (San Agustín)	2.149.030
22	Quimbaya	2.144.755
23	Palestina	2.104.191
24	Riosucio	2.028.985
25	Aranzazu	1.845.002
26	Filandia	1.621.875
27	Montenegro	1.504.960
28	Manzanares	1.461.727
29	Filadelfia	1.382.942
30	Supía	1.368.987
31	María (Villa María)	1.286.142
32	Balboa	1.245.983
33	Quinchía (Nazaret)	1.211.966
34	Marquetalia (Núñez)	812.135
35	Guática	786.320
36	Mistrató	600.123
37	Salento	534.425
38	Victoria	358.336
39	Marmato	268.665
40	Pueblo Rico	81.560
41	Marulanda	46.443
Total		95.139.765

Promedio de cafetos por fanegada 776
Cada punto representa 25.000 cafetos

MAPA CAFETERO

del Departamento del
CAUCA

Levantado por la
FEDERACION NACIONAL DE CAFETEROS
Tomando como base la carta geográfica de la oficina
de longitudes
1932



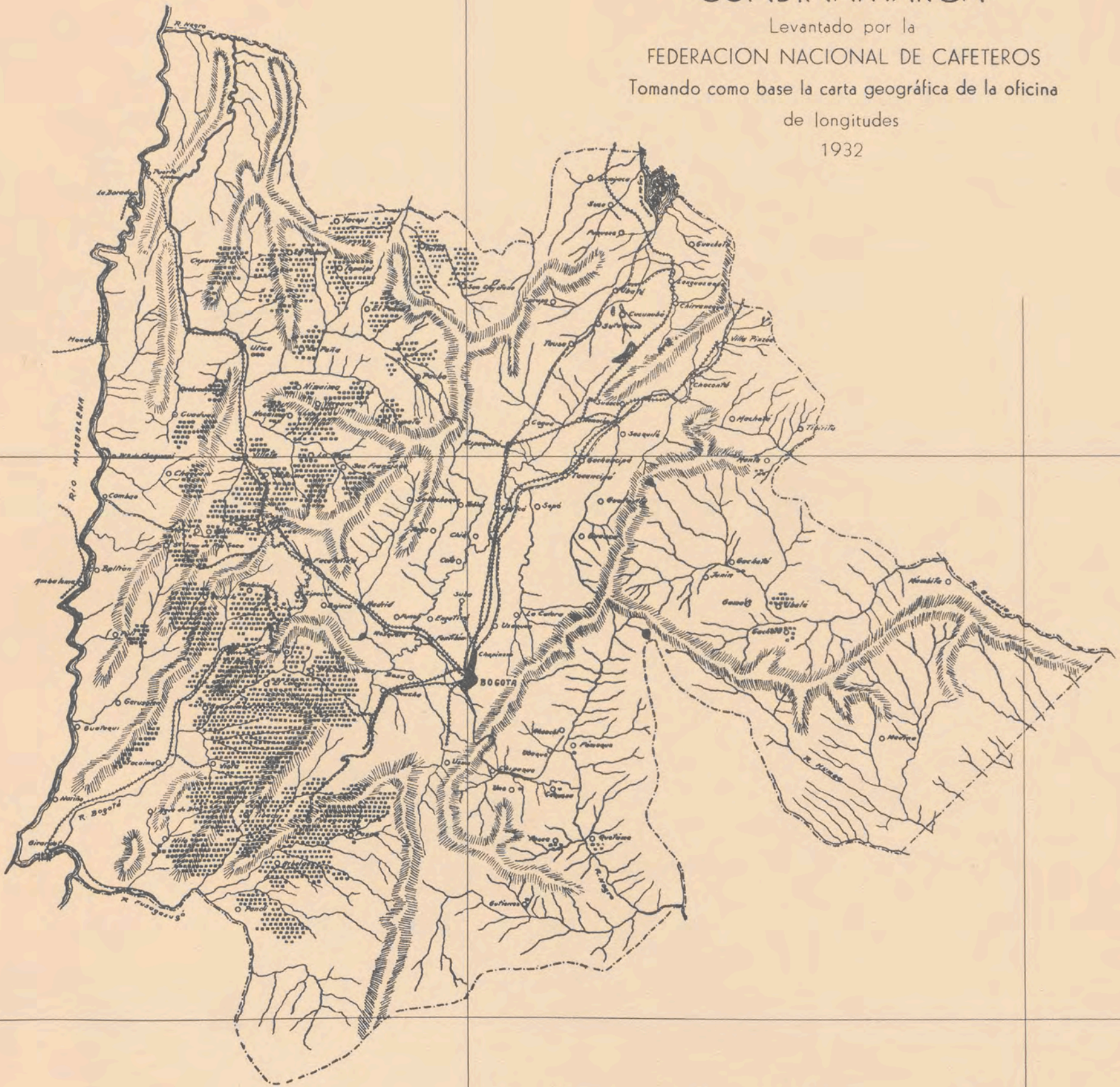
No.	MUNICIPIOS	No. de Cafetos
1	Tambo	1.612.388
2	Timbío	1.488.840
3	Corinto	1.178.817
4	Cajibío	1.103.389
5	Caloto	1.089.331
6	Popayán	903.610
7	Bolívar	855.488
8	Caldono	718.822
9	Santander	700.320
10	La Vega	675.320
11	Toribío	635.650
12	Miranda	615.725
13	Buenos Aires	599.350
14	Almaguer	577.910
15	Puerto Tejada	576.480
16	Tunja	391.470
17	Dolores	300.023
18	Inzá	291.495
19	Morales	291.310
20	La Sierra	252.750
21	Patía	244.039
22	Mercaderes	232.995
23	Páez (Belalcázar)	166.870
24	San Sebastian	45.975
25	Totoró	24.323
Total		15.572.690

Promedio de árboles por fanegada 911
Cada punto representa 25.000 Cafetos

MAPA CAFETERO

del Departamento de
CUNDINAMARCA

Levantado por la
FEDERACION NACIONAL DE CAFETEROS
Tomando como base la carta geográfica de la oficina
de longitudes
1932



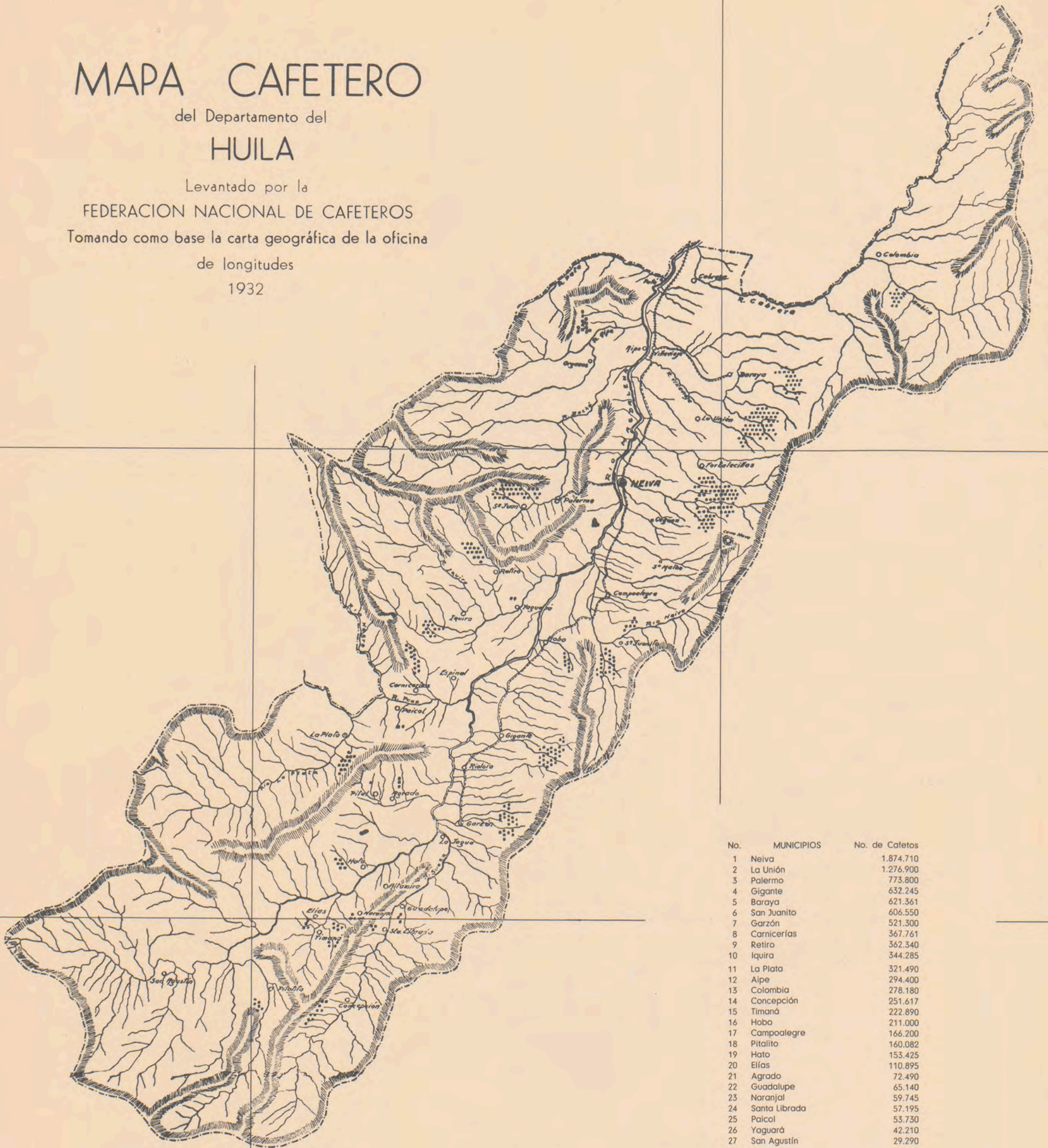
No.	MUNICIPIOS	No. de Cafetos			
1	Viotá	8.147.175	31	San Francisco	552.100
2	El Colegio	6.606.175	32	Tena	509.400
3	Fusagasugá	4.455.996	33	Supatá	508.440
4	Quipile	3.243.120	34	Villeta	464.400
5	La Mesa	2.710.000	35	Pulí	454.800
6	Tibacuy	2.521.895	36	Nocaima	388.800
7	La Palma	2.512.855	37	Bituima	349.850
8	Nilo	2.295.400	38	Albán	348.700
9	Vergara	2.173.800	39	Ubalá	287.178
10	Arbeláez	2.128.700	40	Quebradanegra	284.710
11	Sasaima	1.958.466	41	Nimaima	281.244
12	Anolaima	1.905.200	42	Vianí	264.000
13	Pandi	1.739.321	43	Gachalá	220.000
14	La Vega	1.623.600	44	Fosca	125.400
15	San Antonio de Tena	1.420.540	45	Quetame	120.340
16	Paimé	1.415.800	46	Manta	85.030
17	Topaipí	1.400.395	47	Zipacón	72.000
18	Yacopí	1.209.000	48	Gacheta	33.100
19	Guayabal de Siquima	1.194.150	49	Gutiérrez	30.000
20	Caparrapí	1.071.000	50	Cáqueza	23.760
21	Pacho	860.400	51	Fómeque	10.000
22	Anapoima	849.090	52	Pasca	10.000
23	San Cayetano	837.600	53	Une	10.000
24	Guaduas	799.700	54	Gama	7.000
25	San Juan de Rioseco	788.400	55	Utica	7.000
26	San Bernardo	750.860	56	Junín	4.000
27	El Peñón	723.600			
28	Tocaima	678.300			
29	La Peña	625.900			
30	Chaguani	603.000			
					Tatal 64.698.690

Promedia de cafetos por fanegada 1.080
Cada punto representa 25.000 cafetos

MAPA CAFETERO

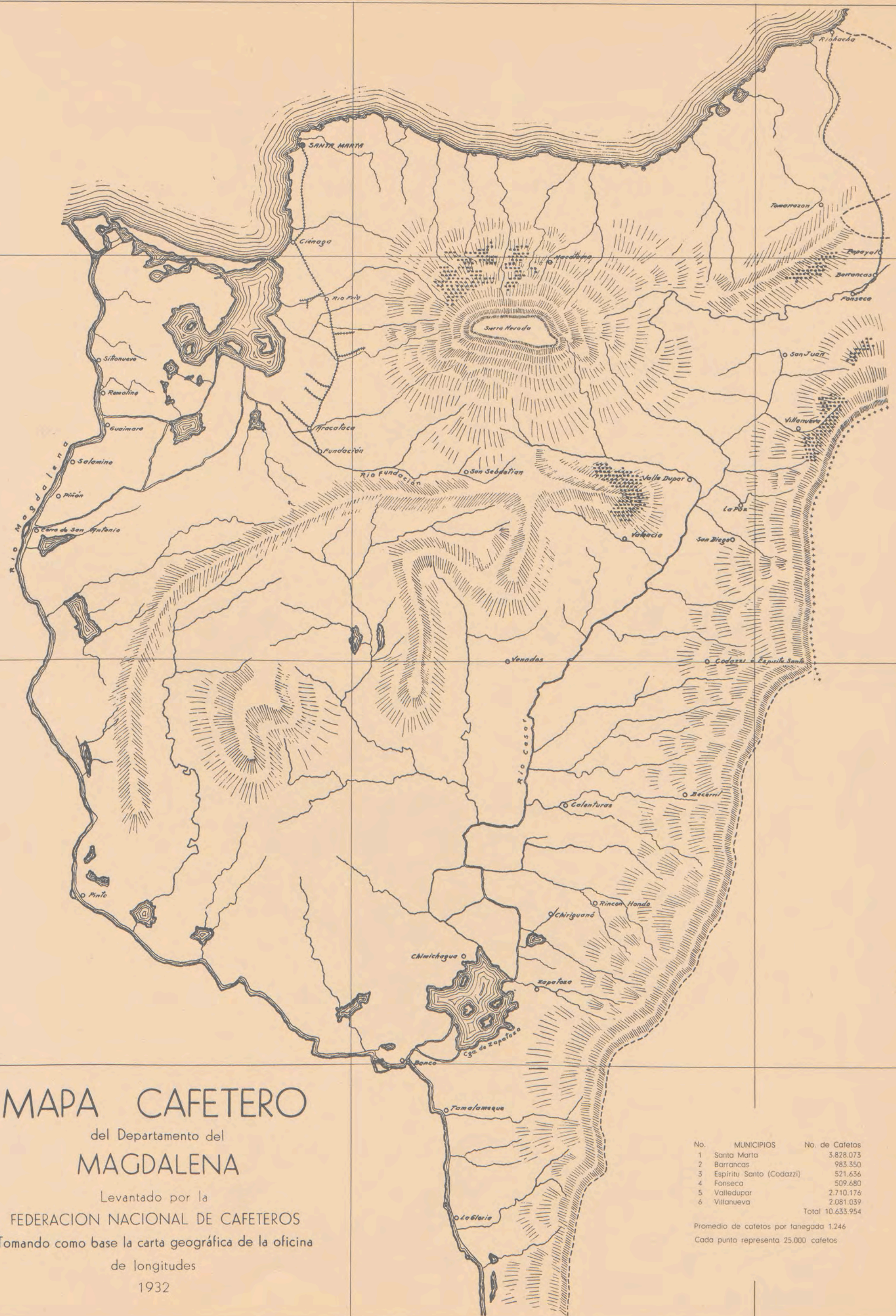
del Departamento del
HUILA

Levantado por la
FEDERACION NACIONAL DE CAFETEROS
Tomando como base la carta geográfica de la oficina
de longitudes
1932



No.	MUNICIPIOS	No. de Cafetos
1	Neiva	1.874.710
2	La Unión	1.276.900
3	Palermo	773.800
4	Gigante	632.245
5	Baraya	621.361
6	San Juanito	606.550
7	Garzón	521.300
8	Carnicerías	367.761
9	Retiro	362.340
10	Iquirá	344.285
11	La Plata	321.490
12	Aipe	294.400
13	Colombia	278.180
14	Concepción	251.617
15	Timaná	222.890
16	Hobo	211.000
17	Campoalegre	166.200
18	Pitalito	160.082
19	Hato	153.425
20	Elías	110.895
21	Agrado	72.490
22	Guadalupe	65.140
23	Naranjal	59.745
24	Santa Librada	57.195
25	Paicol	53.730
26	Yaguará	42.210
27	San Agustín	29.290
28	Pital	25.775
		Total 9.957.006

Promedio de cafetos por fanegada 720



MAPA CAFETERO

del Departamento del
MAGDALENA

Levantado por la
FEDERACION NACIONAL DE CAFETEROS
Tomando como base la carta geográfica de la oficina
de longitudes
1932

No.	MUNICIPIOS	No. de Cafetos
1	Santa Marta	3.828.073
2	Barrancas	983.350
3	Espiritu Santo (Codazzi)	521.636
4	Fonseca	509.680
5	Valledupar	2.710.176
6	Villanueva	2.081.039
		Total 10.633.954

Promedio de cafetos por fanegada 1.246
Cada punto representa 25.000 cafetos

MAPA CAFETERO

del Departamento de

NARIÑO

Levantado por la

FEDERACION NACIONAL DE CAFETEROS

Tomando como base la carta geográfica de la oficina

de longitudes

1932



174

No.	MUNICIPIOS	No. de Cafetos
1	Sandoná	820.372
2	Consacá	742.950
3	La Unión	624.142
4	Samaniego	405.213
5	Linares	382.365
6	Albán	271.406
7	La Florida	247.332
8	San Lorenzo	228.623
9	Colón	222.373
10	Arboleda (Berruecos)	197.516
11	Tambo	192.140
12	San Pablo	173.234
13	Buesaco	130.542
14	Ancuyá	124.492
15	Los Andes (Sotomayor)	106.357
16	Tablón	84.360
17	Yacuanquer	76.431
18	El Rosario	62.060
19	Pasta	51.674
20	Mallama	46.263
21	Taminango	36.648
22	Túquerres	36.491
23	La Cruz	25.050
24	Guaitarilla	23.301
25	Ricourte	22.149
26	Funes	16.832
27	Santa Cruz (Guachaves)	12.676
28	Tangua	9.215
29	Imúes	7.380
30	Iles	7.300
31	Cumbal	3.900
		Total 5.390.787

Promedio de árboles por fanegada 987
 Cada punto representa 25.000 cafetos

MAPA CAFETERO

del Departamento de
NORTE DE SANTANDER

Levantado por la
FEDERACION NACIONAL DE CAFETEROS
Tomando como base la carta geográfica de la oficina
de longitudes
1932



No.	MUNICIPIOS	No. de Cafetos
1	Durania	9.903.200
2	Carmen	5.596.400
3	Arboledas	5.503.910
4	Salazar	4.271.200
5	Convención	3.262.400
6	Chinácota	2.938.800
7	Bochalema	2.788.329
8	Gramalote	2.750.000
9	Cúcuta	2.425.780
10	Lourdes	2.274.400
11	Sardinata	2.010.400
12	Cucutilla	1.795.800
13	Villa Caro	1.599.200
14	Rosario	1.561.600
15	Abrego	1.313.600
16	San Calixto	1.272.400
17	Toledo	1.216.900
18	Santiago	1.193.600
19	Hacarí	1.113.600
20	Cachirá	1.030.400
21	Aspasica	1.028.000
22	Teorama	814.800
23	Ragonvalia	750.360
24	Ocaña	538.800
25	Pamplonita	452.800
26	San Cayetano	390.200
27	Labateca	235.400
28	Herrán	80.000
29	Chitagá	24.000
		Total 60.136.279

Promedio de árboles por fanegada 1.539
Cada punto representa 25.000 cafetos

MAPA CAFETERO

del Departamento de

SANTANDER

Levantado por la

FEDERACION NACIONAL DE CAFETEROS

Tomando como base la carta geográfica de la oficina

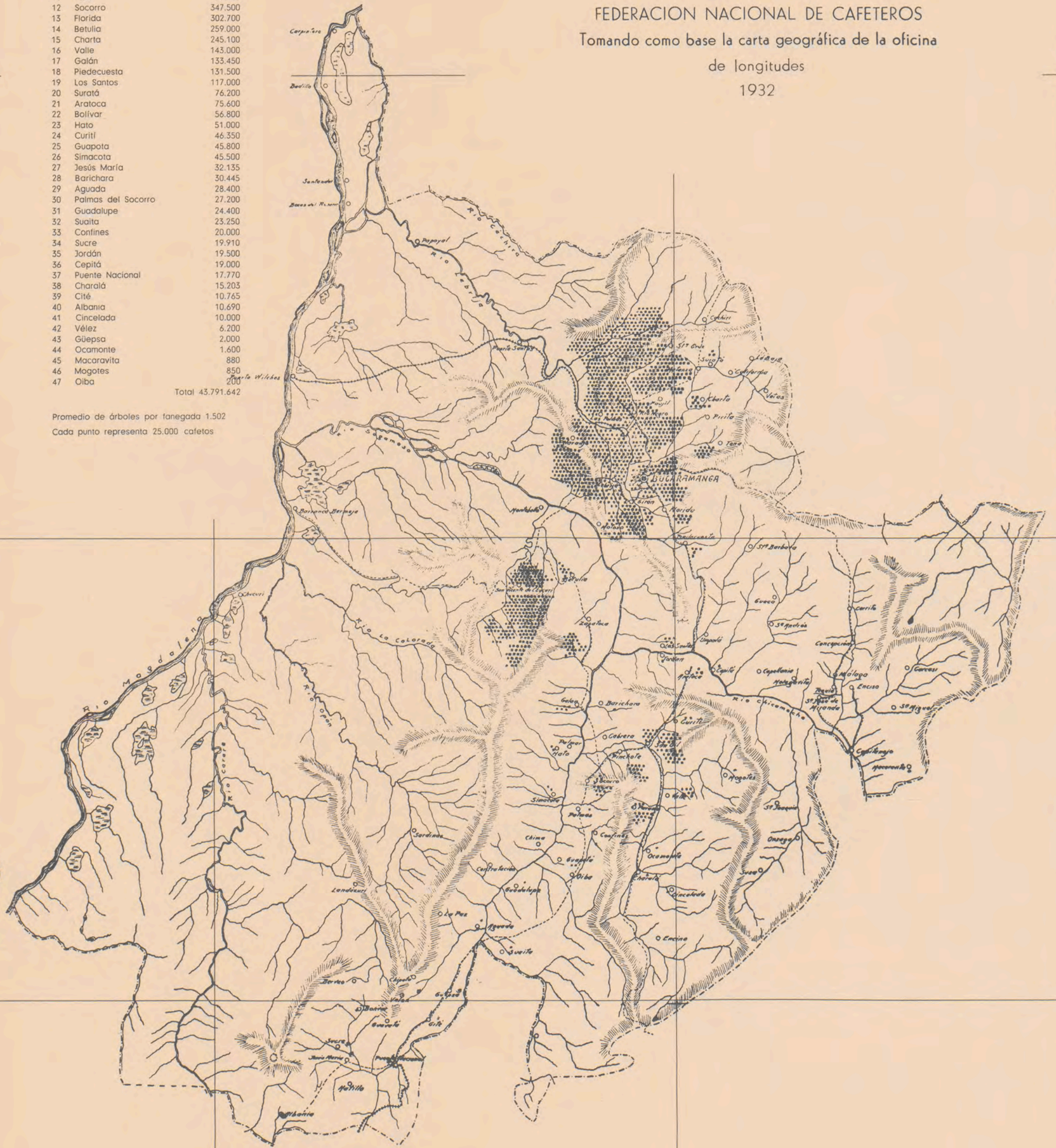
de longitudes

1932

No.	MUNICIPIOS	No. de Cafetos
1	Rionegro	18.159.572
2	Lebrija	7.073.942
3	San Vicente	6.290.280
4	Matanza	2.542.630
5	Bucaramanga	2.316.700
6	Girón	1.974.220
7	San Gil	1.120.700
8	Zapatoca	694.500
9	Pinchote	433.700
10	Páramo	412.050
11	Tona	376.450
12	Socorro	347.500
13	Florida	302.700
14	Betulia	259.000
15	Charla	245.100
16	Valle	143.000
17	Galán	133.450
18	Piedecuesta	131.500
19	Los Santos	117.000
20	Suratá	76.200
21	Aratoca	75.600
22	Bolívar	56.800
23	Hato	51.000
24	Curití	46.350
25	Guapota	45.800
26	Simacota	45.500
27	Jesús María	32.135
28	Barichara	30.445
29	Aguada	28.400
30	Palmas del Socorro	27.200
31	Guadalupe	24.400
32	Suaita	23.250
33	Confines	20.000
34	Sucre	19.910
35	Jordán	19.500
36	Cepitá	19.000
37	Puente Nacional	17.770
38	Charalá	15.203
39	Cité	10.765
40	Albania	10.690
41	Cinzelada	10.000
42	Vélez	6.200
43	Güepsa	2.000
44	Ocamonte	1.600
45	Macaravita	880
46	Mogotes	850
47	Oiba	200
Total		43.791.642

Promedio de árboles por tanegada 1.502

Cada punto representa 25.000 cafetos



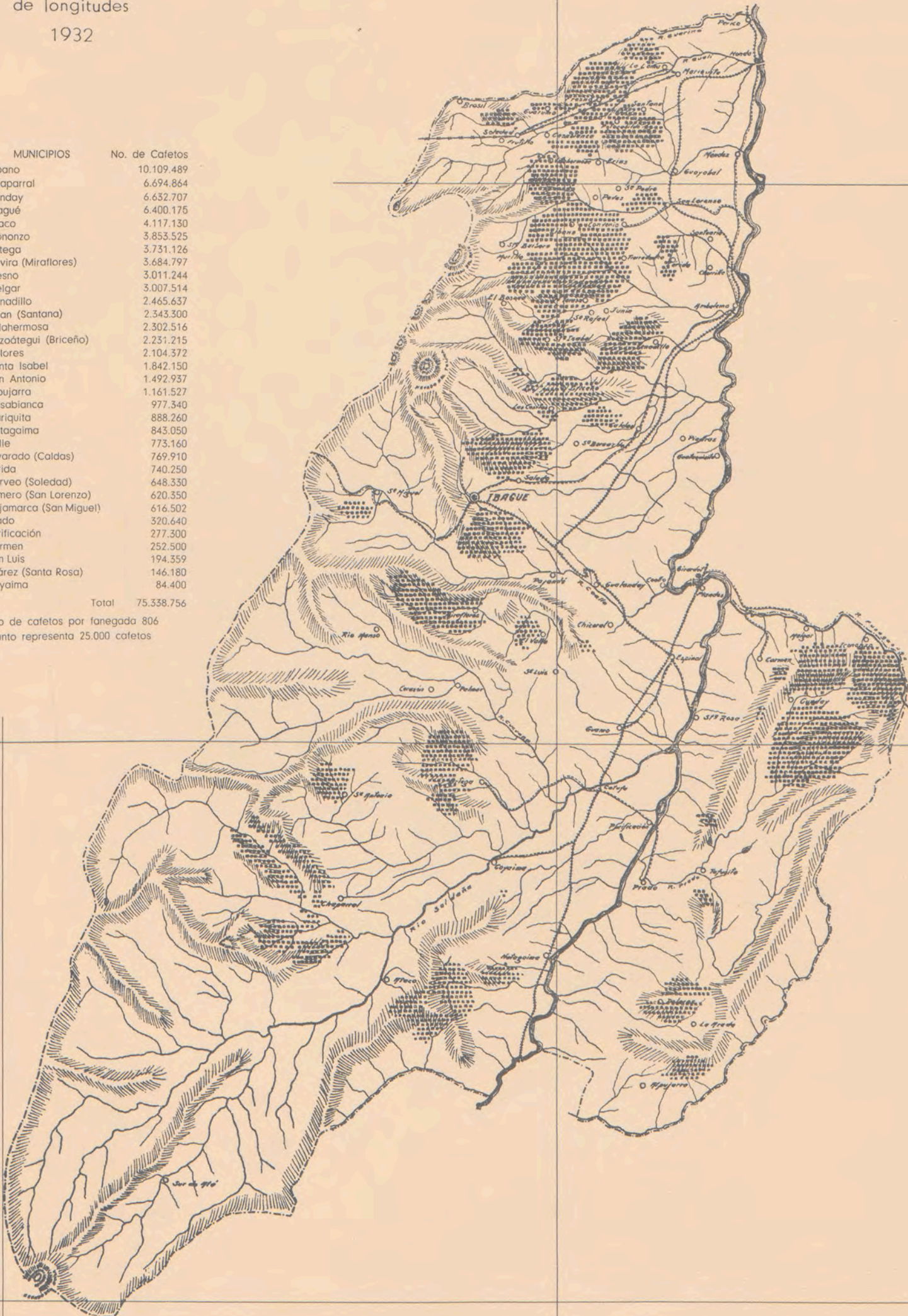
MAPA CAFETERO

del Departamento del
TOLIMA

Levantado por la
FEDERACION NACIONAL DE CAFETEROS
Tomando como base la carta geográfica de la oficina
de longitudes
1932

No.	MUNICIPIOS	No. de Cafetos
1	Libano	10.109.489
2	Chaparral	6.694.864
3	Cunday	6.632.707
4	Ibagué	6.400.175
5	Ataco	4.117.130
6	Icononzo	3.853.525
7	Ortega	3.731.126
8	Rovira (Miraflores)	3.684.797
9	Fresno	3.011.244
10	Melgar	3.007.514
11	Venadillo	2.465.637
12	Fólan (Santana)	2.343.300
13	Villahermosa	2.302.516
14	Anzotegui (Briceño)	2.231.215
15	Dolores	2.104.372
16	Santa Isabel	1.842.150
17	San Antonio	1.492.937
18	Alpujarra	1.161.527
19	Casabianca	977.340
20	Mariquita	888.260
21	Natagaima	843.050
22	Valle	773.160
23	Alvarado (Caldas)	769.910
24	Lérida	740.250
25	Herveo (Soledad)	648.330
26	Armero (San Lorenzo)	620.350
27	Cajamarca (San Miguel)	616.502
28	Prado	320.640
29	Purificación	277.300
30	Carmen	252.500
31	San Luis	194.359
32	Suárez (Santa Rosa)	146.180
33	Coyaima	84.400
Total		75.338.756

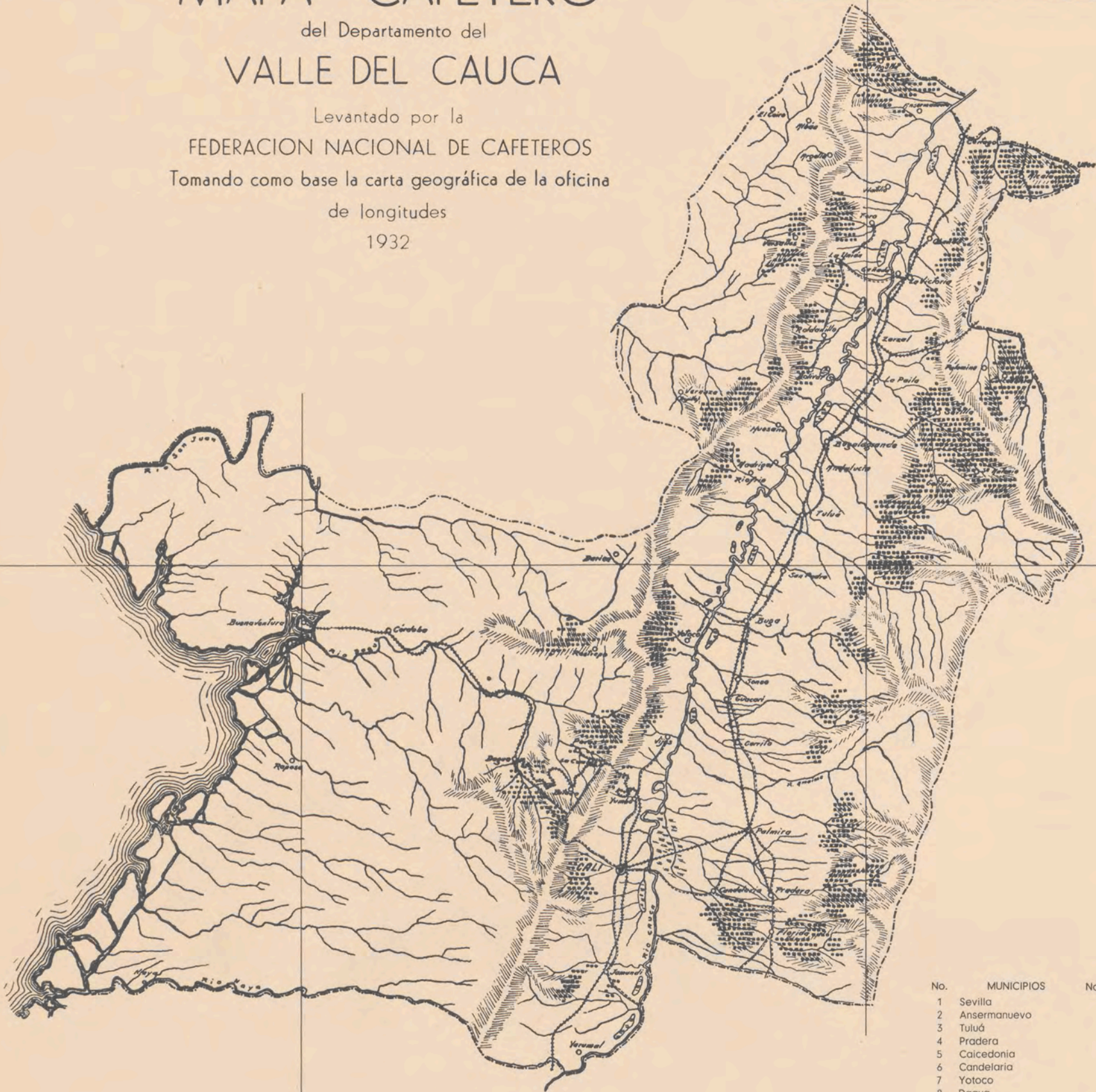
Promedio de cafetos por fanegada 806
Cada punto representa 25.000 cafetos



MAPA CAFETERO

del Departamento del
VALLE DEL CAUCA

Levantado por la
FEDERACION NACIONAL DE CAFETEROS
Tomando como base la carta geográfica de la oficina
de longitudes
1932



No.	MUNICIPIOS	No. de Cafetos
1	Sevilla	5.320.052
2	Ansermanuevo	2.866.005
3	Tuluá	2.670.003
4	Pradera	2.263.344
5	Caicedonia	2.097.710
6	Candelaria	2.063.678
7	Yotoco	1.931.214
8	Dagua	1.632.549
9	Alcalá	1.606.384
10	Florida	1.577.823
11	Trujillo (Vernaza)	1.575.215
12	Pavas	1.569.140
13	Palmira	1.381.873
14	Toro	1.336.100
15	Versalles	1.265.435
16	Bugalagrande	1.222.851
17	Guacarí	1.057.965
18	Restrepo	992.651
19	Andalucía	941.330
20	Obando	934.350
21	Roldanillo	911.406
22	Cartago	907.260
23	Riofrío	887.217
24	Bolívar	855.893
25	Jamundí	846.025
26	Cali	836.204
27	Ulloa	818.373
28	Buga	749.535
29	Vijes	488.927
30	San Pedro	466.655
31	La Unión	435.835
32	Cerrito	402.655
33	Zarzal	333.895
34	La Victoria	310.020
35	Yumbo	267.896
36	Buenaventura	18.372
Total		45.841.840

Promedio de cafetos por fanegada 767

Cada punto representa 25.000 cafetos