

MAPA CAFETERO

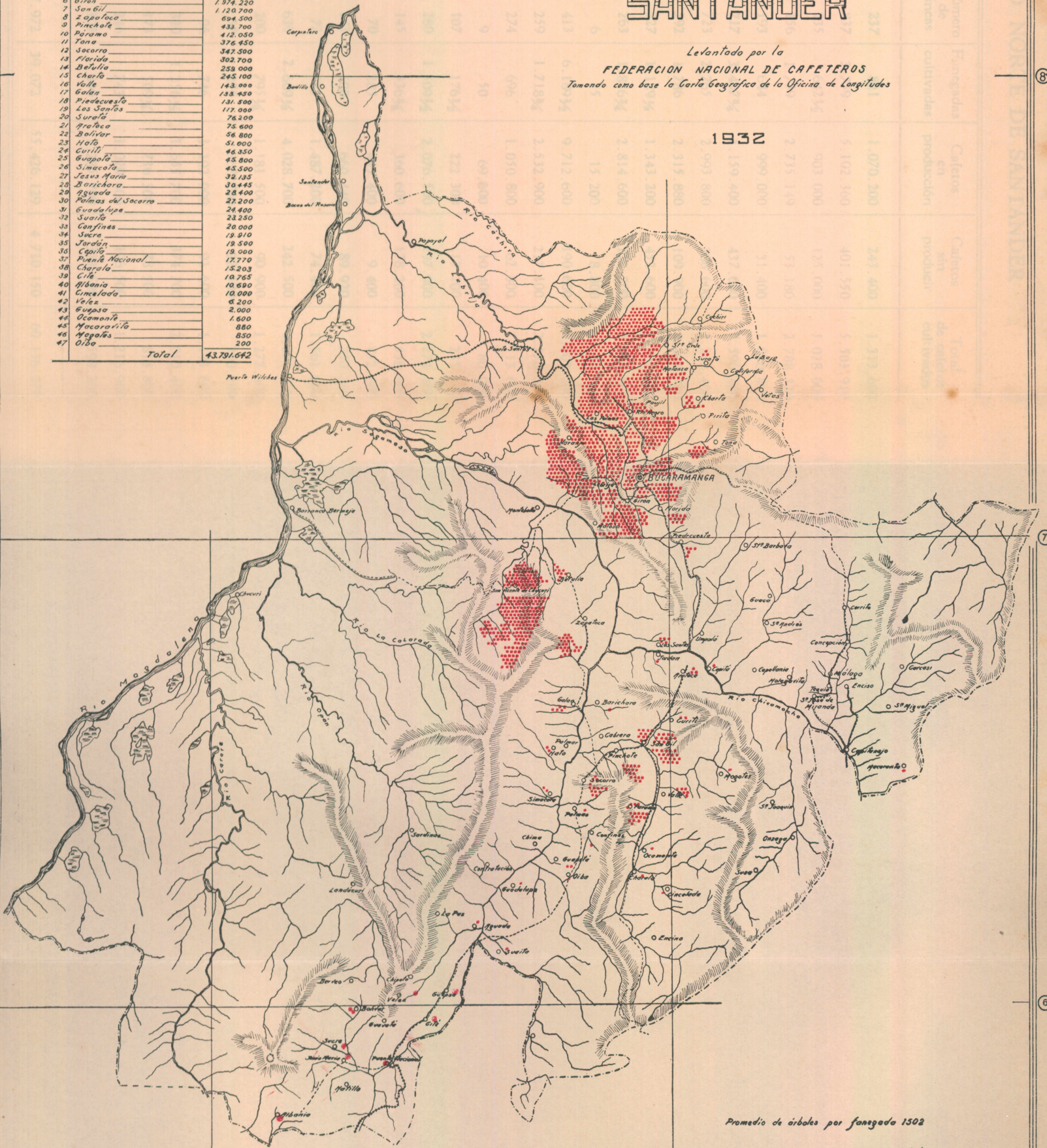
DEL DEPARTAMENTO DE

SANTANDER

Levantado por la
FEDERACION NACIONAL DE CAFETEROS
 Tomando como base la Carta Geografica de la Oficina de Longitudes

1932

Nº	MUNICIPIOS	Nº de Cafetos
1	Rionegro	18 159 572
2	Lebrija	7 073 042
3	San Vicente	6 290 280
4	Matanza	2 542 630
5	Bucaramanga	2 376 700
6	Guan	1 974 220
7	San Gil	1 120 700
8	Zapaloa	694 500
9	Pinchofe	433 700
10	Paroma	412 050
11	Tona	376 450
12	Socorro	347 500
13	Florido	302 700
14	Belufia	259 000
15	Charla	245 100
16	Valle	143 000
17	Galán	133 450
18	Piedecuesta	131 800
19	Las Sintas	117 000
20	Surata	76 200
21	Prataca	75 600
22	Bolívar	56 800
23	Yalo	51 000
24	Carill	46 850
25	Guapata	45 800
26	Simacota	45 500
27	Jesus Maria	32 135
28	Barrichara	30 445
29	Agua de Dios	28 400
30	Palmas del Socorro	27 200
31	Guadalupe	24 400
32	Suaita	23 250
33	Confinas	20 000
34	Sucre	19 810
35	Jordán	19 500
36	Cepita	19 000
37	Puerto Nacional	17 770
38	Charala	15 203
39	Cila	10 765
40	Albania	10 690
41	Cimacota	10 000
42	Vélez	6 200
43	Guapá	2 000
44	Ocamonte	1 600
45	Macaravita	880
46	Megales	850
47	Oiba	200
Total		43.791.642



Promedio de árboles por fanegada 1502

Cada punto representa 25.000 cafetos

ESCALA 1/1184010