

MAPA CAFETERO

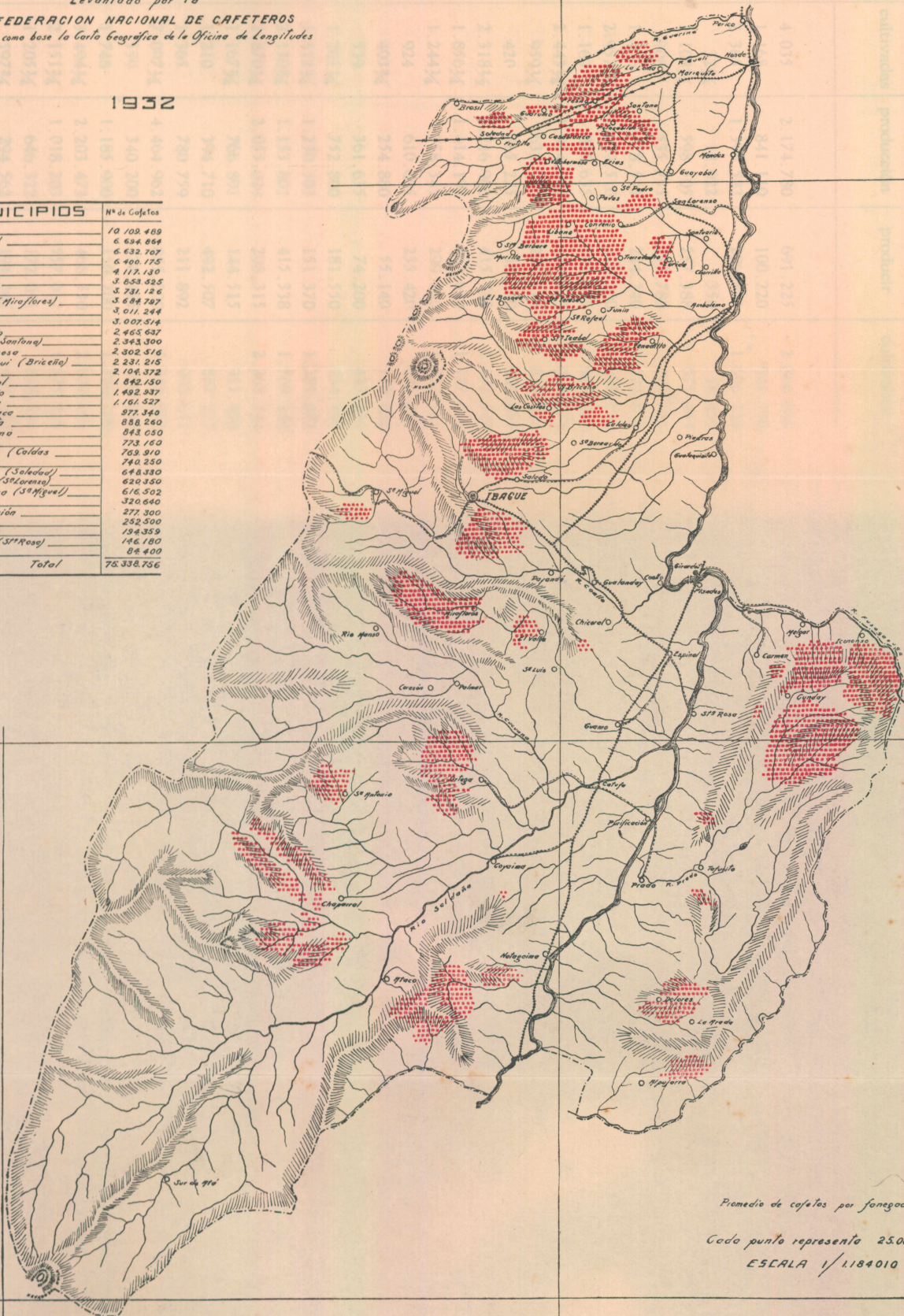
DEL DEPARTAMENTO DEL

TOLIMA

Levantado por la
FEDERACION NACIONAL DE CAFETEROS
Tomado como base la Carta Geografica de la Oficina de Longitudes

1932

Nº	MUNICIPIOS	Nº de Cafetos
1	Libano	10 109 489
2	Chaparral	6 694 864
3	Cunday	6 432 707
4	Ibague	6 400 175
5	Arauca	4 173 130
6	Concepcion	3 653 825
7	Ortega	3 731 126
8	Rovira (Hijoslores)	3 684 787
9	Fresno	3 011 244
10	Neiva	3 007 594
11	Vasquezillo	2 465 637
12	Foia (Santana)	2 343 300
13	Villahermosa	2 302 516
14	Guacarequi (Briceno)	2 231 215
15	Dobras	2 104 352
16	S ^{ta} Isabel	1 842 150
17	S ^{ta} Antonia	1 492 937
18	Ajuparra	1 161 527
19	Casabianca	977 349
20	Masquillo	888 260
21	Natagaima	843 050
22	Valle	773 150
23	Ajvarada (Caldas)	709 910
24	Lerida	740 250
25	Heriva (Solead)	644 380
26	Jimera (St. Lorenzo)	620 350
27	Cajamarca (St. Miguel)	616 502
28	Prado	320 640
29	Purificacion	377 300
30	Guarma	252 500
31	S ^{ta} Luis	194 359
32	Suarez (St. Rosa)	146 100
33	Coyaima	84 400
	Total	75 338 756



Promedio de cafetos por fanegada 806

Cada punto representa 25.000 cafetos

ESCALA 1/1184010