

La Broca del café



SUBGERENCIA GENERAL TECNICA
DIVISION DE EXTENSION
SANIDAD VEGETAL
1989

**Estudie con atención
este boletín y coméntelo
con sus vecinos y amigos**

FEDERACION NACIONAL DE CAFETEROS DE COLOMBIA

SUBGERENCIA GENERAL TECNICA
DIVISION DE EXTENSION - SANIDAD VEGETAL

BOLETIN DE EXTENSION Nº 57

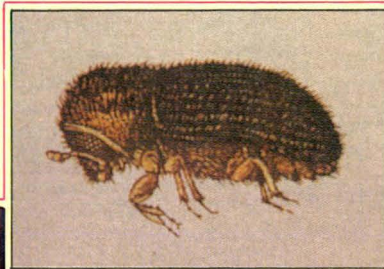
3a. EDICION MARZO 1989

¿Qué es la Broca?

Cenicafé
CENTRO DE DOCUMENTACION

La Broca del café es un insecto negro parecido a un gorgojo, del tamaño de la cabeza de un alfiler.

*Broca aumentada
muchas veces.*



La Broca es del tamaño de la cabeza de un alfiler.

La Broca del café es una plaga muy perjudicial porque daña los granos del cafeto.

La Broca inicia la perforación por el ombligo de los frutos y se alimenta de las almendras.



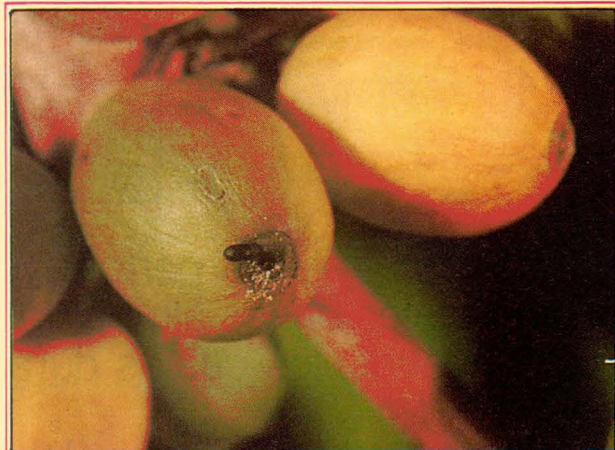
La Broca perfora el ombligo del fruto.



Broca entrando a un fruto maduro.

La Broca del café daña los frutos verdes, maduros y sobremaduros.

Frutos atacados por la Broca.



Frutos verdes, maduros y sobremaduros.

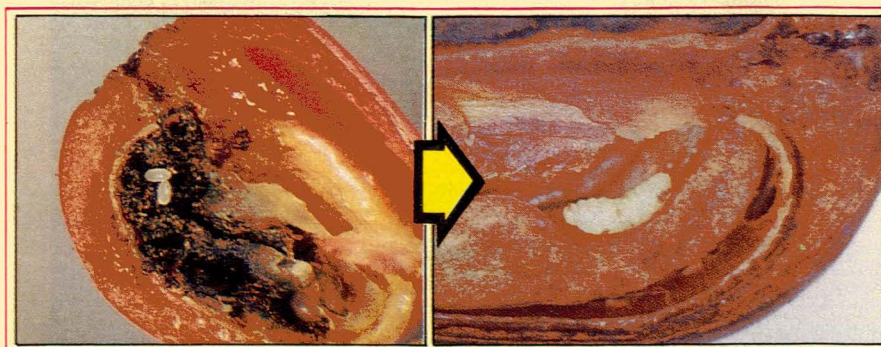
*Brocas atacando
varios frutos.*



La Broca hembra perfora varios frutos y forma túneles en las almendras donde coloca 2 ó 3 huevos, los cuales duran una semana.

El número de huevos colocados por varias hembras en un fruto puede llegar a 30.

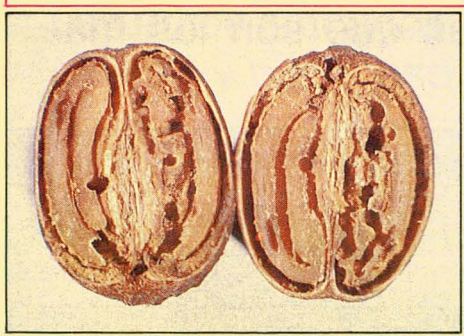
Cada hembra pone hasta 70 huevos en diferentes frutos.



Huevos y larva dentro del fruto.

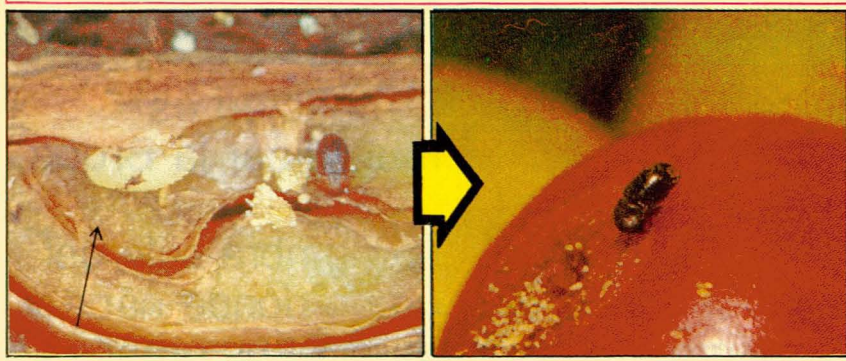
De los huevos salen larvas o gusanitos los cuales duran 2 semanas.

Las larvas devoran la almendra del fruto y la dejan con muchos túneles.



*Daño
en la almendra.*

Los gusanitos o larvas se convierten en pupas, parecidos a granos de arroz.



Pupa dentro del fruto.

Adulto.

Las pupas son muy resistentes y duran en reposo una semana.

De cada pupa sale una nueva Broca.

No todas las Brocas adultas son del tamaño de la cabeza de un alfiler.

Hay unas más pequeñas que son los machos.

MACHO



HEMBRA

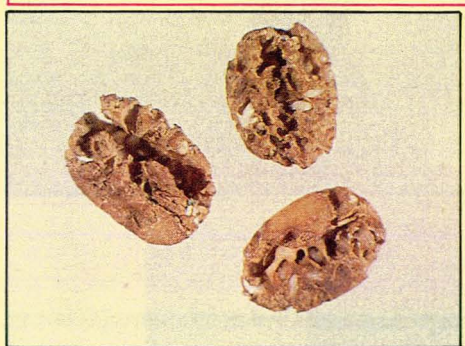


- | | |
|--|---|
| <ul style="list-style-type: none">• El macho vive hasta 2 meses.• Su única función es fecundar brocas hembras.• El macho muere en el mismo grano donde nace. No sale.• Por cada macho hay 10 hembras. | <ul style="list-style-type: none">• La hembra vive unos 5 meses.• Su función es multiplicar la Broca.• La hembra sale del grano donde nace y daña otros granos.• Su daño es mayor que el causado por el macho. |
|--|---|

¿Qué daños causa?

Los frutos atacados por la Broca son de mala calidad y bajo peso.

Una cuarta parte de la cosecha se pierde porque se la comen las larvas de la Broca.



*Almendras de café
dañadas por la Broca*



El café brocado tiene bajo precio en los sitios de compra.

Cuando la Broca ataca frutos recién formados, la mayoría se cae.

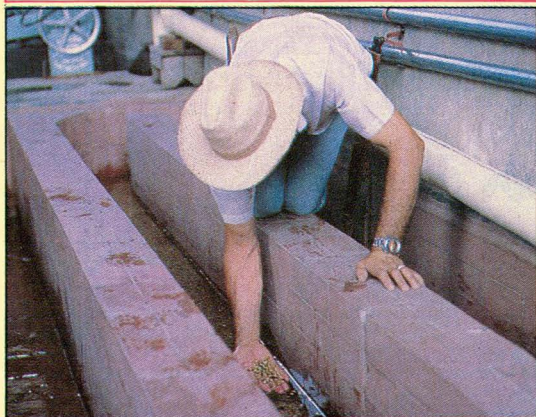
Frutos verdes atacados



Frutos verdes caídos.

Los frutos perforados por la Broca pueden ser atacados por diferentes enfermedades.

Durante el beneficio se observa fácilmente el daño causado por la Broca.



Caticultor revisando durante el lavado.



Daño observado en el café lavado.

En este momento ya se perdió tiempo y dinero, pues el café es de mala calidad.



En color rojo aparecen los países de América donde se encuentra la Broca del café.

La Broca no se ha encontrado en Colombia.

La Broca está en Méjico, Guatemala, El Salvador, Honduras, Ecuador, Perú, Brasil y Bolivia.

¿Cómo demorar la entrada?

La mejor manera para demorar la entrada de la Broca a Colombia es no traer de otros países material vegetal, semillas y frutos de café, principalmente si vienen en empaques usados.



Puesto de control en la frontera.

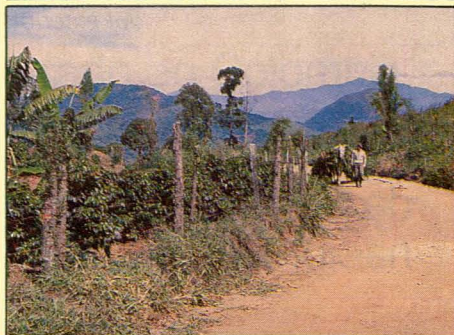
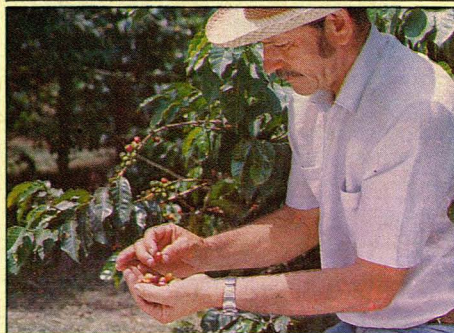
Inspección a la carga de un avión procedente del exterior.



El ICA tiene puestos de control para la entrada de material vegetal, en aeropuertos internacionales, fronteras y puertos.

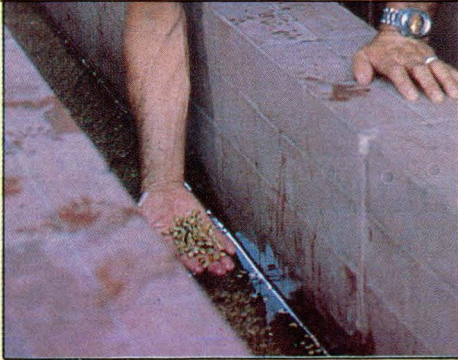
¿Qué debemos hacer?

- 1.** Observe si los frutos tienen perforaciones en la corona u ombligo.
- 2.** Observe los frutos de la parte media de las ramas más bajas.
- 3.** Revise los frutos de los cafetos en lotes sombreados y en los de alta densidad.
- 4.** Revise los frutos de los cafetos en las partes más bajas de los lotes y al borde de caminos y carreteras.

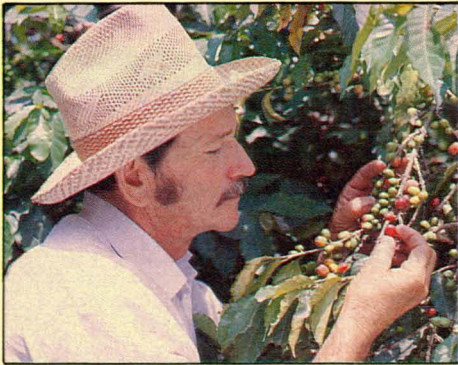




5. Revise los frutos caídos.



6. Revise durante el lavado los granos que flotan o presentan perforaciones.



7. Revise en el cafetal. No espere hasta encontrarla en el beneficio.



8. Si usted sospecha que encontró la Broca, no le lleve muestras al técnico. Infórmele, él visitará su finca.

¿Qué se hace en los países que tienen la Broca?

- 1.** Se realiza la cosecha total de la producción.
- 2.** Se regula el sombrío de los cafetales.
- 3.** Se podan los cafetos.
- 4.** Se controlan las malezas en los cafetales.
- 5.** Se aplican oportunamente los fertilizantes.

- 6.** Se recogen los frutos que han caído al suelo.

- 7.** Se recolectan los frutos que hay en el árbol después de la cosecha.

- 8.** Se aplican productos insecticidas.

- 9.** Se multiplican y se sueltan en los cafetales pequeñas avispas que combaten la Broca.
Esto se llama Control Biológico.

- 10.** Se evita el daño a otros enemigos naturales de la Broca, que existen en los cafetales.

¿Cómo proceder en adelante?

- 1.** Si usted detecta oportunamente la Broca en el campo, avise al técnico de la Federación o del ICA. Usted se beneficiará porque recibirá rápidamente asistencia técnica y orientación.
- 2.** Asista a los cursos y reuniones que los técnicos de la Federación y el ICA realizan sobre la Broca del café.
- 3.** Cuénteles a los vecinos, amigos y parientes todo lo que usted sabe sobre la Broca.
- 4.** Coméntele al técnico más cercano sobre cualquier problema, plaga o enfermedad que usted observe en su cafetal.
- 5.** Sus vecinos se beneficiarán porque se evitará la invasión a otras fincas. Colombia se beneficiará porque se protege la industria cafetera.

¡CAFETERO!

Colombia depende básicamente de la industria cafetera.

Los cafeteros tenemos la obligación de defender nuestro patrimonio.

Preparémonos para demorar y enfrentar la entrada de la Broca al país y a nuestra finca.



Biblioteca Cenicafé



0000548