

BOLETIN DE EXTENSION

Nº 42

3401

# LA ROYA

PUEDA LLEGAR A COLOMBIA



PERO SE PUEDE CONTROLAR

# PREPARESE!

FEDERACION NACIONAL DE  
CAFETEROS DE COLOMBIA

F u e n t e :

- Boletín de Extensión No. 42  
Federación Nacional de Cafeteros de  
Colombia. 1970.
- CENICAFE



## CONOZCA LA ROYA DEL CAFETO

LA ROYA ataca las hojas. Los primeros síntomas de la enfermedad aparecen por debajo de las hojas en forma de pequeñas manchas redondeadas de color amarillo claro. Más tarde la mancha toma color anaranjado.

Por debajo de la hoja aparece sobre las manchas un polvillo de color amarillo, amarillo rojizo o color ladrillo.

Cuando las manchas crecen se unen entre sí, toman una forma irregular y pueden cubrir toda la hoja.

El centro de las manchas poco a poco se va ennegreciendo por muerte del tejido de la hoja.

Las hojas enfermas se caen. El cafeto se debilita y la producción llega a ser muy poca o ninguna.

Para buscar LA ROYA mire las hojas por debajo. Esta parte de las hojas se llama envés.



LA PRESENCIA DEL POLVILLO AMARILLO,  
AMARILLO ROJIZO O COLOR LADRILLO  
ES LO QUE MAS DISTINGUE A ESTA  
ENFERMEDAD DE CUALQUIER OTRA.

## COMO SE TRANSMITE LA ROYA

El polvillo de las manchas se pega fácilmente a la ropa, a las manos y a cualquier objeto que entre en contacto con ellas. De esta manera se puede pasar la roya de un cafeto a otro o de un cafetal a otro.

Como el polvillo está formado por miles de granitos, la roya se transmite fácil y rápidamente.



Cada grano del polvillo de las manchas puede producir la enfermedad en una hoja sana.

Con la lluvia, el polvillo se desprende y pasa así a otras hojas del mismo cafeto o a otros cafetos.

El viento, los insectos y otros animales también pueden llevar los granitos de un cafetal a otro.



## PRECAUCIONES CONTRA LA ROYA

La Federación Nacional de Cafeteros y el Instituto Colombiano Agropecuario, ICA, están tratando de evitar que LA ROYA llegue al país. Por eso está prohibida la entrada de todo material vegetal del exterior que pueda traer LA ROYA.



## SEÑOR CAFETERO:

Usted también puede ayudar a evitar que LA ROYA se establezca en el país o se transmita de una finca a otra.

Revise sus cafetales cada vez que entre a ellos y especialmente cuando coseche, desyerbe o fertilice. Revíselos frecuentemente en épocas de lluvias. Hágalo por lo menos dos veces al mes.

Revise todos los lotes de su finca, especialmente los cafetos a lado y lado de los caminos.

Revise por lo menos veinte cafetos bien distribuidos en cada lote.

Revise principalmente las ramas más bajas.





Revise las hojas por debajo.

Si ve manchas amarillas, amarillo rojizo o color ladrillo, cubiertas por un polvillo del mismo color, **SON MANCHAS DE ROYA.**



Cuando vea esas manchas, así sea en un solo cafeto, o en una sola hoja, **AVISE AL TECNICO AGRICOLA MAS CERCANO.**

No toque las manchas con sus manos, ni con sus ropas, ni con el cuerpo.

**NO CORTE, NI TRANSPORTE HOJAS NI RAMAS QUE TENGAN MANCHAS.**

### **SEÑOR CAFETERO:**

**Cuente** a sus vecinos lo que usted sabe de la Roya y las precauciones que se deben tomar para no regarla de finca en finca.

**Enseñe** a sus trabajadores la manera de conocer y buscar la Roya y lo que deben hacer si la encuentran.



## CONTROL DE LA ROYA

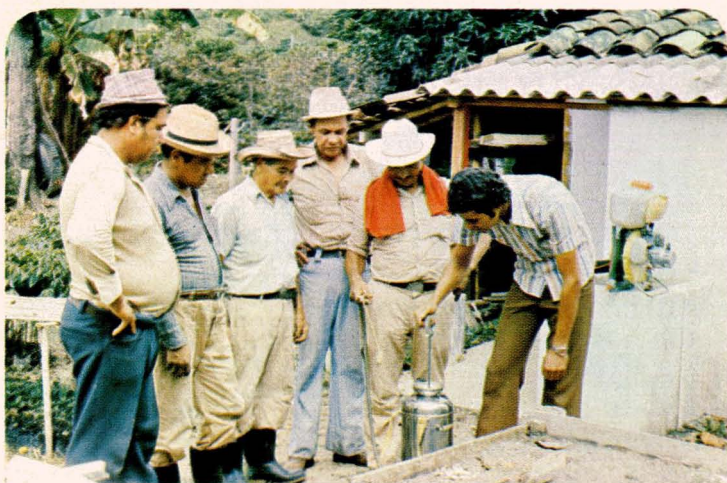
Para evitar que LA ROYA y otras enfermedades o plagas entren al país, las autoridades han tomado medidas muy estrictas en los puertos, aeropuertos y fronteras de Colombia.

Sin embargo, hay posibilidades de que LA ROYA llegue. Por eso es necesario revisar los cafetos para encontrarla a tiempo y poderla desterrar.

SI LA ROYA no se encuentra a tiempo se extenderá por muchas fincas y tendremos que convivir con ella, controlándola continuamente.

En este caso **USTED COMO CAFETERO RESPONSABLE DEBE PREPARARSE DESDE AHORA PARA CONTROLARLA.** Así la Roya no le causará grandes pérdidas a su finca.





SI LA ROYA se llega a establecer en Colombia la podemos controlar de varias maneras.

La forma de control que hoy está más al alcance del cafetero es la aplicación de productos químicos.

### CONTROL CON PRODUCTOS QUIMICOS:

Hay productos químicos, llamados fungicidas, para proteger los cafetos contra la roya. Esos productos generalmente se fabrican a base de cobre.

Estos fungicidas se aplican con máquinas llamadas fumigadoras o aspersoras.

Todo cafetero responsable debe tener en su finca las fumigadoras y los fungicidas que le recomiende el técnico del Comité de Cafeteros.

**Y lo más importante: DEBE SABER MA-  
NEJAR MUY BIEN ESTAS MAQUINAS.**

Por lo tanto, usted debe asistir a los cursos que el SENA y el Comité de Cafeteros dictan en su vereda.

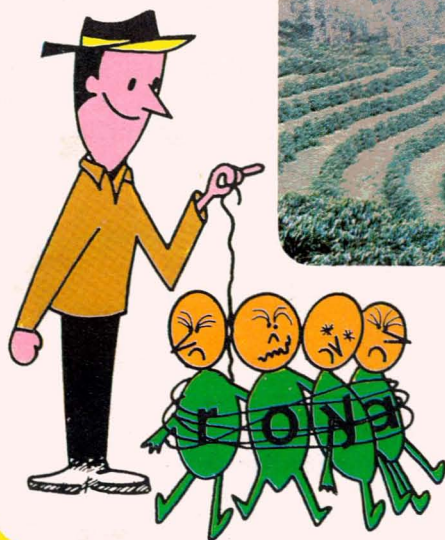
Además de los productos químicos, la utilización de variedades de café con resistencia a la Roya, también puede ayudar a controlarla.

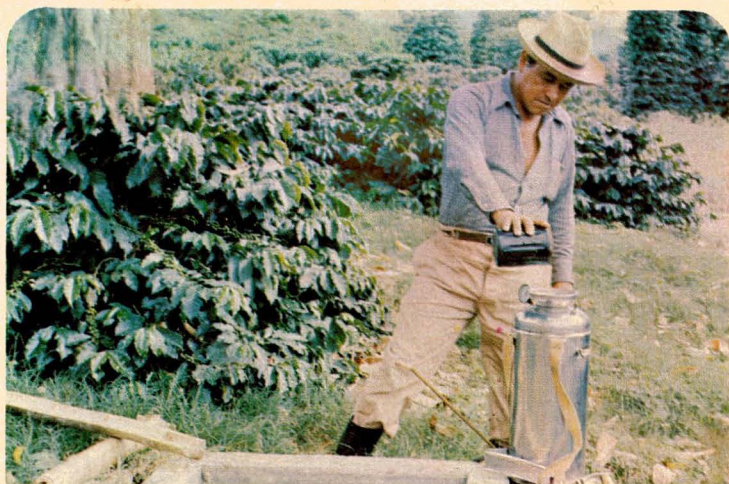
Aún cuando en Colombia se ha venido trabajando con éxito, desde hace varios años, en la obtención de estas variedades con resistencia, todavía no hay semilla en cantidad suficiente para distribuir a los cafeteros.





Para controlar LA ROYA es necesario transitar por el cafetal con las máquinas de fumigación. Por eso usted debe **sembrar su cafetal en curvas de nivel y dejar calles amplias.**





Para controlar LA ROYA se necesita mucha agua, porque los fungicidas generalmente se aplican disueltos en agua.

Usted como cafetero responsable debe conservar las aguas de su finca, proteger las cañadas y los ríos y recoger las aguas lluvias. En todos los cafetales debe haber formas para almacenar agua.

Prepárese desde ahora porque si llega LA ROYA, necesitará agua en todos los lotes de su cafetal.

**Recuérdelo !!**



CONTROLAR LA ROYA CUESTA PLATA

Sólo los cafetales renovados técnicamente  
y con alta productividad, pagarán el  
control de la ROYA y dejarán ganancias.

LA ROYA SE PUEDE CONTROLAR

EL CAFETERO RESPONSABLE DEBE  
SABER CONTROLAR LA ROYA

¡ P R E P A R E S E !