

Señor

Agricultor

Cenicafé
CENTRO DE DOCUMENTACION

consulte a los

ingenieros agrónomos

médicos veterinarios

y prácticos agrícolas

de la Federación Nacional de

Cafeteros de Colombia

Boletín Extensión de federacafe (Colombia)
44: 1-5. 1971

COMBATA

los GUSANOS ANILLADORES

9560 ✓



FEDERACION NACIONAL DE CAFETEROS DE COLOMBIA
Gerencia Técnica
DPTO. DE COMUNICACIONES Y ADIESTRAMIENTO
Boletín de Extensión No. 41

MATERIAL ORIGINAL:

Marcial Benavides, Cenicafé

PLANEACION Y

REDACCION:

**Misael Saldarriaga Villa
Alvaro González Mora**

GUSANOS ANILLADORES DEL CAFETO

NOMBRES COMUNES

- Los gusanos anilladores del cafeto también se conocen con el nombre de gusanos ejércitos, gusanos tierreros, gusanos trozadores, viringos y cogolleros del maíz.



Gusano trozador.

COMO VIVEN LOS GUSANOS ANILLADORES

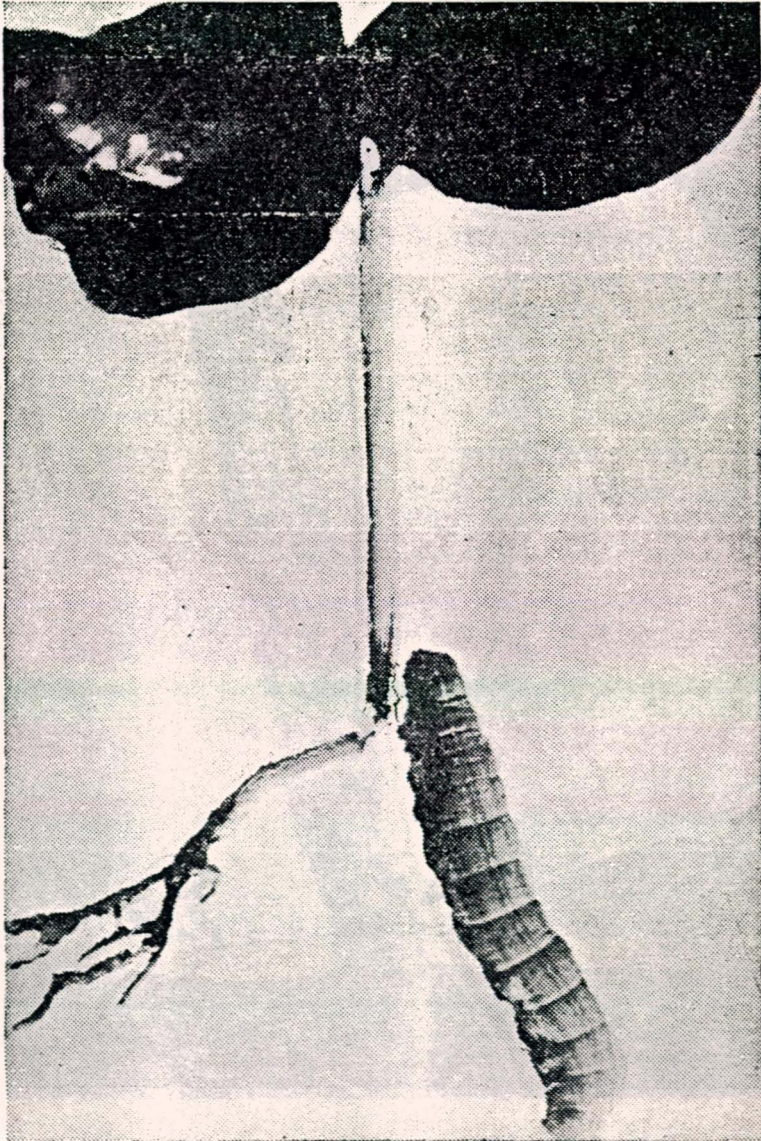
- Los gusanos se encuentran al pie de los cafetos, debajo de la hojarasca o enterrados un poco dentro del suelo.
- Los gusanos son de color oscuro y tienen de dos a cuatro centímetros de largo.
- La plaga ha causado daños en cafetales de Antioquia, Risaralda, Quindío, Caldas y Valle.

CULTIVOS MAS ATACADOS

- Los cultivos que más atacan los gusanos son el maíz, el frijol, el algodón y los pastos.

DAÑOS EN SEMILLEROS DE CAFETOS

- Los gusanos trozan a ras del suelo las plantitas del semillero.



Chapola de semillero trozada por el gusano.

DAÑOS EN LOS CAFETALES

- Los gusanos atacan los cafetos recién transplantados al sitio definitivo. Los gusanos pueden matar gran número de arbolitos. Los cafetos atacados presentan una coloración amarilla en las hojas y se pueden ver algo inclinados.



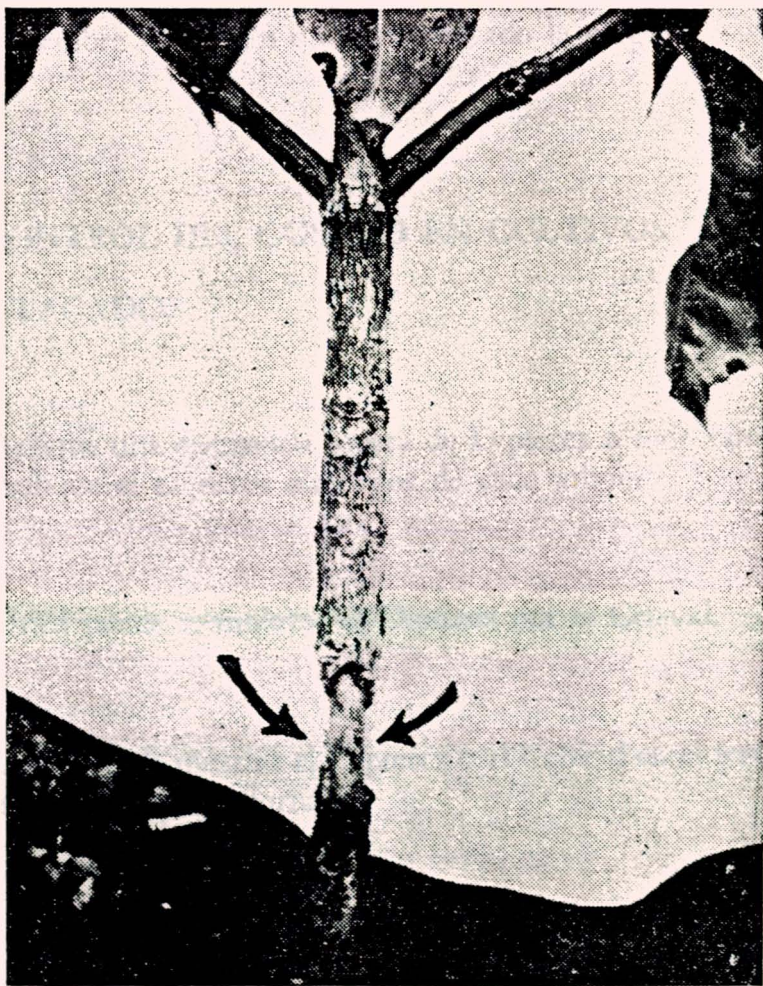
Cafeto atacado e inclinado.

- Los gusanos se comen la cáscara o corteza del tallo, principalmente en la parte cercana al suelo. A veces quitan toda la cáscara y forman un anillo alrededor del tallo. Otras veces solo quitan una parte de la cáscara.



La flecha indica la parte de la cáscara comida por el gusano.

- Los cafetales se pueden recuperar cuando el gusano solo se come la parte de encima de la cáscara.
- Cuando se come toda la cáscara lo más seguro es que el árbol muere.
- No se han encontrado daños en cafetales con más de dos años de edad.
- Los daños más graves se presentan en cafetales sembrados en suelos que estuvieron en potreros o rastrojos y que se limpiaron muy bien de todas las malezas.
- El gusano se ha encontrado en cafetales nuevos que están a pleno sol.



Las flechas muestran el anillo que hizo el gusano alrededor del tallo.

CONTROLE LOS GUSANOS ANILLADORES ASI:

- Deje malezas entre las calles del cultivo. Así los gusanos se comen las malas hierbas y no atacan los cafetales.



Forma como se deben hacer las desyerbas.

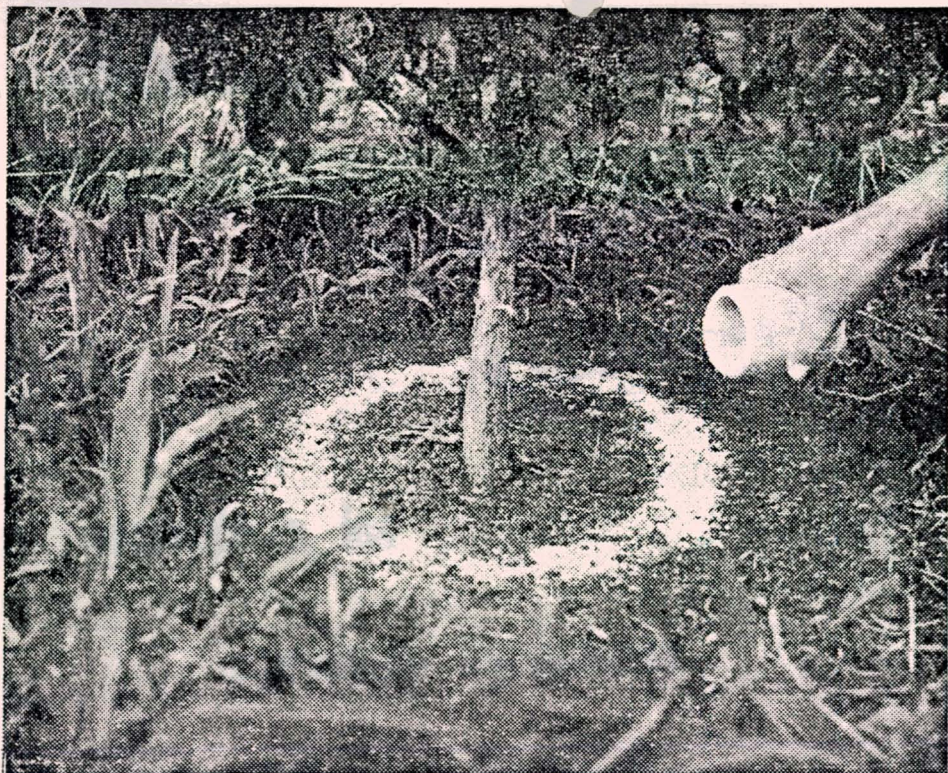
- Para dejar malezas en las calles, córtelas con machete a media cuarta del suelo. Así le queda comida a los gusanos y también favorece el suelo contra el arrastre de las aguas lluvias.

- Resiembré los cafetos que haya atacado la plaga.

CONTROL DEL GUSANO EN CULTIVOS ATACADOS

- Aplique una cucharada sopera de Dipterex a cada cafeto. Aplique el Dipterex alrededor de cada arbolito.
- Usted puede reemplazar el Dipterex por el Cebicid.
- Usted puede mezclar el Dipterex o el Cebicid en el fertilizante. Así ahorra jornales.

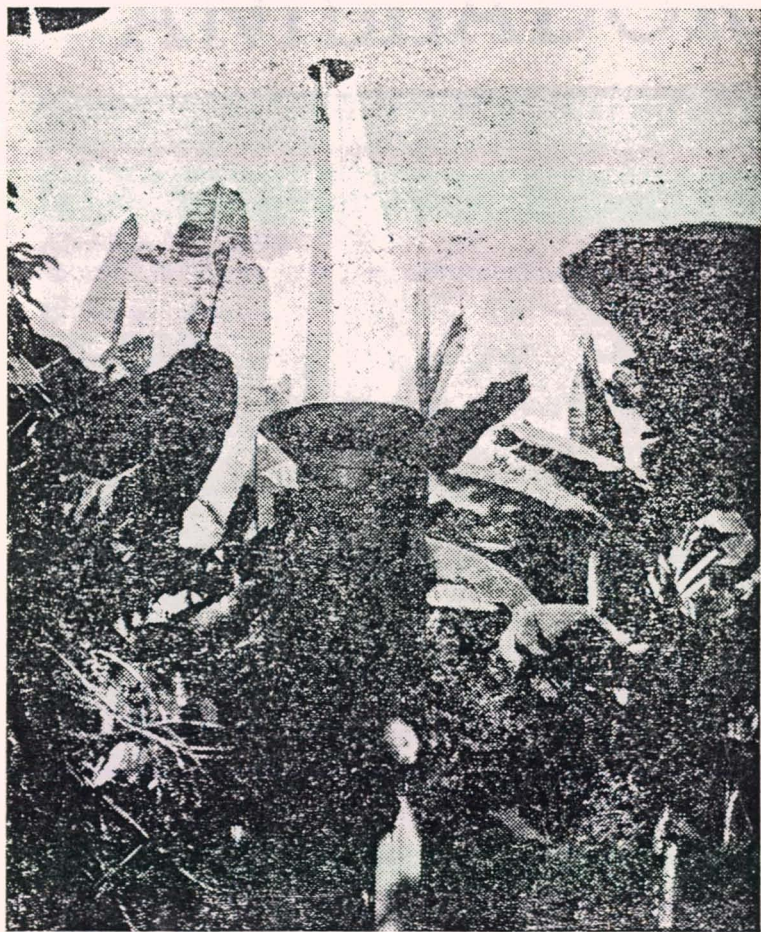
Lámpara de luz negra.



Forma como se debe aplicar el fertilizante mezclado con el Dipterex o con el Cebicid.

- Para controlar estos gusanos ha sido de gran ayuda la instalación de lámparas de luz negra, porque en ellas caen muchas mariposas que ponen huevos en grandes cantidades y aumentan la población de gusanos anilladores.

- Pero las lámparas son costosas, necesitan luz eléctrica y deben colocarse en la proporción de una lámpara para cada dos plazas de cafetal, distribuidas convenientemente.



Lámpara de luz negra.