



trasplante bien su café

FONDO CULTURAL CAFETERO

BIBLIOTECA
TOMO 1

ORDEN

5352

FEDERACION NAL. DE CAFETEROS DE COLOMBIA

Gerencia Técnica

Boletín de Extensión N° 17

000000001011

**trasplante
bien
su café**

BIBLIOTECA COLOMBIANA
LIBRERIA QUIMBAYA
PEREIRA

FEDERACION NAL. DE CAFETEROS DE COLOMBIA

Boletín de Extensión N° 17



SAQUE LA TIERRA BUENA

HAGA BUENOS HOYOS

Tres meses antes
de la siembra,
haga los hoyos
para sembrar el café.

Hágalos
de dos cuartas
de ancho por
dos de largo.

Un buen hoyo para café
se hace así:

Saque la tierra
buena y negra
y amontónela.



PIQUE EL FONDO DEL HOYO

PIQUE EL FONDO DEL HOYO

Pique después
el fondo del hoyo
sin sacar la tierra.

Si no se pica
el fondo del hoyo,
la raíz principal se
puede torcer.

Cuando la tierra
del fondo del hoyo
está bien picada,
la raíz
se desarrolla recta,
fuerte y profunda.



**SAQUE LUEGO
LA TIERRA MALA**

SAQUE LUEGO LA TIERRA MALA

Saque luego
la tierra mala o amarilla
y póngala
en otro montón aparte.

Siga sacando tierra
hasta una profundidad
de cuarta y media.



REVUELVA LA TIERRA
CON PULPA

REVUELVA LA TIERRA CON PULPA

Revuelva bien
la tierra buena
con abono orgánico.

Mezcle cantidad
suficiente para
llenar el hoyo.

Llene el hoyo
con la tierra buena
mezclada con abono.

Utilice la pulpa de café
descompuesta.

No use
la tierra mala.



**TRASPLANTE ARBOLES
CON DOS O TRES CRUCES**

TRASPLANTE LOS CAFETOS CON PİLON

Apisone las eras
antes de arrancar.

Así se aprieta la tierra
y se obtiene un buen
pilón que no se
desmorona cuando la
tierra es suelta.



**ABRA ZANJAS
ALREDEDOR DEL ARBOL**

ABRA ZANJAS ALREDEDOR DEL ARBOL

Para arrancar el cafeto
haga una zanja
alrededor de cada árbol.

Haga la zanja en la
mitad de la distancia
entre cafetos.

Profundícela lo suficiente
para que la raíz principal
salga en el pilón
sin dañarse.



ARRANQUE EL PILON

ARRANQUE EL PILON

Meta el machete
por debajo
y levante el pilón.

Con la mano izquierda
coja con cuidado el pilón.



ENVUELVA EL PILON

ENVUELVA EL PILÓN

Envuelva el pilón
en guascas de plátano
puestas en cruz,
amarrándolas con tiras
de la misma guasca.

También se puede
envolver en pedazos
de costal, amarrándolos
en la parte superior.



DESYERBE
ALREDEDOR DEL HOYO

EPOCA DE TRASPLANTE

Trasplante en
época de lluvias.

Trasplantar en verano
es arriesgar la siembra.

EDAD DE LOS ARBOLES PARA TRASPLANTE

Trasplante los árboles
cuando tengan dos o tres
pares de cruces.



**NO TRASPLANTE ARBOLES
MUY JOVENES**

NO TRASPLANTE ARBOLES MUY JOVENES

No siembre arbolitos
muy jóvenes porque
las desyerbas
en la plantación
cuestan mucho.

La desyerba
en el almácigo
cuesta mucho menos.



**NO TRASPLANTE
ARBOLES "PASADOS"**

NO TRASPLANTE ARBOLES "PASADOS"

Arboles con más
de tres cruces
tienen raíces y ramas
muy desarrolladas.

Esos árboles se
hacen competencia
en el almácigo.

Su acarreo
es más costoso
por el mayor tamaño.



Arbol malo
para trasplantar



Arbol bueno
para trasplantar

**SELECCIONE LOS
ARBOLES**

SELECCIONE LOS ARBOLES

Trasplante solamente
los mejores árboles.

Bote los árboles
raquíticos, torcidos,
amarillentos o mal
formados, y los
atacados por plagas
o enfermedades.

Así se libraré de
gastar muchos pesos
cuidando en el cafetal
árboles
que no producen
lo que se les gasta.



APISONE BIEN LAS ERAS

DESYERBE ALREDEDOR DEL HOYO

Desyerbe
alrededor del hoyo,
cuando llegue el tiempo
de la siembra.



**ABRA ESPACIO
EN EL HOYO**

ABRA ESPACIO EN EL HOYO

Abra espacio
dentro del hoyo lleno
con tierra abonada,
en el momento
de sembrar el árbol.



PONGA BIEN EL ARBOL

BIBLIOTECA COLOMBIANA

LIBRERIA QUIMBAYA

PEREIRA

PONGA BIEN EL ARBOL

Tenga cuidado de que el arbolito quede bien derecho y de que la parte superior del pilón quede a ras de tierra.



APISONE

APISONE

**Apisone bien
por los lados.**



APORQUE LIGERAMENTE

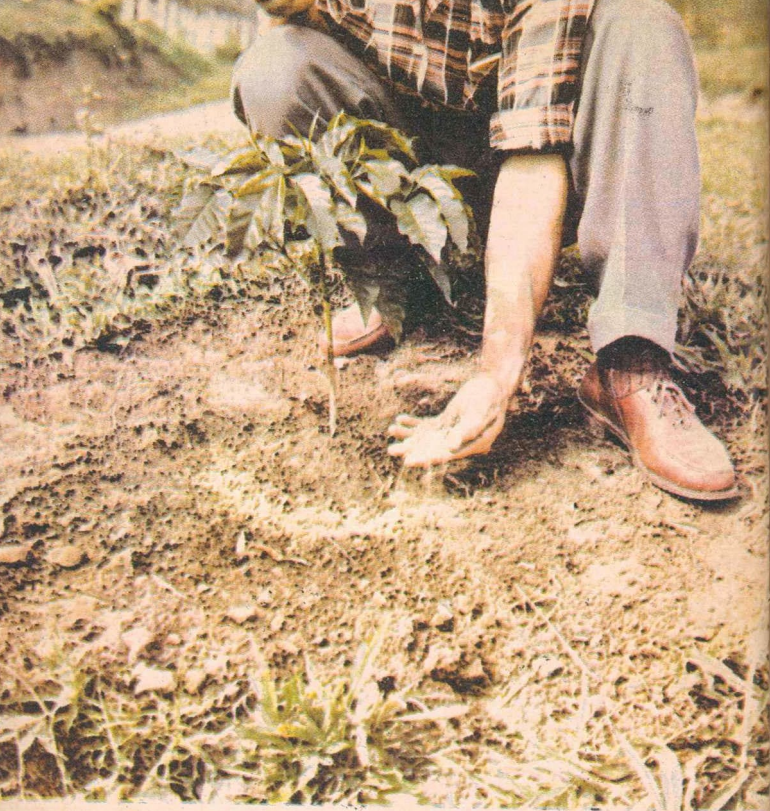
APORQUE LIGERAMENTE

Eche luego una pequeña cantidad de tierra, de modo que se forme un morrito.

Así cuando la tierra se asiente, el punto donde se sembró el árbol queda a ras.

Si no se hace esto, al asentarse la tierra se forma un hoyo.

En ese hoyo se estanca el agua de lluvia y el cafeto muere.



ABONE

ABONE

Eche una y media
cucharadas soperas
de abono químico
de fórmulas
6-24-6 ó 7.5-30-7.5
después
de sembrado el árbol.

Un mes después
vuelva a echar
esa misma cantidad.



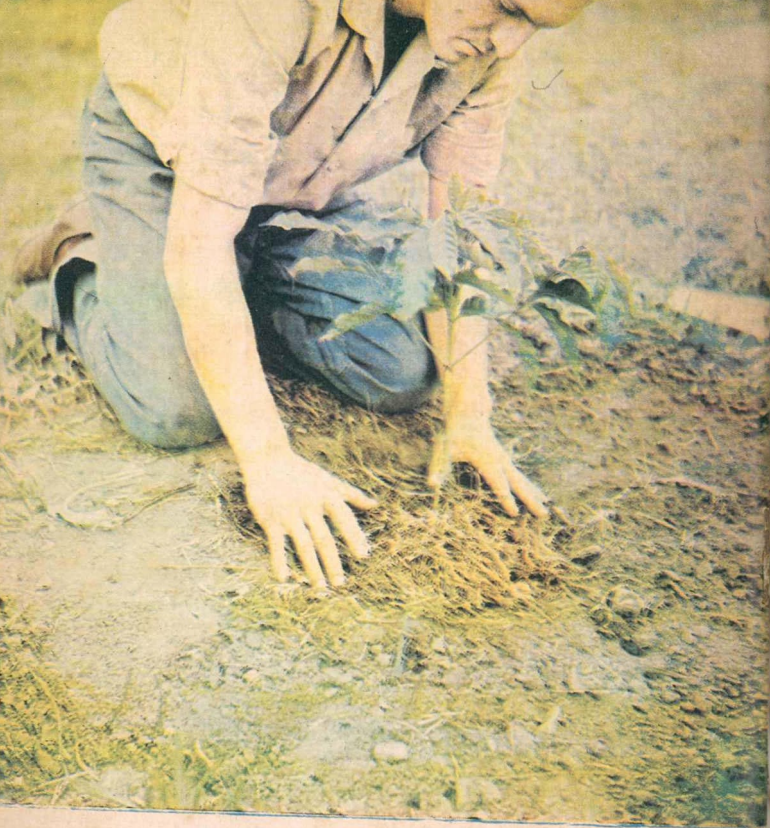
**PONGA EL ABONO
EN FORMA DE ANILLO**

PONGA EL ABONO EN FORMA DE ANILLO

Ponga el abono
en forma de anillo
alrededor del árbol.

Colóquelo a tres dedos de
distancia del tallo.

El anillo debe tener
unos siete dedos
de ancho.



TAPE LA ZONA ABONADA

TAPE LA ZONA ABONADA

**Después de aplicado el abono
tape la zona abonada
con hojarasca o malezas
esto es muy importante.**