

Boletín extensión  
11

17733

# abone sus cafetales



FEDERACION NACIONAL DE CAFETEROS DE COLOMBIA

Gerencia Técnica

DEPARTAMENTO DE COMUNICACIONES

Boletín de Extensión No. 11

# Abone sus Cafetales

FEDERACION NACIONAL DE CAFETEROS DE COLOMBIA

Gerencia Técnica

DEPARTAMENTO DE COMUNICACIONES

Boletín de Extensión No. 11



Estiércol de res



Estiércol de gallina



Pulpa de café



**PARA EL CAFETO  
PUEDEN USARSE DOS CLASES  
DE ABONOS:**

**Abonos orgánicos**

**Abonos químicos**



## USE LOS ABONOS:

En lotes con poca  
sombra

En lotes jóvenes y sanos  
de baja producción

En los hoyos  
para las siembras  
y resiembras de café.



**Use los abonos orgánicos  
cada tres o cuatro años  
rotando los lotes  
más necesitados.**





**MARZO**

DOM	LUN	MAR	MIE	JUE	VIE	SAB
		1	2	3	4	5
6	7	8	9	10	11	12
13	14	15	16	17	18	19
20	21	22	23	24	25	26
27	28	29	30	31		

**SEPTIEMBRE**

DOM	LUN	MAR	MIE	JUE	VIE	SAB
				1	2	3
4	5	6	7	8	9	10
11	12	13	14	15	16	17
18	19	20	21	22	23	24
25	26	27	28	29	30	

**ABRIL** **OCTUBRE**

DOM	LUN	MAR	MIE	JUE	VIE	SAB
						1
3	4	5	6	7	8	9
10	11	12	13	14	15	16
17	18	19	20	21	22	23
24	25	26	27	28	29	30



HAGA CUATRO APLICACIONES DE ABONO QUIMICO POR AÑO.

Primera aplicación: Al empezar la primera época de lluvias.

Segunda aplicación: Un mes después de la primera.

Tercera aplicación: Al empezar la segunda época de lluvias.

Cuarta aplicación: Un mes después de la tercera.

## APLIQUE A LOS CAFETAL

**DIEZ TONELADAS** de abono **ORGANICO**, por hectárea cada tres o cuatro años.

**RECUERDE QUE:**  
**CIEN GALONES** mantequeros de abono orgánico hacen una tonelada.



**UN GALON** mantequero hace diez kilos de abono orgánico.

**CONSULTE AL AGRONO**  
que se encuent

## CALES EN PRODUCCION:

MEDIA TONELADA de abono QUIMICO por hectárea cada seis meses en dos aplicaciones.

RECUERDE QUE:  
VEINTE CUCHARADAS sope-  
ras, llenas de abono químico,  
hacen una libra.



UNA CUCHARADA hace vein-  
ticinco gramos.

MO DE LA FEDERACION  
tre más cercano.



## APLIQUE ASI LOS ABONOS AL CAFETO:

Arranque a mano  
las malezas que crecen  
debajo de las ramas  
del cafeto.

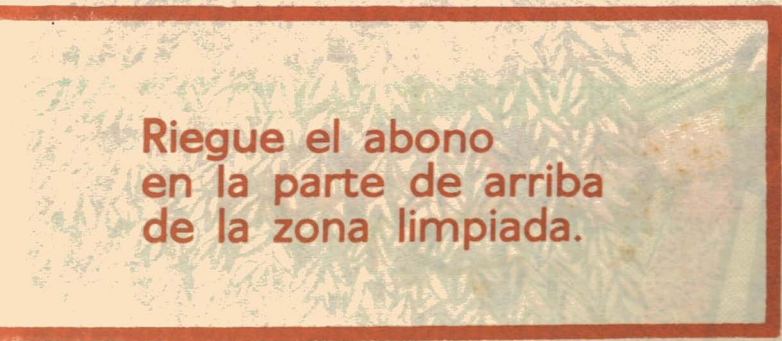
Riegue el abono  
en la zona limpiada  
sin que toque  
el tronco.

Tape  
con malezas  
la zona abonada.



## — APLIQUE ASI LOS ABONOS — EN LOTES MUY PENDIENTES:

Arranque a mano  
las malezas que crecen  
debajo de las ramas  
del cafeto.



Riegue el abono  
en la parte de arriba  
de la zona limpiada.

Tape con maleza  
el abono.

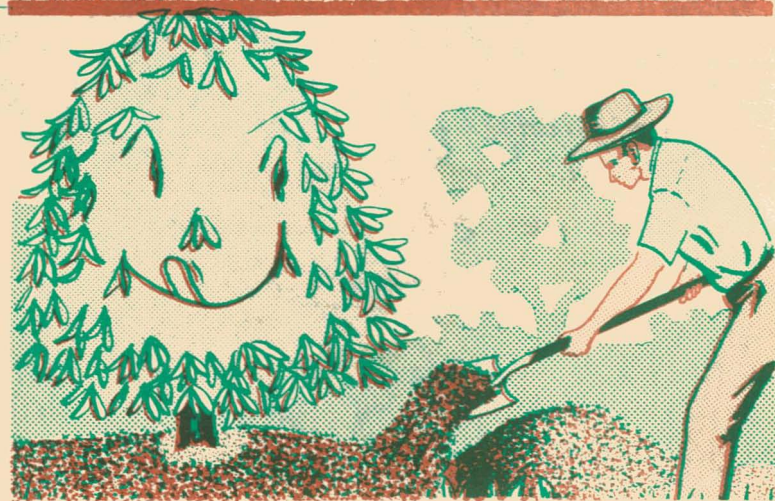




**LA PULPA O CEREZA ES  
EL MEJOR ABONO CONOCIDO  
PARA EL CAFETO.**

**La pulpa  
tiene todos los alimentos  
que necesita el cafeto.**



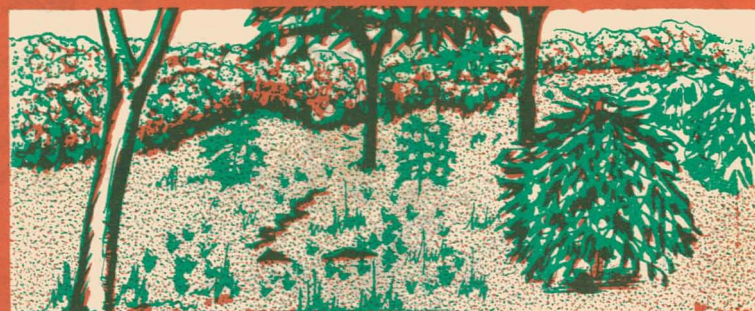
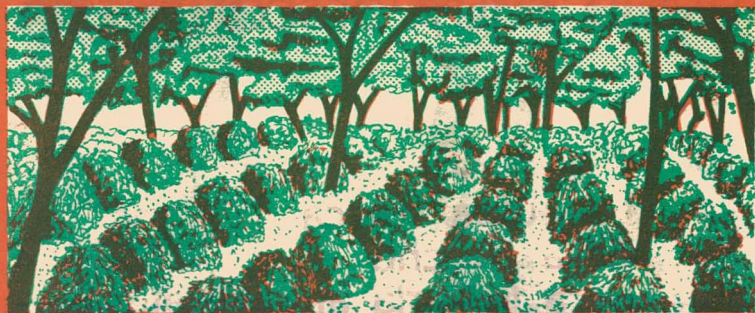


## USE LA PULPA DESCOMPUESTA

La pulpa fresca  
pesa mucho  
para llevarla al cafetal.

---

La pulpa descompuesta  
no quema las raíces  
del cafeto.



## NO USE LOS ABONOS

En cafetales con  
mucho sombra.

En donde la tierra  
se encharca  
en invierno.

En los cafetales  
situados en tierras malas  
para el cultivo.

**CONSULTE AL AGRONOMO  
DE LA FEDERACION QUE LE  
QUEDE MAS CERCANO.**

*ilustró: A. VALENCIA O.*

EDITORIAL CENICAFE