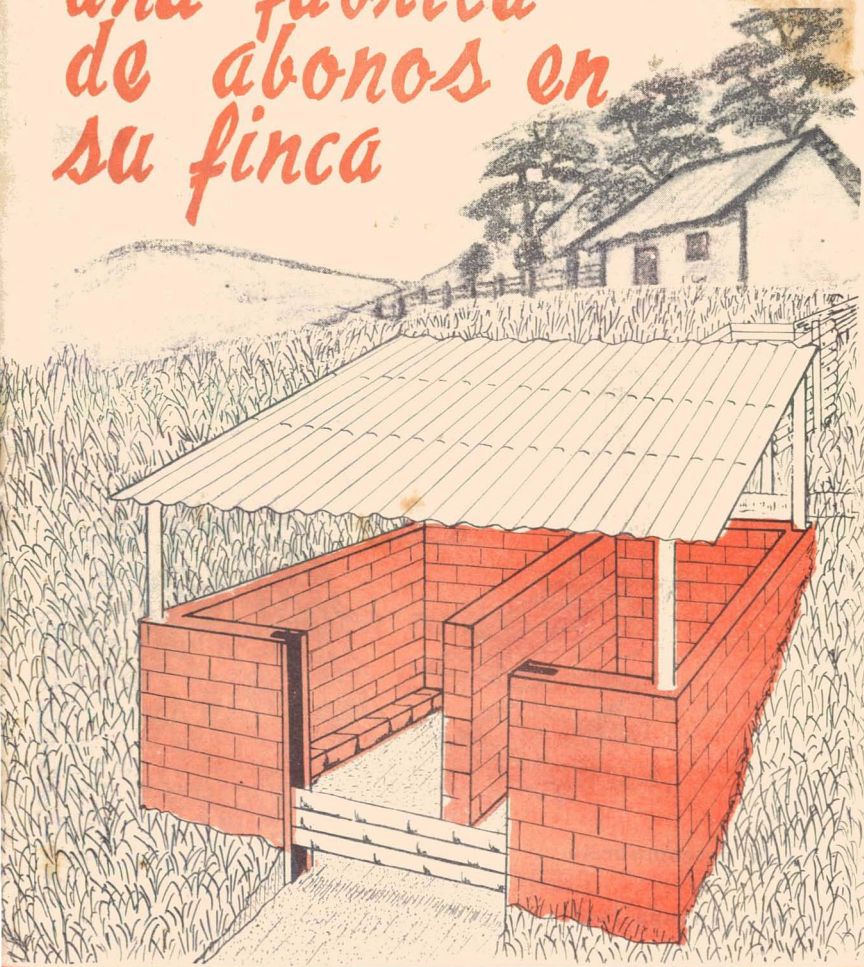


una fábrica de abonos en su finca

9333



FEDERACION NACIONAL DE CAFETEROS

Gerencia Técnica

BOLETIN DE EXTENSION No. 8



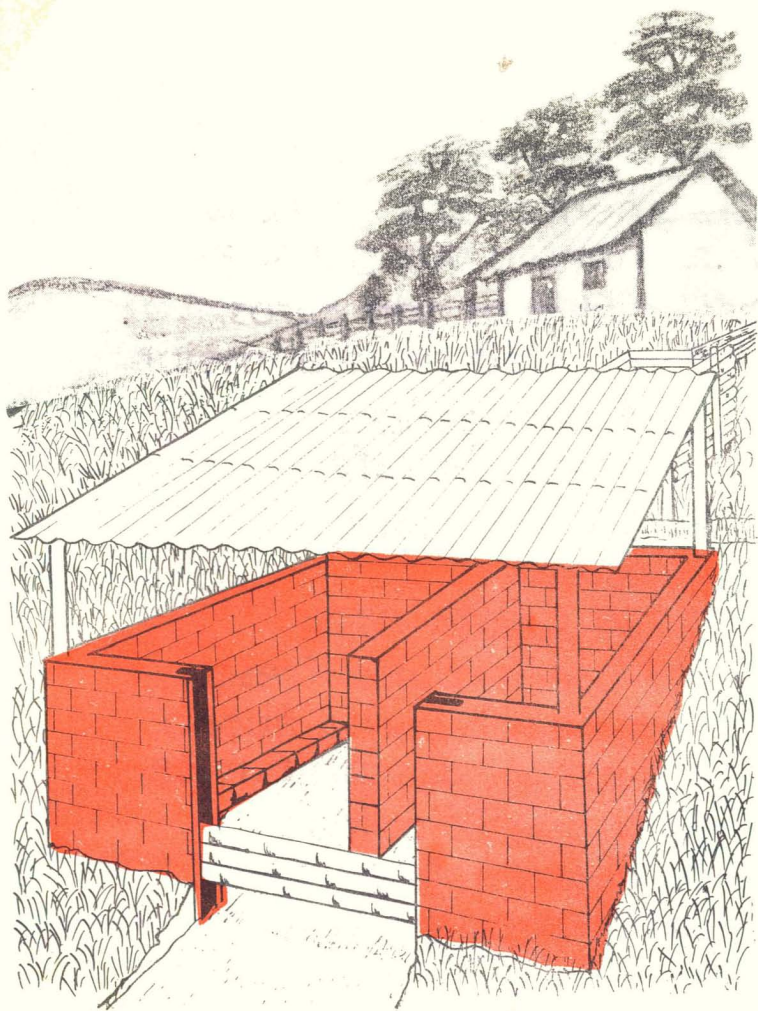
NO BOTE LA PULPA

Usela descompuesta

Construya una fosa!



Los abonos:
aumentan sus cosechas.
aumentan sus ganancias.
Los abonos son caros.
Pero usted tiene el mejor
La pulpa, cereza
o cacota de café.
Está en su finca.
A usted
no le cuesta nada.
No use la pulpa fresca.
Para usarla como abono,
debe estar descompuesta.
Para que la pulpa
se descomponga bien
échela en una fosa.



CONSTRUYA UNA FOSA.

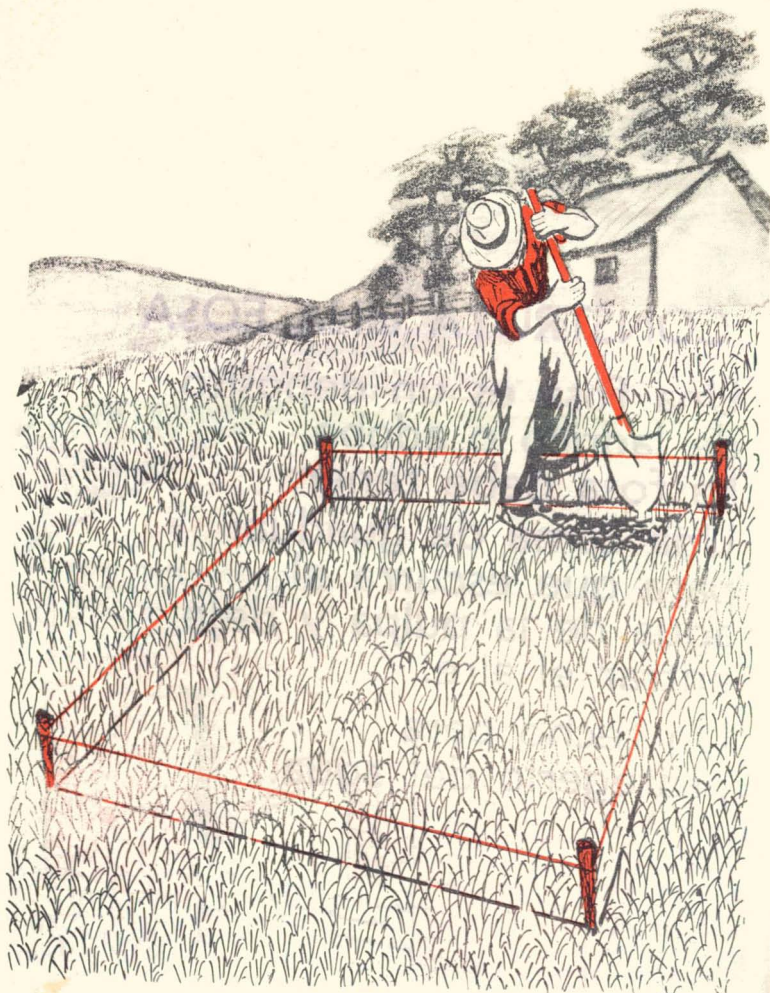
CONSTRUYA UNA FOSA

Una fosa es un depósito de ladrillo o adobe.

La fosa debe tener:

Una cama de guadua; para que escurra el agua de la pulpa y deje entrar el aire.

Un techo para protegerlo del agua.



SEÑALE EL SITIO.

HAGA SU FOSA ASI:

ELIJA UN SITIO:

Que no sea húmedo.

Cercano a la
despulpadora.

Más bajo que el lugar
en donde está
la despulpadora.

SEÑALE EL SITIO:

Tome las medidas sobre
el terreno y señale
con cuatro estacas.

Ponga una cuerda que
una las estacas.

En la última página
están las medidas
para su fosa.



HAGA LA EXCAVACION

HAGA LA EXCAVACION ASI:

Comience la excavación
por el lado de abajo
y saque tierra
hasta que quede
un piso a nivel.



CONSTRUYA LOS CIMIENTOS.

CONSTRUYA LOS CIMIENTOS

Por el pié
de las paredes de tierra,
haga zanjas
de treinta centímetros
de ancho
y cincuenta de profundidad.
En esas zanjas
haga los cimientos.
Los cimientos deben
quedar a ochenta
centímetros sobre
el fondo de la zanja.
Cuatro cuartas
son ochenta centímetros.



CONSTRUYA LOS MUROS.

CONSTRUYA LOS MUROS

A ras

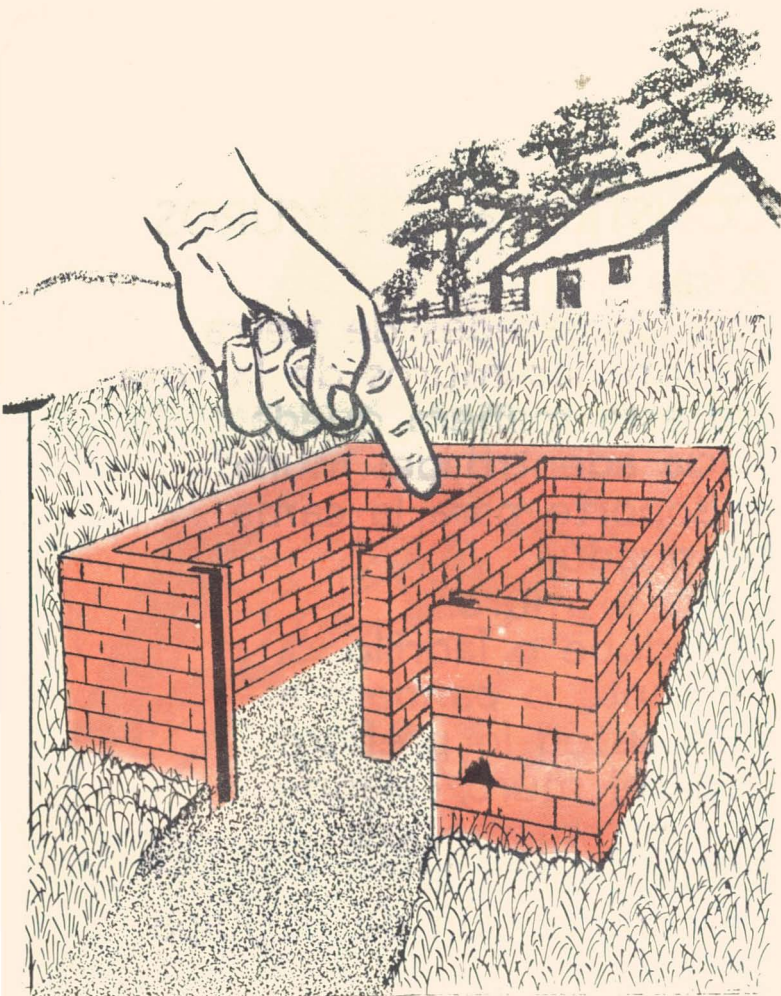
con las paredes de tierra
levante los muros de la fosa.

De esta manera queda
hacia adentro del muro
el soporte para la cama
de guadua.

Haga el muro
en adobe o ladrillo
de canto o pandereta.

O si usted lo prefriere
haga el muro calado
así entrará más aire.

Esto ayuda a la
descomposición de la pulpa.



HAGA UNA DIVISION.

HAGA UNA DIVISION

Divida la fosa con un muro en dos depósitos iguales.

Así, tendrá siempre un depósito lleno con materiales

en descomposición.

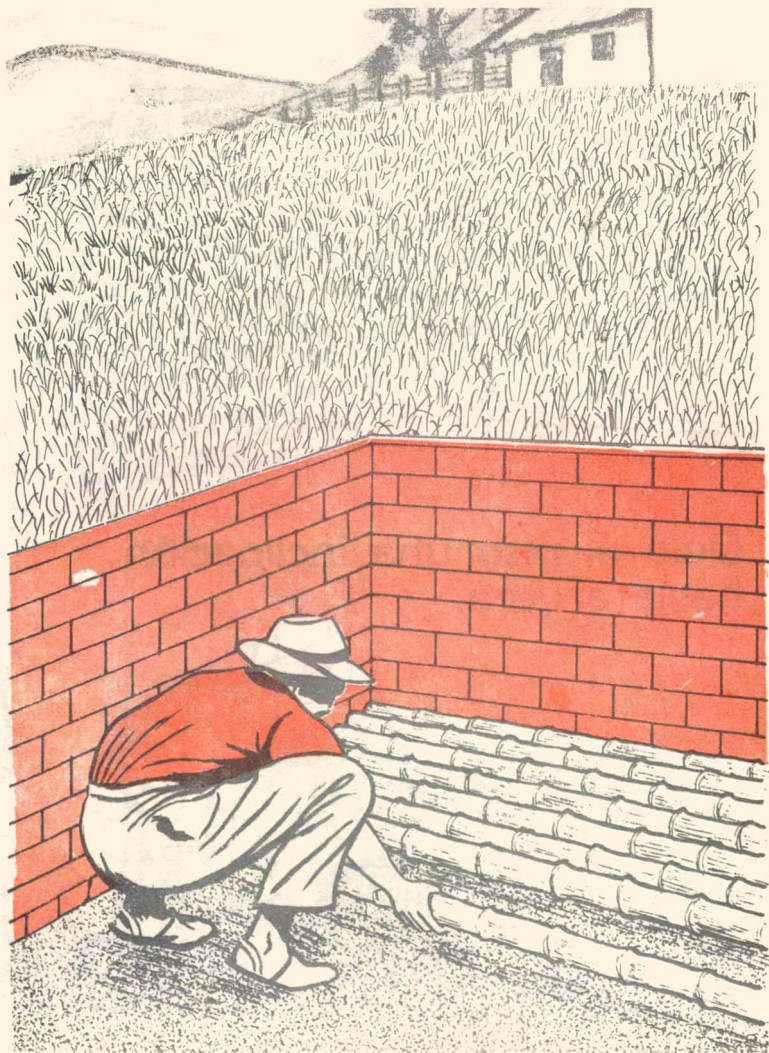
Y otro en donde echar los materiales que van resultando.

Al frente haga unas cajas para la puerta de guadua.



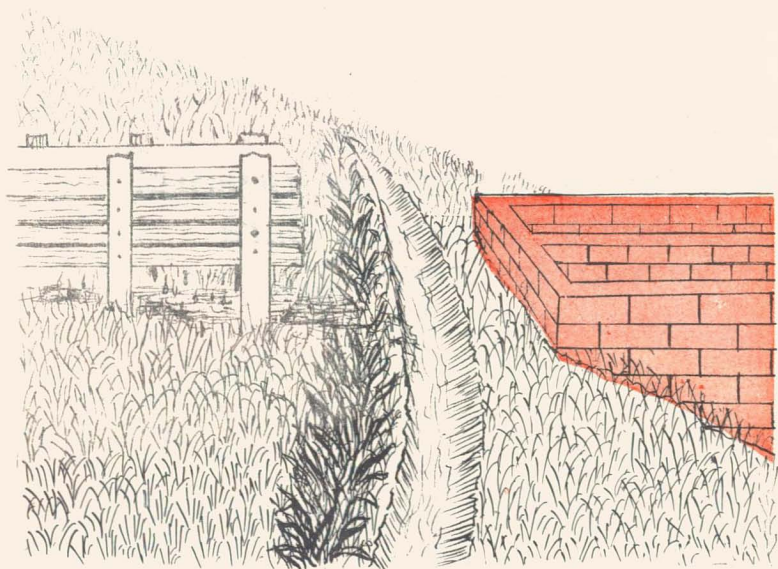
DELE INCLINACION AL PISO.

**Dele al piso una inclinación
hacia afuera.**



FORME LA CAMA DE LA FOSA.

HAGA LA CAMA:
Sobre los soportes
coloque trozos de guadua
o palos redondos para
formar la "cama"
o piso elevado.

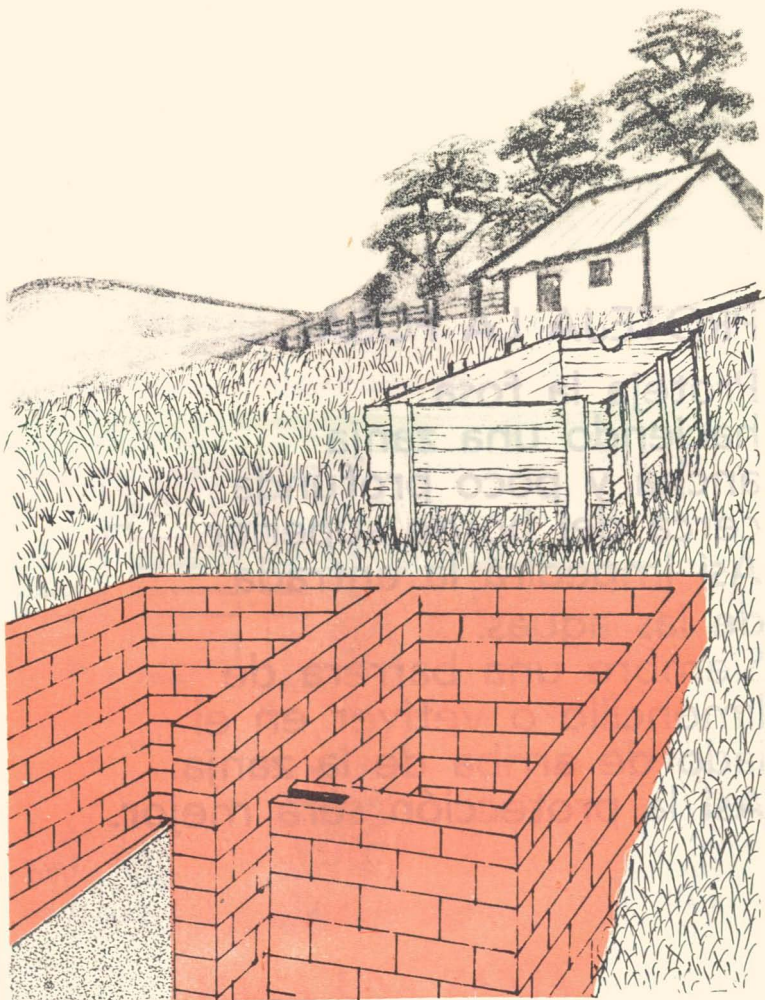


**HAGA UNA ZANJA
PARA PROTEGER LA FOSA.**

PROTEJA LA FOSA:

Proteja la fosa haciendo una zanja ancha y poco profunda cerca del borde superior. Así impedirá la entrada de las aguas.

Siembre una barrera de limoncillo o vetíver en el lado de arriba de la zanja. Así la protección será mejor.



CONSTRUYA UN ESCURRIDERO

CONSTRUYA UN ESCURRIDERO

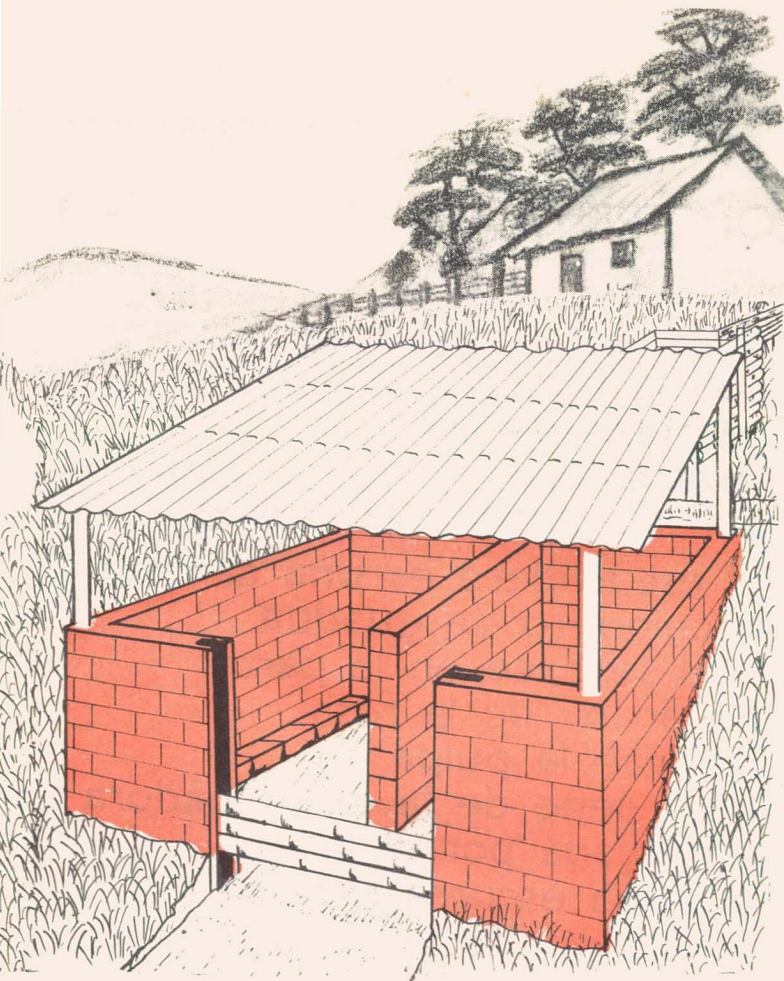
La pulpa debe llegar a la fosa con la mínima cantidad de agua.

Para esto, construya un escurridero.

El escurridero es una canasta o chiquero de guadua que se hace en la parte de arriba de la fosa.

Allí cae la pulpa que viene de la despulpadora empujada por el agua.

El agua escurre fácilmente y sale por la zanja protectora.



TECHE SU FOSA.

TECHE SU FOSA.

**Sobre los muros levante el
techo, en zinc, eternit o
teja de barro y en mediagua.**



CARGUE SU FOSA.

CARGUE ASI SU FOSA

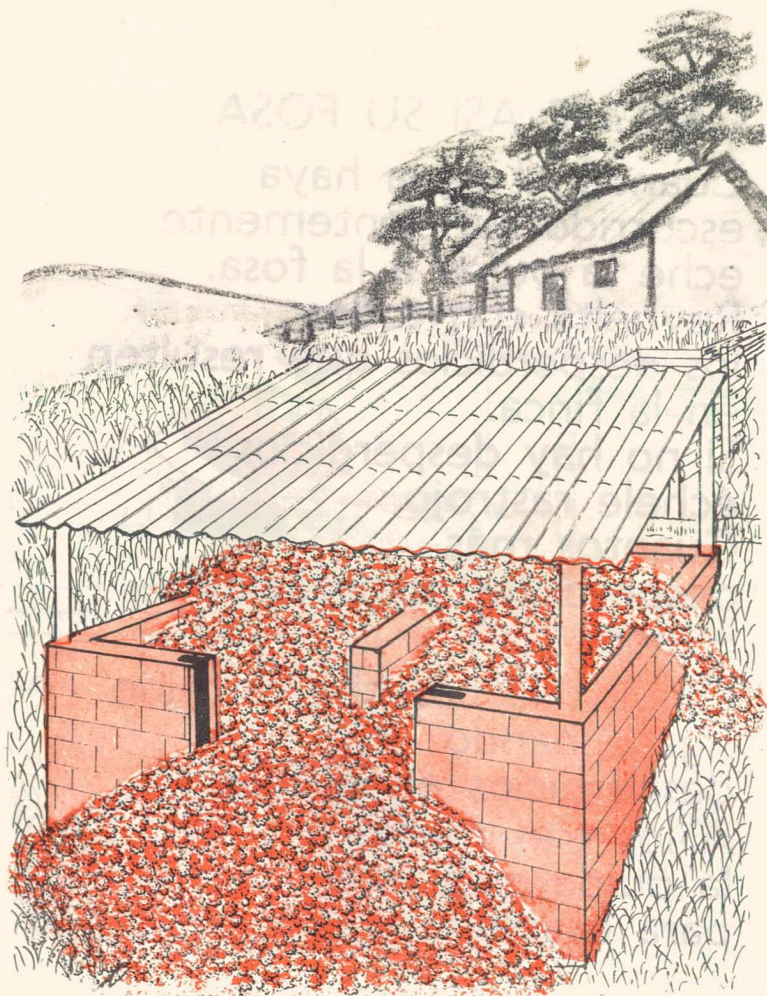
Cuando el agua haya escurrido suficientemente eche la pulpa a la fosa. Revuelta con todos los desperdicios que resulten en la finca.

Si no hay desperdicios échele rastrojo.

Cuantos más desperdicios le revuelva mejor.

Cuando la cosecha termine siga echando desperdicios en la fosa.

A los tres meses la pulpa está lista para usarse.



CALCULE EL TAMAÑO DE LA FOSA.

CALCULE EL TAMAÑO DE LA FOSA

Con el cuadro que aparece en la página siguiente es muy fácil calcular las dimensiones de su fosa.

Supongamos que usted produce 20 arrobas.

Según esto, usted está entre quienes producen de 10 a 30 arrobas.

Lea en el cuadro el renglón que corresponde a esa producción y encontrará las dimensiones de su fosa:

ancho 3 metros

largo 2 metros

profundidad 1,25 metros.

Cuadro para calcular el tamaño de su fosa

Tipo	Producción cargas	Lado \bar{a} (ancho) Mts.	Lado \bar{b} (largo) Mts.	Profundidad (H) Mts.
Nº 1	hasta 10	2	1	1.25
" 2	de 10-30	3	2	1.25
" 3	" 30-50	5	2	1.25
" 4	" 50-100	6.45	3.11	1.25

La pulpa o cáscara de café
es el mejor abono.

La pulpa aumenta sus cosechas
aumenta sus ganancias.

Use la pulpa descompuesta
como abono para
sus cafetales.

Preparado por:



SECCION DE BIBLIOTECA Y PUBLICACIONES.

ilustró: JorPRIETO B.

editorial CENICAFÉ